

Les Aphides et les virus transmis aux cultures maraîchères

Pucerons	Nom commun	Plantes-hôtes	Virus transmis
<i>Aphis fabae</i>	Puceron noir de la fève	Fève, tabac, artichauts	
<i>Acyrtosiphon pisi</i> <i>Aphis gossypii</i>	Puceron vert du pois Puceron du melon et du coton	Pois, fève, haricot, Melon, concombre, Coton,	Virus I du concombre, Mosaïque de la Betterave, du chou-fleur, l'haricot,
<i>Anuraphis cardui</i>	Puceron de l'artichaut	Artichaut et autres composés	
<i>Trifidaphis phaseoli</i>	Puceron des racines du haricot		
<i>Macrosiphum sonchi</i>	Puceron des salades	Laitue, chicorée,	
<i>Macrosiphum euphorbiae</i>	Puceron vert de la Pomme de Terre	Pomme de Terre, et autres Solanacées	Virus de l'enroulement, virus A (frisolée), Virus Y (Bigarrure), CMV, TMV
<i>Myzus persicae</i>	Puceron vert du Pêcher	Tomate, Aubergine, Piment, Concombre Autres solanacées	Virus de flétrissement de la fève, CMV, LMV, virus Y de la Pomme de Terre,
<i>Brevicoryne brassicae</i>	Puceron cendré du chou	Chou et autres crucifères	
<i>Semiaphis dauci</i>	Puceron de la carotte	carotte	



Macrosiphum euphorbiae





Aphis gossypii



Aphis fabae



Aphis gossypii © INRA, Maurice Hullé





Brevicoryne brassicae





Myzus persicae



Principaux ravageurs des céréales (Blé, Orge, Avoine, Maïs, Seigle)

Stade d'attaque	Ravageur	Symptômes d'attaques
Semis et jeunes plantules (racine, tige et premières feuilles)	<i>Rhopalosiphum padi</i>	S'installe sur les céréales d'hiver (orge) et de printemps pouvant transmettre les maladies virales.
Au cours de végétation jusqu'à l'épiaison : Feuilles et tiges	<i>Sitobion avenae</i> , <i>R. padi</i> , <i>Metopolophium dirhodum</i>	Jaunissement des feuilles en cas d'une forte colonie
	Pucerons des Céréales (<i>Sitobion avenae</i>)	Présence de pucerons verts ou rougeâtres sur les épis en colonies denses.



Rhopalosiphum padi



Rhopalosiphum padi et BYDV © INRA, Frédéric Fravre



Les aphides des arbres fruitiers

Eriosoma lanigerum : Puceron lanigère de **pommier** : Polyphage, colonise les branches, de couleur violacée, reconnaissable par les sécrétions filamenteuses formant un duvet blanchâtre. Elle hiverne sous forme de larve dans les écorces au voisinage du collet.

Au printemps le puceron devient actif et infeste les branches les pédoncules de fruits mais jamais les feuilles.

Ses attaques affaiblissent les arbres.



Aphis pomi : puceron vert du pommier

Il colonise les pousses, au printemps l'éclosion des œufs donne des larves qui se fixent sur les jeunes feuilles, boutons floraux et fleurs



***Myzus persicae* : Puceron vert du pêcher**

puceron de couleur verte, donnant plusieurs générations par an. Les œufs éclosent en coïncidant avec la période de débourrement du pêcher et autres. Il s'attaque aux feuilles, jeunes pousses en les colonisant très fortement provoquant leur enroulement et déformation des jeunes bourgeons, boutons floraux.



***Hyalopterus arundinis* F. : Puceron vert du prunier**



***Myzus cerasi* F. : Puceron noir du cerisier les feuilles
attaquées recroquevillent et rassemblées en paquets**



Les aphides des agrumes

Toxoptera aurantii : Puceron noir de l'oranger

il se rencontre dans la plupart des plantations. Il s'installe sur les organes jeunes à tissus tendres, sur les jeunes organes, les colonies deviennent florissantes et les arbres ralentissent de croissance des rameaux et surtout la remontée de sève de fin d'été

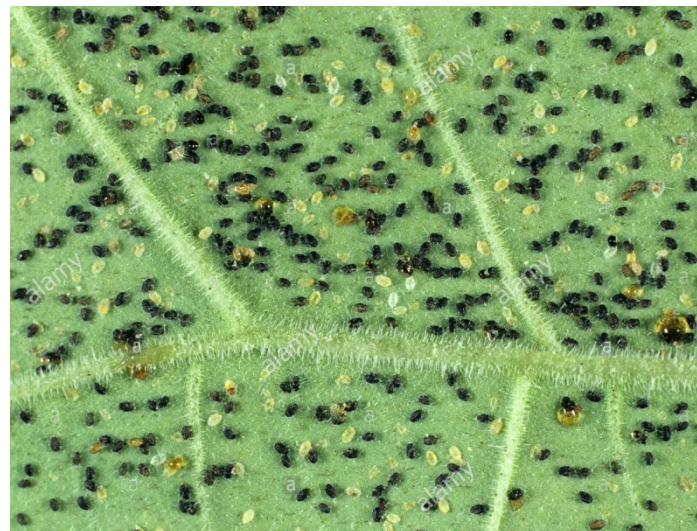


2-Superfamille des Aleyrodidea (Aleurodes)

Ce sont les homoptères ailés de 1 à 3 mm de long. Les adultes sont caractérisés par des ailes semblables recouvertes d'une poussière cireuse blanche d'aspect *farineux* (d'où leur nom de « **mouches blanches** »). ils sont polyphages en s'attaquant à plusieurs plantes cultivées (tomate, haricots, cucurbitacées, pomme de terre, patate douce, agrumes, plantes ornementales) aussi bien en plein champ que dans les serres. Ils causent des dommages importants dans de nombreuses cultures tant par les dégâts directs qu'ils provoquent en se nourrissant sur les plantes (piquant généralement les feuilles), qu'en transmettant des maladies virales. Ils sont des vecteurs de plus de 100 de virus phytopathogènes (genres : *Begomovirus*, *Crinivirus*, *Ipomovirus*, ect .



Aleurode des serres : *Trialeurodes vaporariorum*



l'aleurode floconneux des citrus : Aleurothrixus floccosus



l'aleurode du tabac : Bemisia tabaci



l'aleurode des Citrus (*Dialeurodes citri*)



l'aleurode noir de l'olivier ; Aleurolobus olivinus

