

طريقة التكلفة المتغيرة

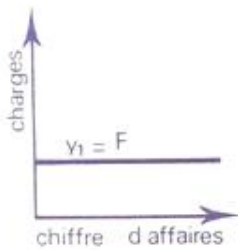
طريقة التكلفة المتغيرة هي طريقة تعتمد أساسا على الفصل بين التكاليف الثابتة والمتغيرة وحساب سعر التكلفة فقط بالتكاليف المتغيرة لأغراض التسيير

1/ مفهوم الأعباء المتغيرة و الأعباء الثابتة

- التكاليف المتغيرة: هي الأعباء التي تتغير بتغير حجم النشاط مثل المواد الأولية وساعات العمل.
تمثل التكاليف المتغيرة بالمعادلة التالية: $y = ax$
حيث a نسبة التكاليف المتغيرة من رقم الأعمال أو التكلفة المتغيرة للوحدة.
- التكاليف الثابتة: هي الأعباء التي لا تتغير بتغير حجم النشاط مثل مصارف الإجار
تمثل التكاليف الثابتة بالمعادلة التالية: $y = b$
- التكاليف الإجمالية: تمثل مجموع التكاليف المتغيرة والثابتة.
تمثل التكاليف الإجمالية بالمعادلة التالية: $y = ax + b$

تمثيل التكاليف بيانيا

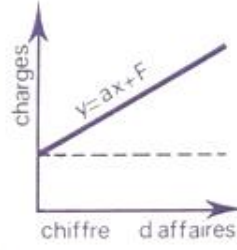
التكاليف الكلية



التكاليف الثابتة

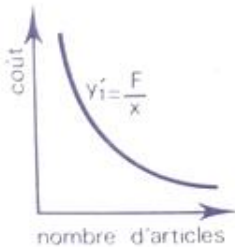


التكاليف المتغيرة

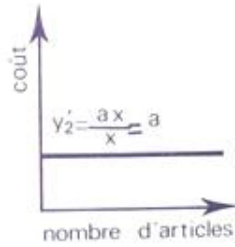


التكاليف الكلية

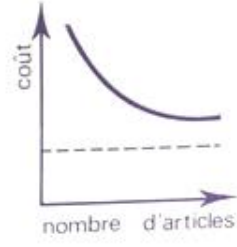
تكلفة الوحدة



التكاليف الثابتة



التكاليف المتغيرة



التكاليف الكلية

- نلاحظ من الشكل أن الأعباء المتغيرة الإجمالية تتغير بتغير حجم النشاط, أما الأعباء المتغيرة للوحدة فتكون ثابتة كما يبينه التمثيل البياني
- كما نلاحظ من الشكل أن الأعباء الثابتة الإجمالية لا تتغير بتغير حجم النشاط, أما الأعباء الثابتة للوحدة فتتغير بحجم النشاط كما يبينه التمثيل البياني

2/ حساب التكاليف و الهوامش و النتيجة

لحظنا في دراستنا للتكاليف الكلية أنها تحمل جميع الأعباء على المنتجات في حساب التكاليف (طريقة الأقسام المتجانسة), بينما في طريقة التكلفة المتغيرة تحمل الأعباء المتغيرة فقط .

➤ تعريف التكلفة المتغيرة:

هي كل الأعباء التي يتحملها المنتج الى غاية بيعها و تسليمها للزبون

❖ مكونات التكلفة المتغيرة في المؤسسة التجارية:

✓ تكلفة شراء البضائع المباعة (ثمن الشراء + مصاريف الشراء)

✓ الأعباء المتغيرة للتمويل مباشرة و غير مباشرة

✓ الأعباء المتغيرة للتوزيع مباشرة و غير مباشرة

❖ مكونات التكلفة المتغيرة في المؤسسة الإنتاجية:

✓ تكلفة شراء المواد الأولية و اللوازم المستهلكة

✓ الأعباء المتغيرة للتمويل مباشرة و غير مباشرة

✓ الأعباء المتغيرة للإنتاج مباشرة و غير مباشرة

✓ الأعباء المتغيرة للتوزيع مباشرة و غير مباشرة

1. الهامش على التكلفة المتغيرة :

الهامش على التكلفة المتغيرة (MCV) = رقم الأعمال (CA) – التكاليف المتغيرة (CV)

2. النتيجة :

النتيجة (MCV) = الهامش على التكلفة المتغيرة (MCV) – التكاليف الثابتة (CF)

3/ جدول حساب النتائج التفاضلي :

هو جدول لحساب التكلفة المتغيرة و الهامش و النتيجة
 ✓ جدول حساب النتائج التفاضلي لمؤسسة تجارية :

الرقم	البيان	الإجمالي	الجزئية	%
1	رقم الأعمال تكلفة شراء البضائع المباعة الأعباء المتغيرة للتموين (مباشرة و غير مباشرة) الأعباء المتغيرة للتوزيع (مباشرة و غير مباشرة)	XXX XXX XXX	XXX	XX
2	التكلفة المتغيرة	XXX	(XXXX)	XX
3	الهامش على التكلفة المتغيرة (2-1)		XXX	XX
4	التكاليف الثابتة		(XXX)	
5	النتيجة (4-3)		XXX	XX

✓ جدول حساب النتائج التفاضلي لمؤسسة إنتاجية :

الرقم	البيان	الإجمالي	الجزئية	%
1	رقم الأعمال تكلفة شراء البضائع المباعة الأعباء المتغيرة للتموين (مباشرة و غير مباشرة) الأعباء المتغيرة للإنتاج (مباشرة و غير مباشرة) الأعباء المتغيرة للتوزيع (مباشرة و غير مباشرة)	XXXX XXXX XXXX XXXX	XXXX	XX
2	التكلفة المتغيرة	XXX	(XXXX)	XX
3	الهامش على التكلفة المتغيرة (2-1)		XXX	XX
4	التكاليف الثابتة		(XXX)	
5	النتيجة (4-3)		XXX	XX

4/ التكلفة المتغيرة و اتخاذ القرار

دراسة تغييرات شروط الاستغلال:

أي دراسة مختلف التوقعات المحتملة في السنوات القادمة لتغير ظروف الاستغلال (مثل سعر البيع, ارتفاع الطلب, ارتفاع أو انخفاض الأعباء.... الخ), إذ يتم اختيار القرار المناسب و البديل الأكثر مردودية .

ملاحظة :

نحسب النتيجة (باستعمال جدول النتائج التفاضلي) لكل احتمال و نختار الاحتمال الذي يحقق أكبر نتيجة.

تحليل المردودية لكل منتج :

تحليل المردودية في حالة منتج واحد :

أي تحليل مردودية المنتج عن تغير شروط استغلاله

تحليل المردودية في حالة تعدد المنتجات :

نحدد بالتحليل المنتج الأكثر مردودية بمقارنة الهوامش على التكلفة المتغيرة لكل منتج (في حال تغير شروط الاستغلال نختار الاحتمال الأكبر مردودية بالنسبة للمنتج الواحد) , اذ نحدد المنتج الذي نحافظ عليه و المنتج الذي يتم استبداله (استعمال جدول النتائج التفاضلي واحد للمنتجات معا).