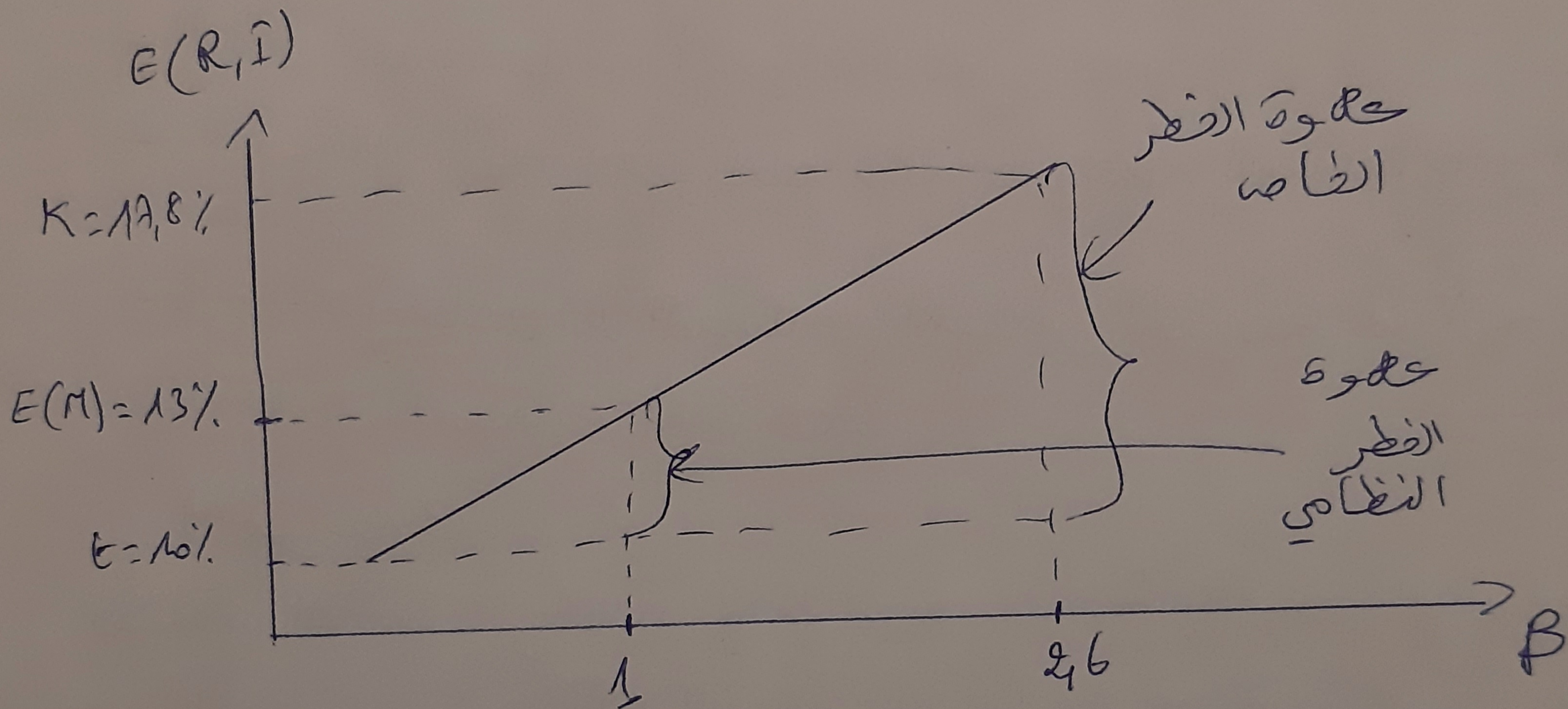


سلسلة تمثيلية رقم 20  
اختيار المسار ربع يا حالة عدم التأكد

التمرين I :

تكلفة استثمار ايه بي ايه في مؤسسة قدرته 0.20 أو 0.5  
المرادفها دي للمشروع 10 سنوات ، التدفقات السنوية الصافية  
المتوقعة 20 ، 10 أو 0 ، وليكن لديك الكنتي التالي :

السؤال البي بي الخاص بالتكلفة المبروجه بالمظاهر الخاصة  
والعامة .



1 - علاقة على الكنتي ؟

2 - احسب VAN استثمار ؟

3 - احسب صا يا القيمة الحالية المتوقعة E(VAN) ؟ ماذا السكفة ؟

التمرين 2 :

تكلفة استثمار ايه بي ايه في المشروع 200 ، 10 أو 0 ، يا أحد  
المشروعين للخصب عشر سنة القادمة ، يا صيغة اقتصادي متقلب ، صيد  
قد تكون عادية ، أو رائجة ، كما يمكن أن تعرف و صيغة أرامه ،  
والتدفقات السنوية الصافية لمشروعيه يا هذه المشروعات ،  
تظهر يا الجدول التالي :



التدفقات السنوية الصافية (١٥ و ٧)		احتمال الكرفة	الوضعية المتوقعة
٢	٣		
٤٨	٣٧	٠,٢٥	لواج افندي
٧٣	٦٥	٠,٣٥	ظروف عادي
٤١	٤٩	٠,٤٢	أزمة اقتصادية

علماً بأن تكلفة التصويل للمزجيه ٧٪.  
المطلوب:

- إيجاد التدفقات النقدية الصافية العالية المتوقعة للمزجيه.
- حساب القيمة العالية المتوقعة للمزجيه.
- استنتاج أكبر المزجيه قيمة متوقعة للتدفقات، وأعطها مفاطراً.
- إيجاد معامل (معامل الحد) المفاطر المترتبة عن الوحدة الواحدة من التدفقات النقدية المتوقعة.

الترتيب 3:

تكلفة استثمار البديا هو ١٥,٧٥ وفاق على الاقتصادي  
للمشروع ١٢ سنة، التدفقات النقدية السنوية الصافية المتوقعة  
منه هي ١٥,٠٠٠.

بافتراض أن تكلفة التمويل السائدة بالوضعية التأكد (بدون مفاطراً)  
٧٪ وأنه في ترتيب أنه تتكتم أحد الأسواق مع تحمل بعض المفاطراً،  
والمتصلة بالمفاطراً سلافاً، ومفاطراً السوق الذي تنشأ فيه في كل  
تظهر بالعبور التالي:

إيراد المتوقع		احتمال	الوضعية الاقتصادية
السوق	القيمة		
٢٥	١٥	٦٥	عادية
١٢	١٢	٤٥	غير عادية



حلون سلسلة بحاريا رقم 4

الترتيب 4:

1- التعليل: ببسبب المنصى، أبتدأ حالة التأكد التام وحده وهو موجود معافان يكون  $t=10$  او  $t=6$  سنوات  $\Phi$  ستواجهه معافان خاصة، وأخذه خاصة فانية حواند السوق سوق تكون  $E(M)=13\%$  و  $\beta=2.46$  والى نكتر عن حسابية A استثمار للسوق معدل السنوي. وىليه سير ترفع معدل الربح عند المخاطرة لىل ان  $K=19.8\%$ .

2 - حساب VAN

$$VAN = FTE \left( \frac{1 - (1+E)^{-t}}{E} \right) - I_0$$

$$= 20 \left( \frac{1 - (1+0.10)^{-10}}{0.10} \right) - 50$$

3 - حساب  $E(VAN)$  : حالة التأكد تام تكون  $VAN = 23,10^6$  و  $VAN = 23,10^6$

$$E(VAN) = 20 \left( \frac{1 - (1+0.178)^{-10}}{0.178} \right) - 50$$

$$E(VAN) = 40,26 \times 10^6$$

تعليل: نستخلص ان  $\Phi$  تعتبر بها قيمة حالة قدرها  $73 - 40,26 = 32,74$  و المتصلة بالمخاطر الخاصة بالمشروع والمخاطر الخاصة للسوق. وبالتالي سيكون معدل المخاطر الخاصة  $K = 19,8\%$ .



المطلوب : أصيب :

- JAN 2

- تكلفة التويلا الممزوجة بالمظاير للكؤسسة .  
- رسم الشكل البياني ايضا ، بتكلفة الممزوجة بالمظاير الفاصلة  
والعامه .

- صاغا القيمة العاليه المتوقعة ، ماذا تستقله ؟

وه صفة :

القرية رقم 02 و 03 يسجلان تماما الترتيب للمعلوليه  
في المفاضرة .