

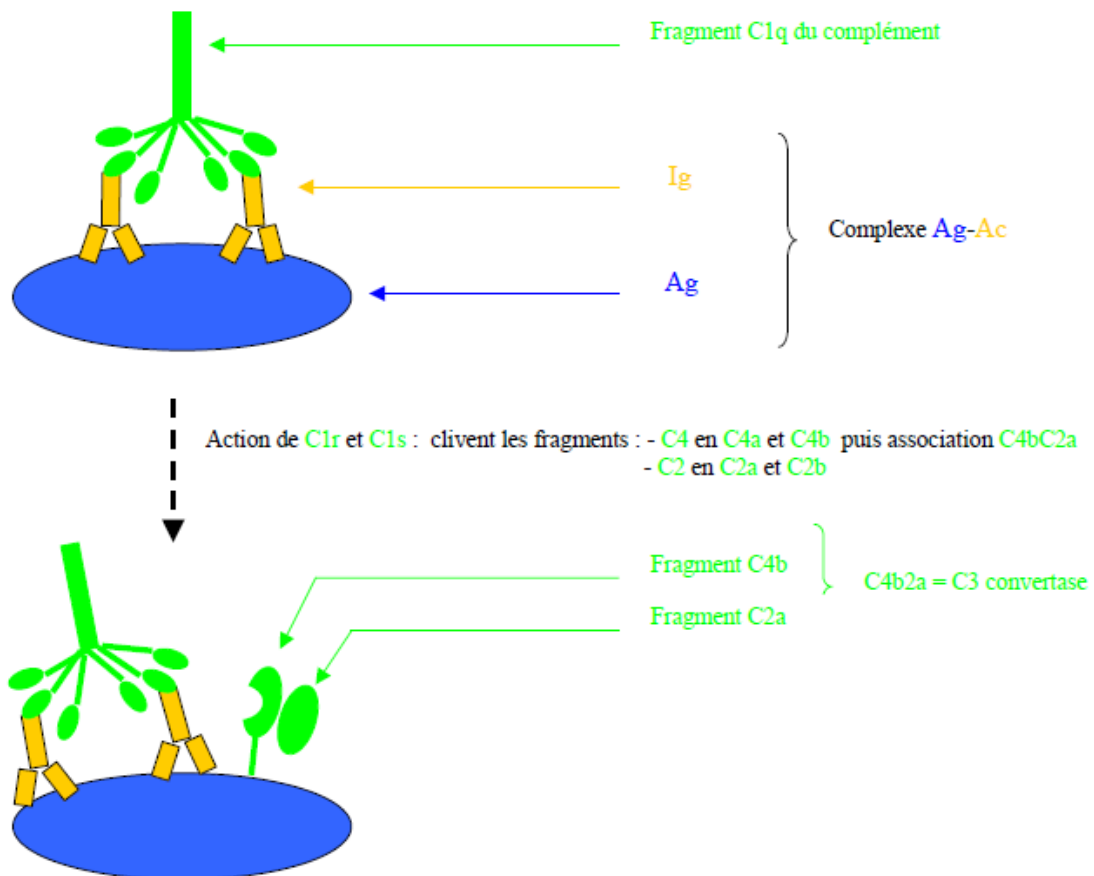
Corrigé type série 5

Exercice 1 :

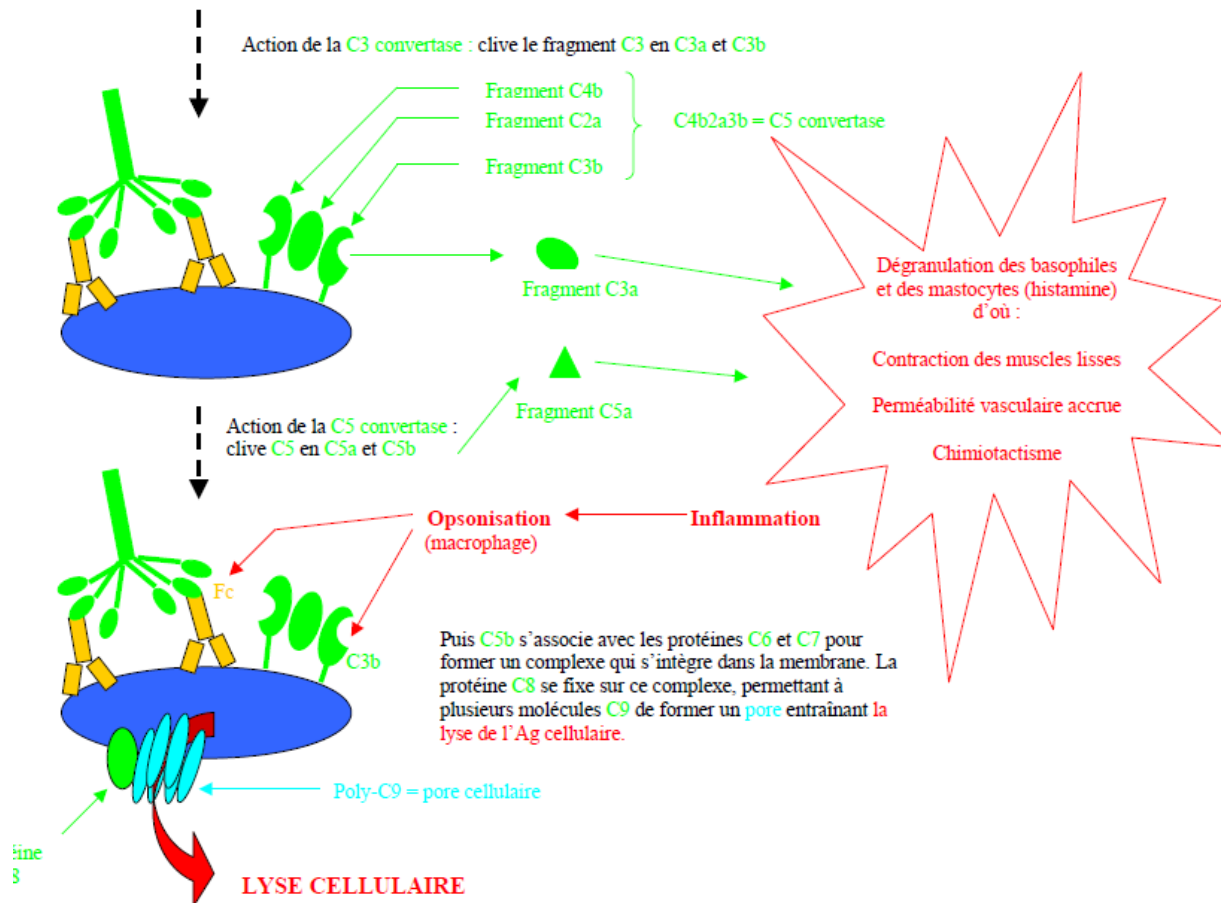
1. Une protéine analogue à la perforine présente dans les granules des T cytotoxiques : **C9**
2. le composé le plus abondant dans le plasma : **C3**
3. un médiateur de l'inflammation : **C5a**
4. une opsonine : **C3b**
5. le composé qui initie l'assemblage du complexe d'attaque membranaire : **C5b**
6. la protéine qui se fixe sur les complexes antigène-anticorps : **C1q**

Exercice 2 :

Titre : étape d'activation du système du complément par la voie classique



Immunologie



Exercice 3 : complétez le tableau suivant :

	Voie classique	Voie des lectines	Voie alterne
Activateurs	Complexe antigène-anticorps	Interaction de la protéine MBL avec les résidus mannose	Interaction de la C3b avec de la surface du l'agent pathogène
Protéines de la phase d'activation	C1q, C1r, C1s C2, C4	MBL, MASP1, MASP2 C2, C4	C3b, B, D
C3 convertase	C4bC2a	C4bC2a	C3bBb
C5 convertase	C4bC2AC3b	C4bC2AC3b	C3bBbC3b
CAM	C5b6789	C5b6789	C5b6789
Anaphylatoxines	C3a, C4a, C5a	C3a, C4a, C5a	C3a, C5a