

Université Aboubakr Belkaid
Faculté de technologie
Département d'Architecture

Theorie de projet 6

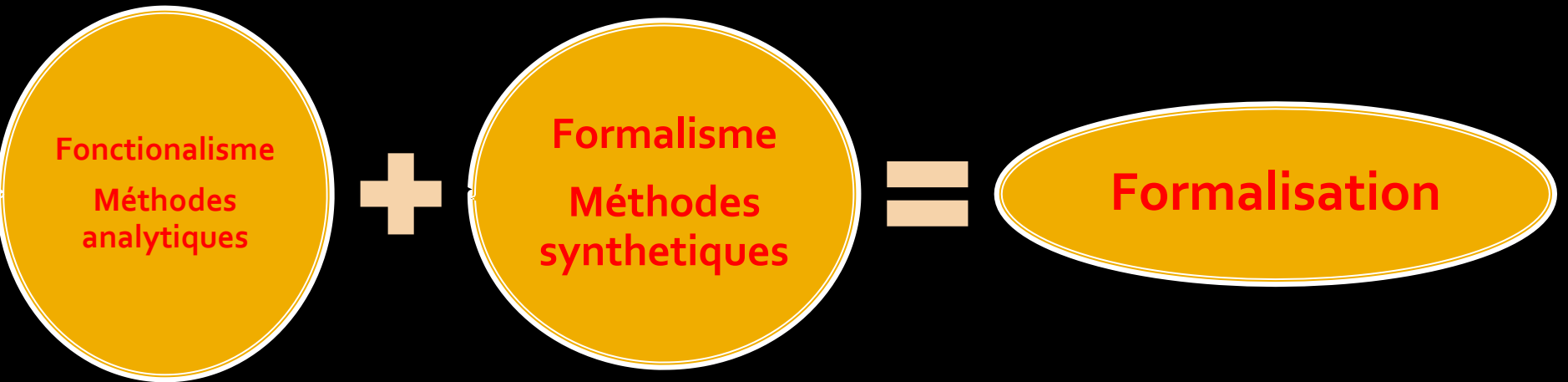
CHAPTER 03:

ÉLEMENTS DE FORMALISATION EN ARCHITECTURE

Présentée par: Mme Zermout Ratiba, Maitre assistante A,

Année 2019/2020

Formalisation



La méthode analytique

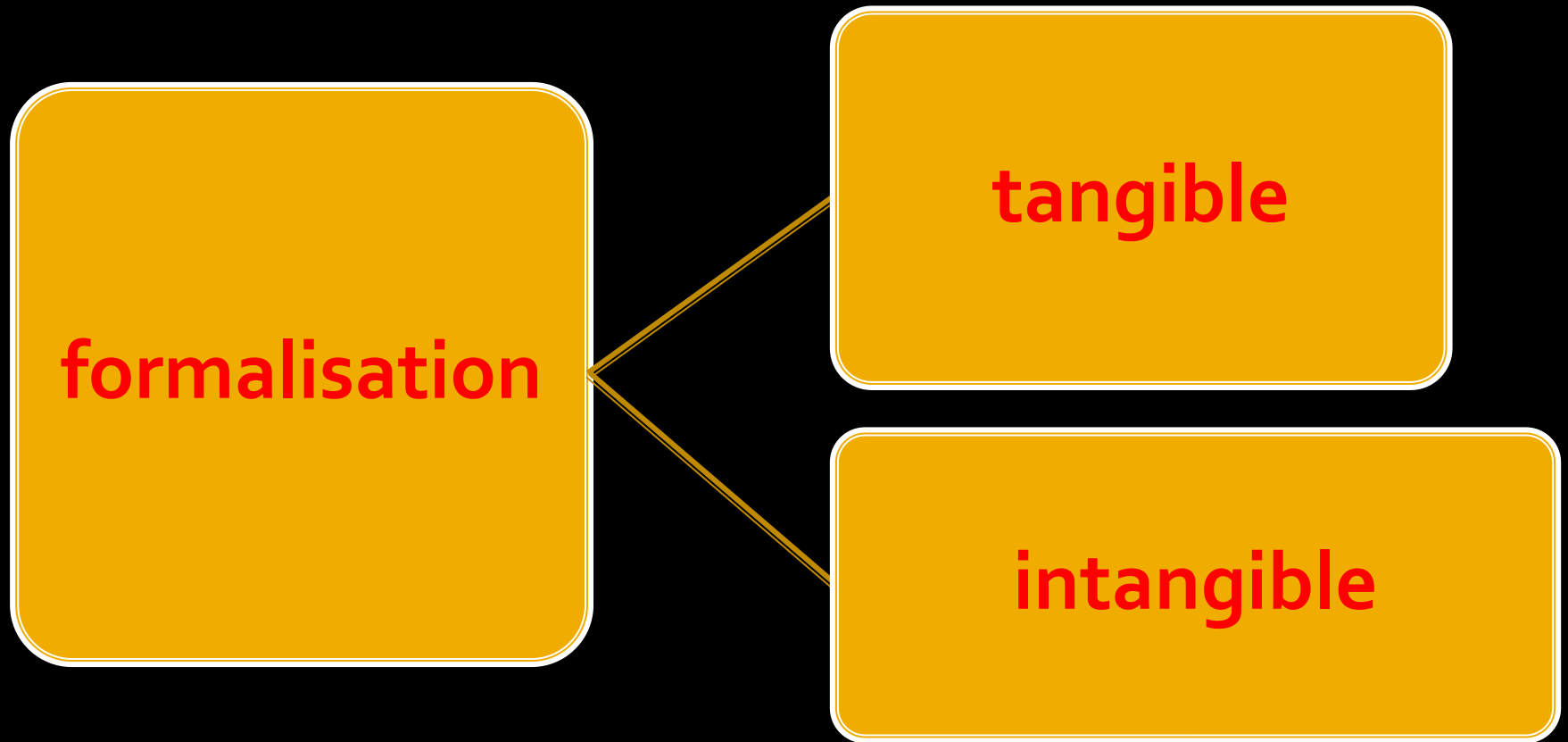
- La méthode analytique (forme comme structuration de l'espace : fonctionnalisme)
- le développement de la forme à partir depuis l'organisation intérieure de l'objet jusqu'à son aspect extérieur (l'espace intérieur devient le souci majeur du concepteur et la matière sert d'enveloppe, il s'agit de juxtaposer et superposer des intérieurs sans se soucier de la lecture du volume.



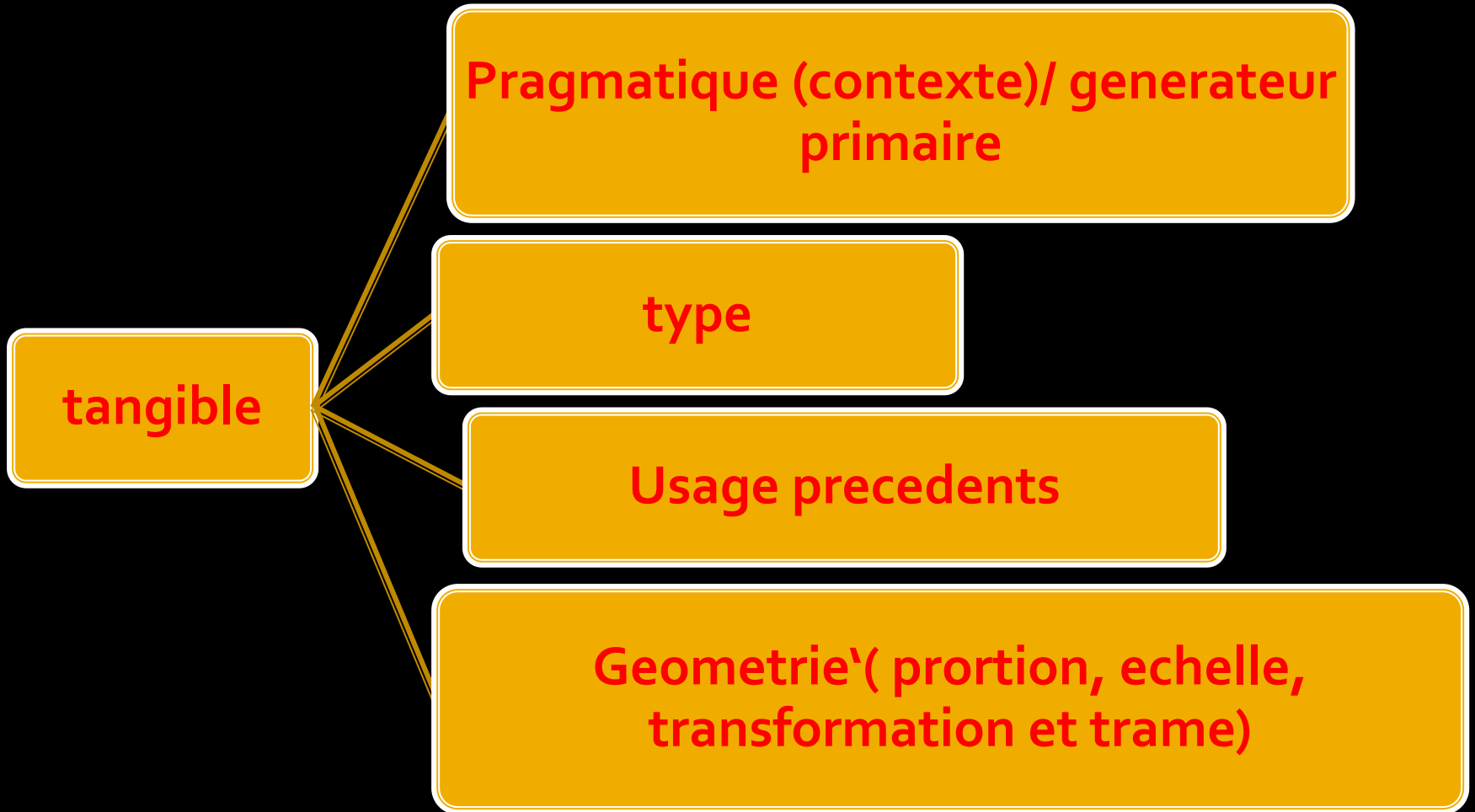
La méthode synthétique

- La méthode synthétique (la forme comme structuration de la matière : formalisme)
- Il s'agit d'une disposition de masse sur le site qui exprime le dialecte entre la forme et le contexte en second phase intervient la lecture fonctionnelle intérieure exprimée par la disposition des fonctions, le rapport entre l'espace servant et l'espace servi à la partition interne

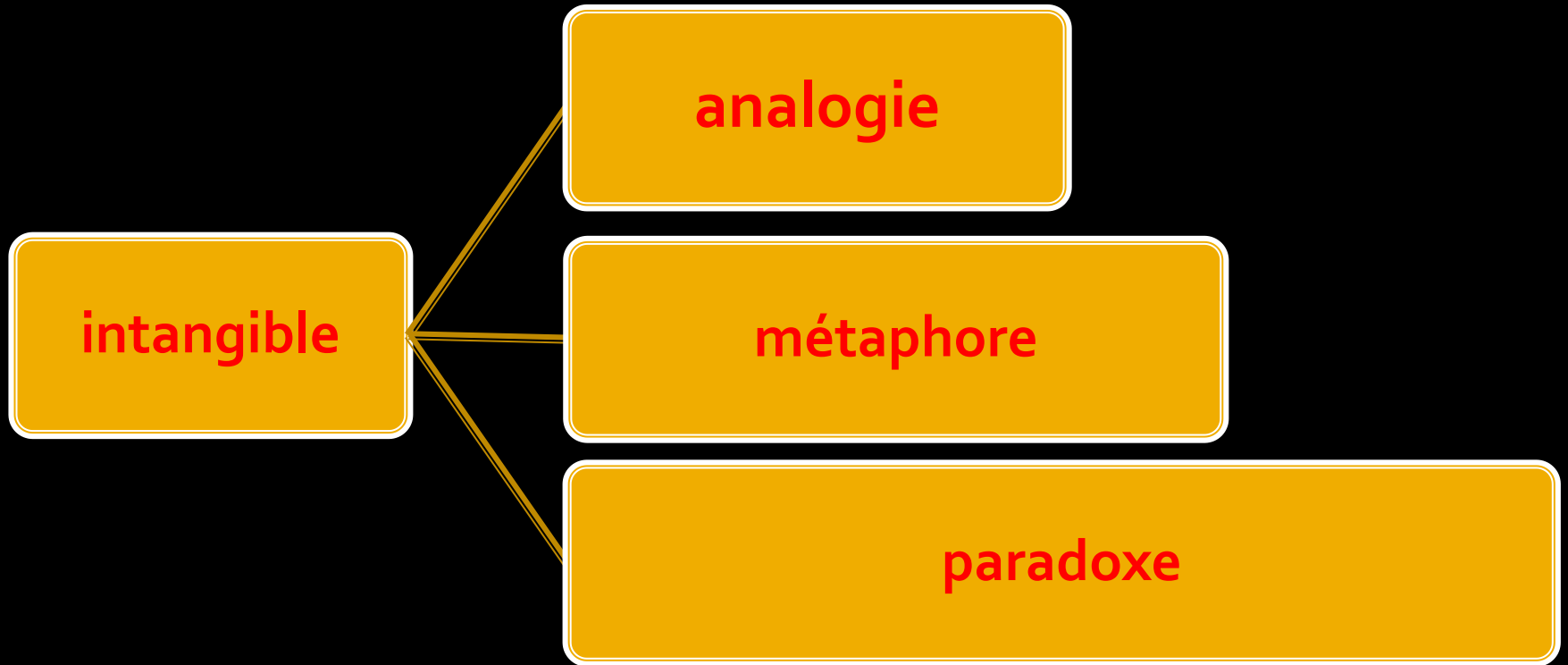
Canaux de formalisation



Canaux de formalisation



Canaux de formalisation



méthode des générateurs primaires

- Le générateur primaire est considéré comme un déclencheur dans un processus heuristique
- Olivier tric, dont l'étude a permis de constater que quelque soient les conditions du projet, la conception se développe à partir des questions:
 - coût,
 - l'enveloppe,
 - structure et systèmes et
 - d'usage.

méthode des générateurs primaires

- générateur primaire se distingue en cela, nous dit Conan, du « parti » de l'École des Beaux-Arts.
- Le parti amorçait lui aussi la dynamique du projet, mais pour mieux en restreindre le déroulement ultérieur ; puisque le projet devait rester compatible avec l'esquisse initiale,

méthode des générateurs primaires

- les architectes ne procèdent pas à la quête de la solution à partir de tous les éléments du problème.
- L'architecte est contraint à faire des choix à partir d'un élément portant sur une préoccupation particulière : le paysage, la technique, l'enveloppe, le coût, l'usage, etc.
- Cet élément est associé à une forme, primaire permettant le démarrage du projet.
- Les autres éléments seront traversés au fur et mesure de l'évolution de la solution.

Méthode des générateurs primaires



La maison sur cascade De F.L. Wright:
générateur primaire c'est le paysage

méthode des générateurs primaires



Centre Georges Pompidou de Piano et Rogers: technique

Méthode des générateurs primaires



La grande arche de O.V. Spretkelsen: matériaux

Méthode des générateurs primaires

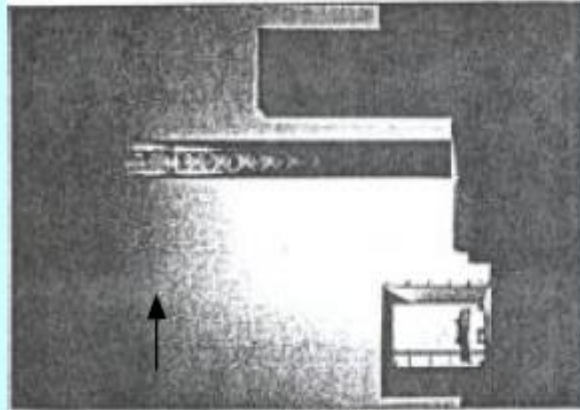
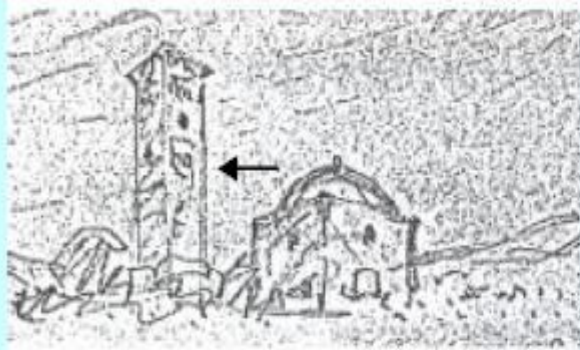


Figure n°13 :
L'enveloppe
comme
générateur
primaire, dessin
de présentation
De la tour
devant le jury
du concours, de
J. Nouvel
A.A. n°226,
Avril 1989



Tangible/ utilisation des precedents (iconique)

Rappel d'une
partie ou d'une
totalité

Nouvelle forme
indépendante des
références
précédentes

Adaptation
recombinaison

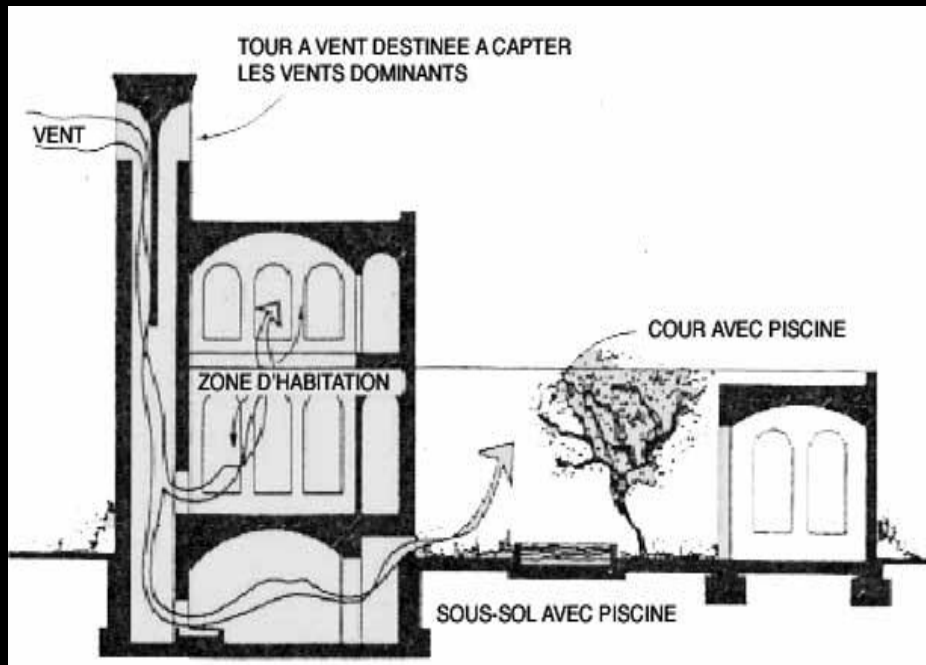
Tangible/ utilisation des precedents (iconique)

- la notion de type peut être considérée comme un médium pour stocker des solutions qui se sont avérées vraiment performantes, et pour réutiliser ces solutions dans de nouvelles situations de conception

Precedent – maison ronde Mario Botta



Tour à vent Badgir



Tours à vent. The Queen's building Montfort University



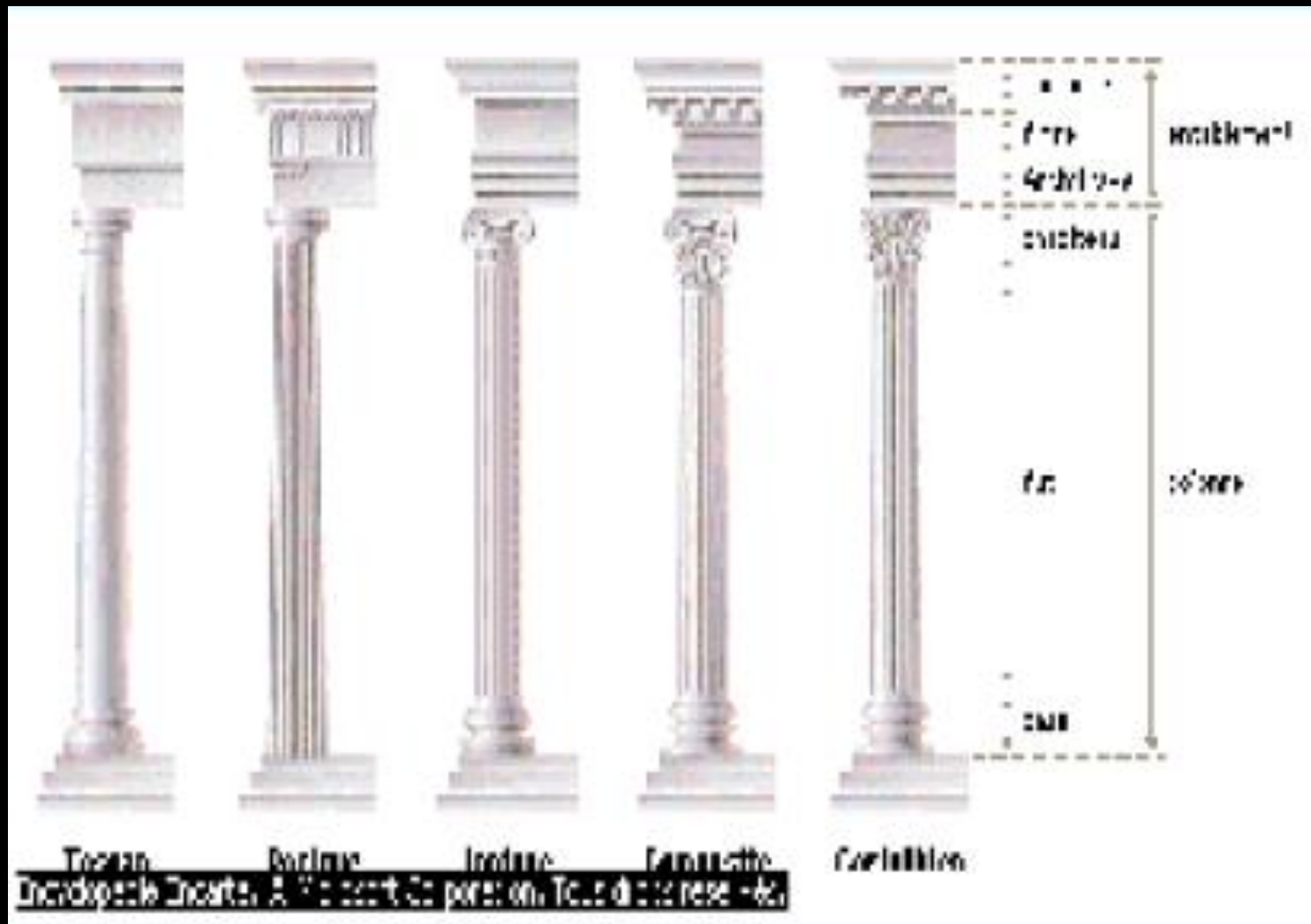
 alamy stock photo

JAMC89
www.alamy.com

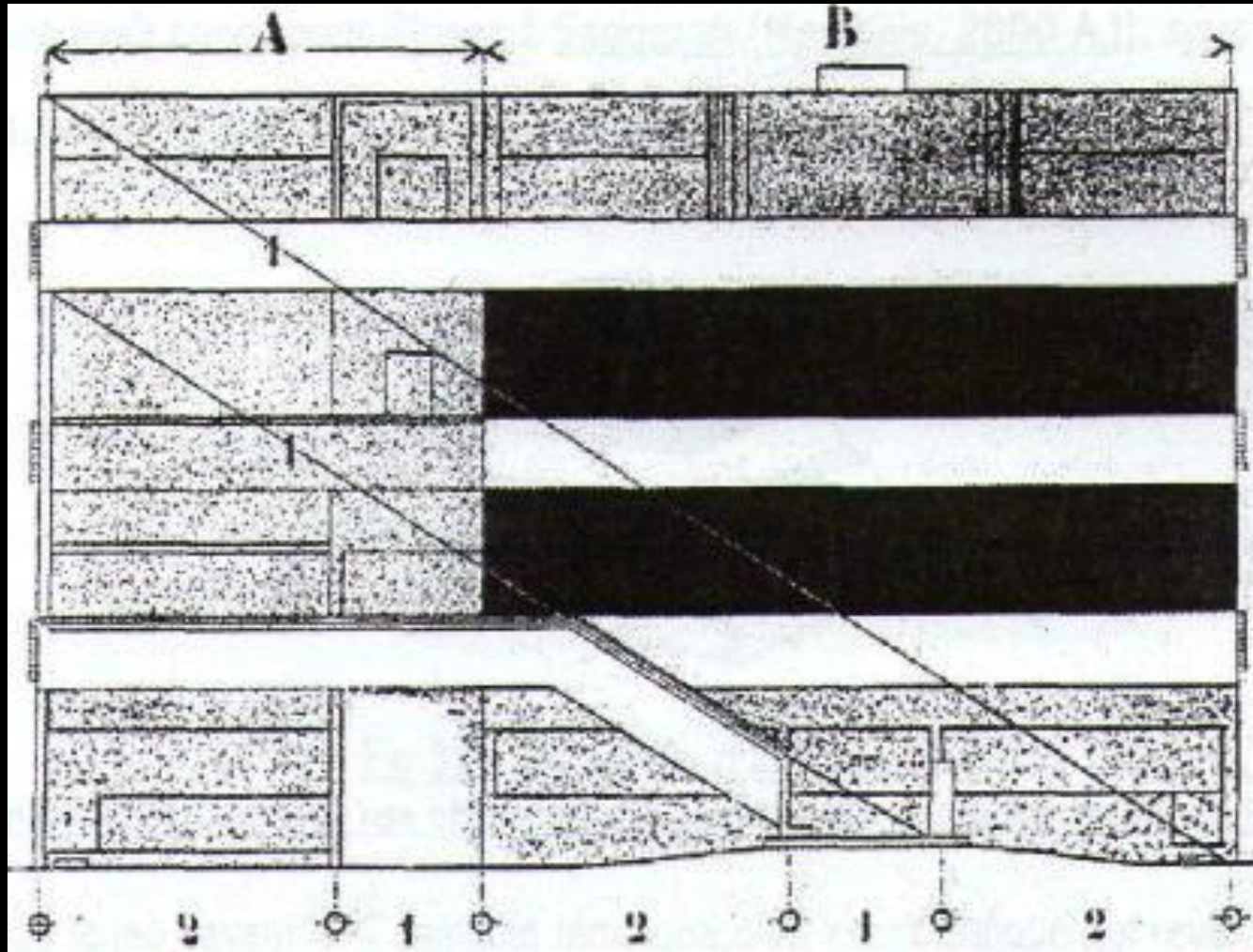
Méthode étude de cas (iconique)

- Réfléchir sur un nouveau problème en utilisant des solutions de problèmes résolus antérieurement.
- Cette méthode part du fait que toute oeuvre architecturale est une solution dont on peut reconstituer le problème.
- a partir du contexte, Il suffit de restituer toutes les données, comparer la solution et le problème (lecture sous l'angle de la conception), résoudre le nouveau problème en utilisant la solution analysée (par analogie)

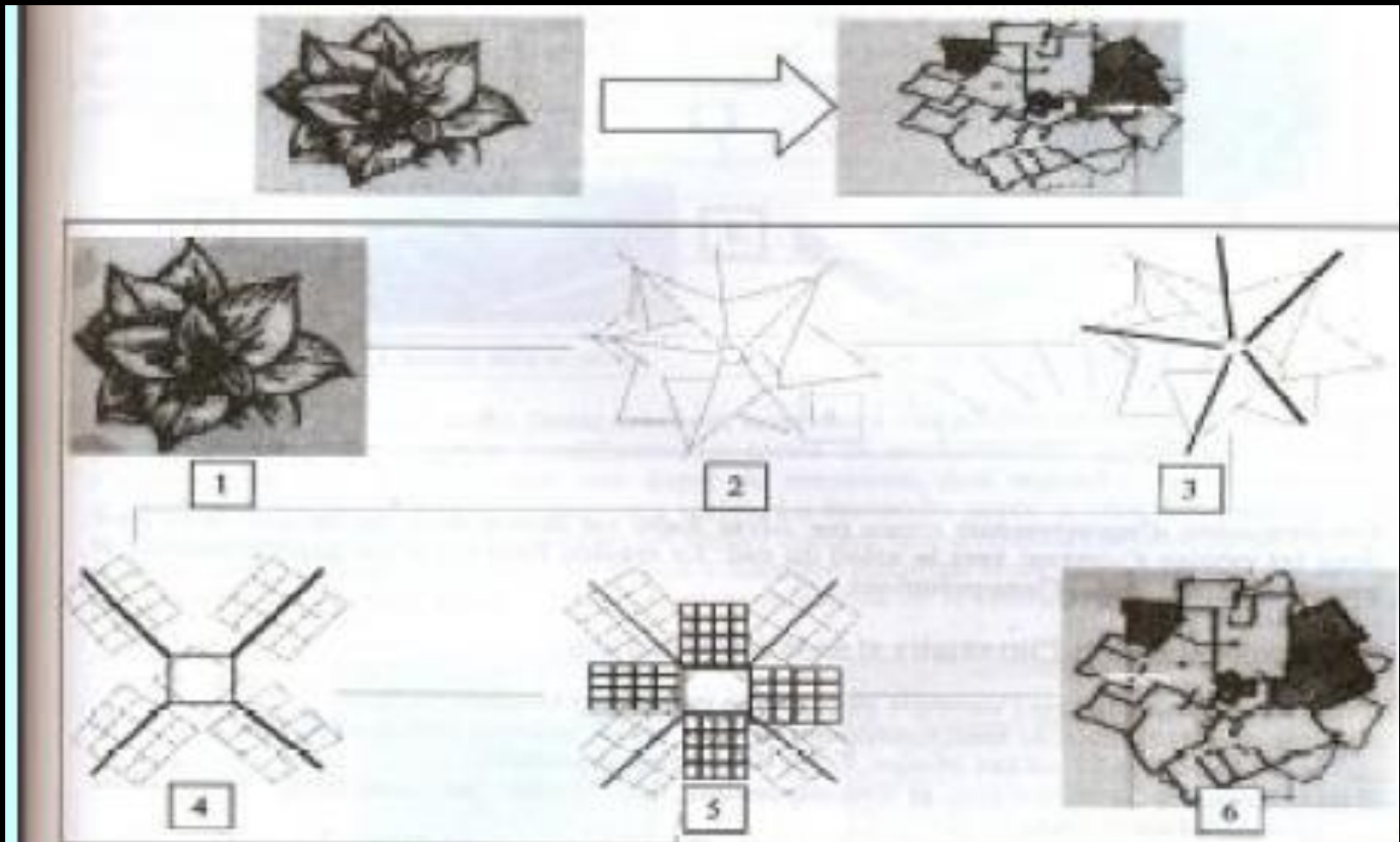
Processus de raisonnement visuel la geometrie



Processus de raisonnement visuel la géométrie (canonique)



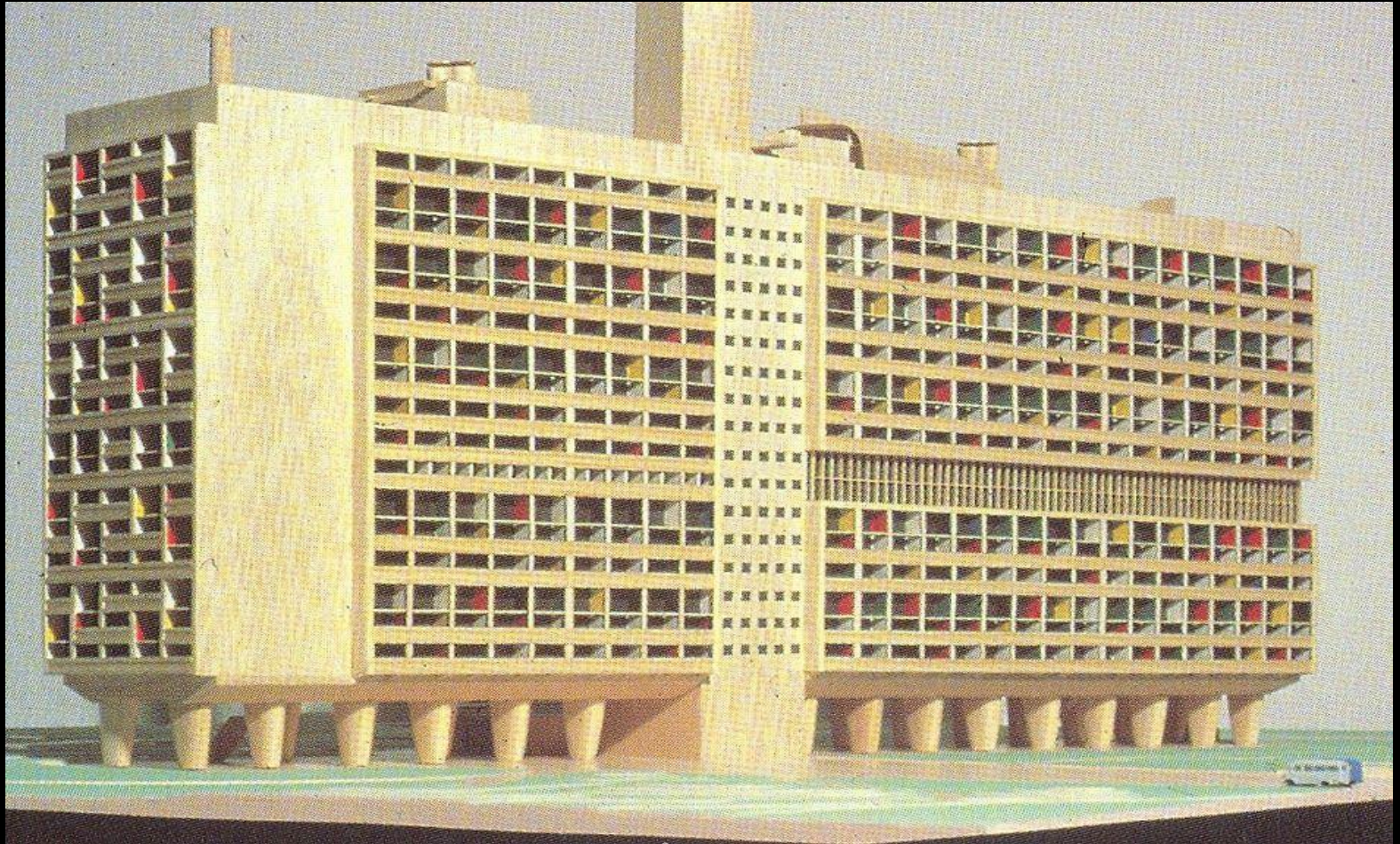
Processus de raisonnement visuel la métaphore



Mur de lumière, le corbusier La Chapelle de Ronchamp



Le paquebot, l'unité d'habitation Marseille



Processus de raisonnement visuel l'analogie



mur rideau



moucharabieh



appareil photo



diaphragme



oeil



diaphragme

Vue partiel du I.M.A.

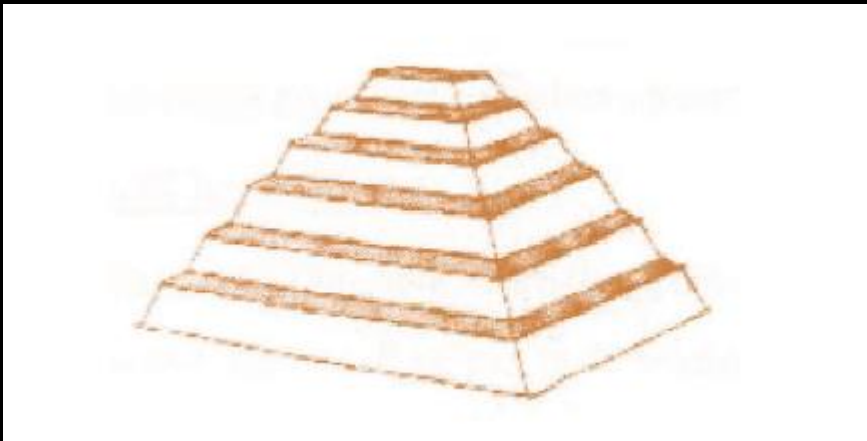


Processus de raisonnement visuel

l'analogie

- Jean Nouvel a combiné **le besoin d'ombre** avec un « **moucharabieh** » et avec
- l'idée d'un diaphragme de contrôle de la lumière des lentilles d'équipements photographiques [...] Le résultat est un gigantesque écran islamique percé, qui fait de cet édifice « high-tech »
- une référence permanente à l'architecture traditionnelle islamique

Processus de raisonnement visuel l'analogie



Pyramid d'Imhotep.

- Merci pour votre attention