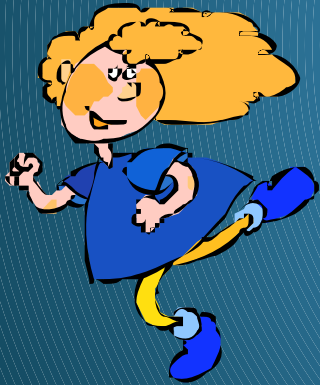


فرط النشاط الحركي تشتت الانتباه



الانتباه

- الانتباه هو القدرة على جمع الأفكار "
- يصعب فصل الأداء المتعمد عن النشاط الإدراكي.
- ومع ذلك ، لا يمكن اعتبار الانتباه وظيفة (كما يمكن أن يكون الإدراك أو الذاكرة أو اللغة أو الذكاء).
- إنه ليس معالجة للمعلومة لا يمكن أن يولد عملية محددة (صورة ، ذاكرة ، ...)
- تشارك في جميع الأنشطة المعرفية (من الإدراك إلى الفعل).

أنواع الانتباه

1. انتباه انتقائي

- استمع إلى المحاضرة دون أن يثتت انتباهه بوضاء.

2. الانتباه المقسم أو المشترك

- القراءة المعلومات على السبورة أثناء الاستماع إلى المعلم - تدوين الملاحظات (تدوين المعلومات المسموعة كتابة) - بناء قصة (كتابيا) دون ارتكاب أخطاء

3. الانتباه مستمر

- الانتباه خلال الامتحان

فرط النشاط الحركي تشتت الانتباه

● مصطلحات مختلفة

عدم الاستقرار النفسي الحركي

فرط الحركة

● نماذج نظرية مختلفة

فرط النشاط الحركي تشتت الانتباه

● مشكلة صحية عامة:

- 3% إلى 5% لدى الأطفال في سن المدرسة
- 5% إلى 10% لديهم مشاكل / اضطرابات نفسية أخرى -
- يصاب 3 ذكور مقابل فتاة واحدة باضطراب فرط الحركة ونقص الانتباه



فرط النشاط الحركي تشتت الانتباه

● صعوبات التشخيص

- لا علامات بيولوجية
- لا يوجد اختبار محدد
- نعتمد على الملاحظة الاكلينيكية
- السلوكيات المختلفة في الشدة
- التشخيص التفريقي المعقد
- اضطرابات المشتركة



فرط النشاط الحركي تشتت الانتباه معايير التشخيص

- وجود ستة من أعراض عدم الانتباه التالية (أو أكثر) لمدة 6 أشهر على الأقل ، إلى درجة غير مناسبة ولا تتوافق مع مستوى نمو الطفل:
- (أ) غالبًا ما يفشل في الانتباه إلى التفاصيل أو يرتكب أخطاء غير مبالاة في العمل المدرسي أو العمل أو الأنشطة الأخرى ؛
- (ب) غالبًا ما يواجه صعوبة في الحفاظ على الانتباه في العمل أو في الألعاب ؛
- (ج) غالبًا ما يبدو كأنه لا يصغي عندما نتحدث إليه شخصيًا ؛
- (د) لا يلتزم غالبًا بالتعليمات ويفشل في إكمال واجباته المدرسية أو مهامه المنزلية أو التزاماته المهنية لا يرجع ذلك إلى السلوك المعارض أو عدم القدرة على فهم التعليمات (؛

فرط النشاط الحركي تشتت الانتباه معايير التشخيص

- غالباً ما يجد صعوبة في تنظيم عمله أو أنشطته ؛
- تجنب المهام التي تتطلب جهداً ذهنياً مستمرا (مثل العمل المدرسي أو الواجبات المنزلية) أو كرهها أو القيام بها على مضض ؛
- غالباً ما يفقد الأشياء اللازمة لعمله أو أنشطته (ألعاب ، دفاتر ، أقلام رصاص ، كتب ، أدوات) ؛
- غالباً ما ينصرف بسهولة للمحفزات الخارجية ؛
- النسيان المتكرر في الحياة اليومية

فرط النشاط الحركي تشتت الانتباه

معايير التشخيص

● (2) وجود ستة من أعراض فرط النشاط / الاندفاعية (أو أكثر) التالية لمدة 6 أشهر على الأقل ، إلى درجة غير مناسبة ولا تتوافق مع مستوى نمو الطفل:

● فرط النشاط

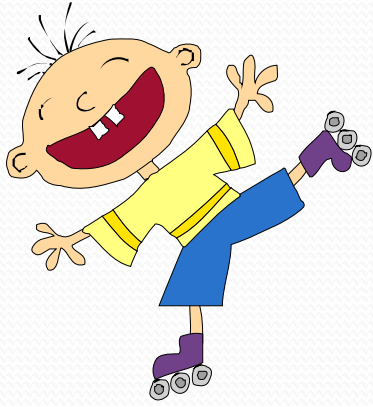
● (أ) غالبًا ما يهز يديه أو قدميه في مقعده ؛

● (ب) غالبًا ما ينهض في الفصل أو في المواقف الأخرى التي يُتوقع أن يجلس فيها ؛

● (ج) في كثير من الأحيان ، يتسلق في كل مكان ، في الحالات التي يكون فيها هذا غير مناسب (في المراهقين أو البالغين ، يمكن أن يقتصر هذا العرض على الشعور الذاتي بنفاد الصبر الحركي) ؛

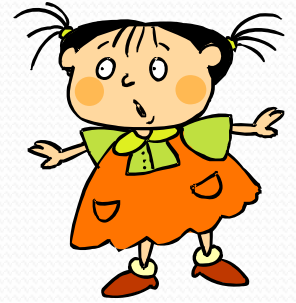
● (د) غالبًا ما يجد صعوبة في التزام الهدوء في الألعاب أو الأنشطة الترفيهية ؛

فرط النشاط الحركي تشتت الانتباه معايير التشخيص



- غالبًا ما تكون يتصرف كما لو كانت "محمل بناقض" ؛
- كثيرا ما يتحدث كثيرا ؛
- الاندفاع
- غالبًا ما يندفع للإجابة عن سؤال لم يتم طرحه بالكامل ؛
- غالبًا ما يواجه صعوبة في انتظار دوره ؛
- غالبًا ما يقاطع الآخرين أو يفرض حضوره (على سبيل المثال ، الدخول في محادثات أو ألعاب).

فرط النشاط الحركي تشتت الانتباه معايير التشخيص



● ظهور بعض أعراض فرط النشاط / الاندفاع أو عدم الانتباه التي تسببت في ضعف وظيفي قبل سن 12 سنوات.

فرط النشاط الحركي تشتت الانتباه معايير التشخيص

● (ج) وجود الأعراض في بيئتين او أكثر (مثل المدرسة ، العمل ، المنزل).



فرط النشاط الحركي تشتت الانتباه معايير التشخيص

● يجب أن يثبت بوضوح التغيير في الأداء الاجتماعي أو الأكاديمي أو المهني



ثلاثة أنواع من تشتت الانتباه وفرط النشاط الحركي

- شكل مختلط أو مختلط تشتت الانتباه وفرط النشاط الحركي
- شكل فرط النشاط الحركي السائد:
- الشكل تشتت الانتباه السائد

التشخيص التفريقي

- فرط النشاط الحركي عادي عند الطفل الصغير
- بيئة غير مواتية
- آثار الجانبية لبعض الأدوية المضادة للصرع ، مضاد للربو ،
- أسباب نفسية اكتئاب الأطفال الوسواس القهري
- صعوبات التعلم الشديدة
- الذكاء المفرط

الاضطرابات المصاحبة

- الاعراض والسلوك: 50%
- اضطراب القلق: 25% - 30%
- صعوبات التعلم: 20% - 30% إلى 40% - 60%
- اضطراب المزاج: الاكتئاب: 6%

تطور الاضطراب

- في سن المراهقة 20 إلى 30 % الإعفاء
- 40% من الاضطرابات تستمر مع تأثير على المستويات المعرفية والسلوكية والعلائقية
- 30% تطور السلوك المعادي للمجتمع
- في مرحلة البلوغ
- 8% فرط النشاط الحركي
- 20% يستمرون في التعلم أو المشاكل العاطفية
- السيئة في حالة ظهور أعراض مبكرة أو مشاكل سلوكية مرتبطة بها