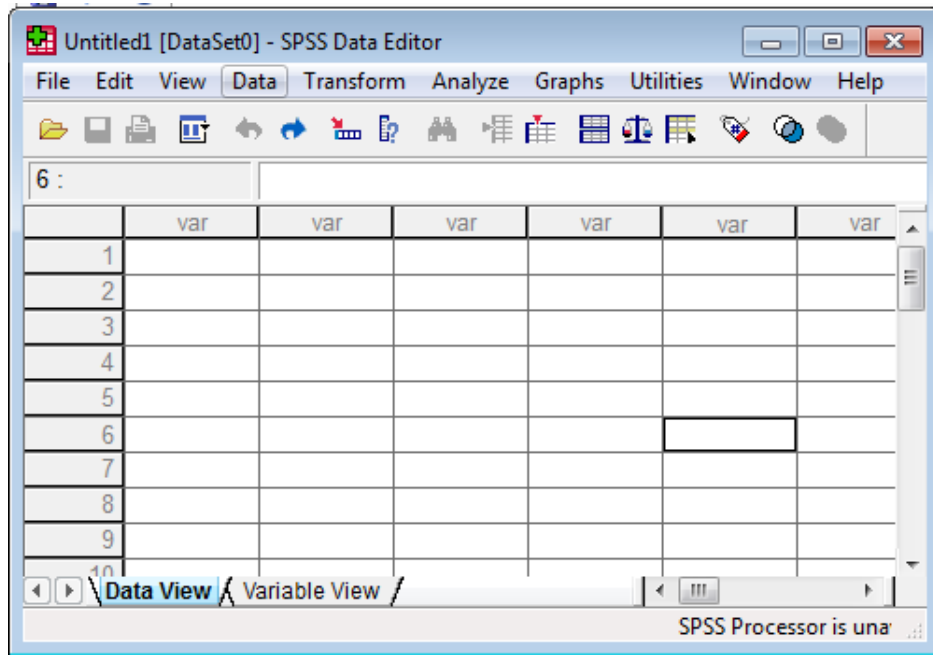


الدرس 7 : إدخال وتعديل البيانات

أولاً: إدخال البيانات:

بعد أن يتم ترميز البيانات غير الكمية، يمكن إدخالها مباشرة إلى البرنامج دون حاجة إلى القيام بتفريغ يدوي. عند تشغيل البرنامج تظهر نافذة محرر البيانات Data View وهي الشاشة التي يتم فيها إدخال البيانات التي نريد تحليلها. وهي تظهر كما يلي:



حيث تمثل الأعمدة المتغيرات Variables، وتمثل الصفوف الحالات Cases. ويمكن إدخال البيانات عمودياً (لكل متغير) أو أفقياً (لكل حالة). ويتم إدخال البيانات حسب الترميز المحدد، فإذا رمزنا مثلاً للجنس: 1 = ذكر، 2 = أنثى، فإننا ندخل عند الإجابة ذكر الرمز (1) وعند الإجابة أنثى الرمز (2).

فإذا كان لدينا عينة من خمسة مبحوثين وكان جنسهم كالتالي: ذكر أنثى أنثى ذكر أنثى، فإننا ندخل هذه البيانات في العمود المخصص للجنس بالترتيب كما يلي: 2 1 2 2 1.

ملاحظة:

كما يمكن القيام بإدخال البيانات في بيئة أخرى مثل Excel أو أي برنامج جدول إلكتروني آخر، ومن ثم نقلها إلى spss. وتوجد طريقتان لعملية النقل هما النسخ أو الاستيراد Import.

ثانياً: تعديل البيانات:

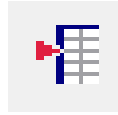
بعد إدخال البيانات تبرز أهمية إلغاء وتعديل البيانات وذلك بسبب احتمال الخطأ، ويتيح برنامج Spss تعديل وتحويل البيانات التي تم إدخالها بعدة طرق مثل¹:

- تعديل الخلايا Cells:

يتم التعديل على البيانات المدخلة بالكتابة في الخلية المراد تغيير قيمتها مباشرة، فيتم حذف القيمة القديمة واستبدالها بالقيمة الجديدة. وفي حالة استبدالها بقيمة مفقودة نستخدم Delete أو المسطرة Spacebar.

- إضافة حالة Insert Case :

لإضافة حالة جديدة بين أسطر البيانات نقوم بوضع المؤشر في أية خلية من السطر الذي نريد أن يكون السطر الجديد فوقه، ثم من قائمة Data يتم اختيار Insert Case، أو بتحديد كامل للسطر الذي نريد أن يكون السطر الجديد فوقه ثم النقر على يمين الفأرة نتاح لنا خيارات إدراج حالة (سطر) جديدة. كما يمكن القيام بهذه العملية أيضاً من خلال الضغط على الزر



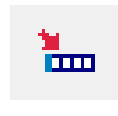
- إضافة متغير :

نتبع نفس خطوات إضافة حالة. أو نضغط على الزر



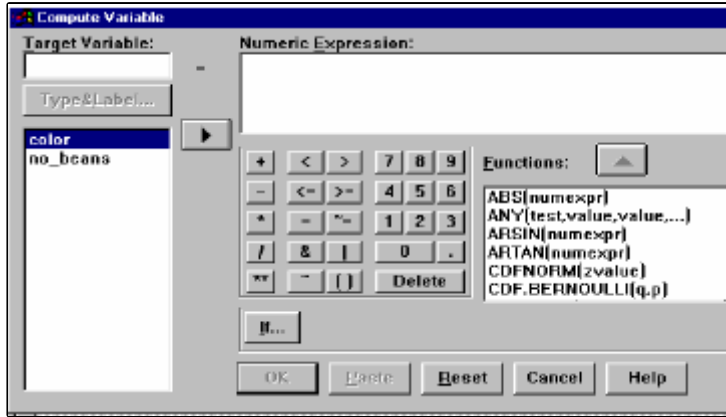
- الانتقال إلى حالة معينة :

يستخدم هذا الأمر عند الحاجة إلى الوصول إلى حالة محددة . أو بالنقر على الزر



¹: بدون اسم: مقدمة في برنامج Spss، (pdf)، مرجع سبق ذكره، ص 16.

- إلغاء متغير أو مشاهدة:
نضع المؤشر بمكان المتغير المراد إلغاؤه ثم نضغط على مفتاح Del، وفي حالة إلغاء مشاهدة نضع المؤشر على مكان الخلية (المشاهدة) ثم نضغط على مفتاح Del.
- ترتيب المشاهدات حسب متغير معين Rank cases:
يقوم البرنامج بإضافة متغير جديد يحتوي على الرقم التسلسلي لترتيب المشاهدات إما تصاعدياً أو تنازلياً، وذلك باختيار الأمر الفرعي Rank cases من الأمر Transform.
- إنشاء متغيرة جديدة باستخدام معادلة:
نختار من اللائحة الرئيسية الأمر Transform، ثم الأمر الفرعي Compute variable ، بعد ذلك نحدد اسم المتغير الجديد في خانة Targer variable، ثم نقوم بكتابة المعادلة التي سوف نقوم بتكوينها باستخدام المتغيرات المعروفة مسبقاً. ويمكن بالضغط على مفتاح If... تحديد شرط تحقيق المعادلة².



²: منى قمحية: البرنامج الإحصائي Spss V10.0، (pdf)، ص 8.