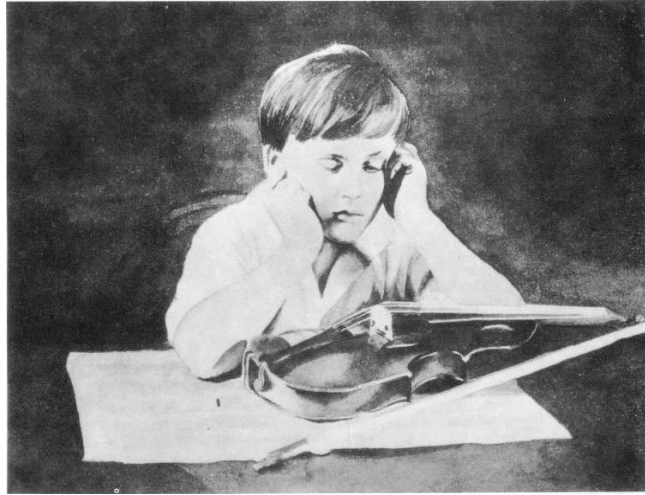


## Planches du TAT

### \* Planche 1



### \* Planche 2



### \* Planche 3BM



## Planches du TAT

### \* Planche 4



### \* Planche 5



## Planches du TAT

### \* Planches 6

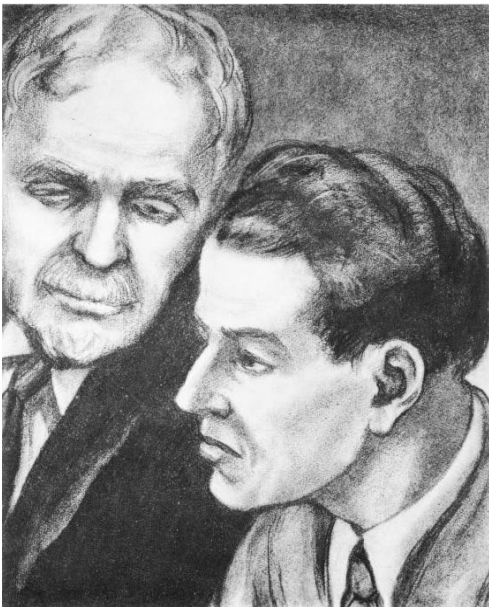


*Planche 6BM* : présentée qu'aux hommes



*Planche 6GF* : présentée qu'aux femmes

### \* Planches 7



*Planche 7BM* : présentée qu'aux hommes



*Planche 7GF* : présentée qu'aux femmes

## Planches du TAT

\* **Planche 8BM** : autrefois présentée uniquement aux hommes. Ce n'est plus le cas



\* **Planche 9GF** : présentée qu'aux femmes



\* **Planche 10**



## Planches du TAT

\* Planche 11

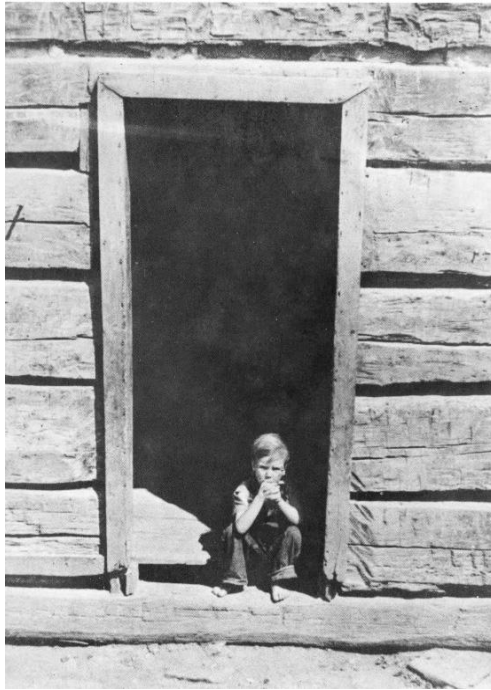


\* Planche 12BG : n'est pas toujours donnée au patient et peut être présentée aux deux sexes

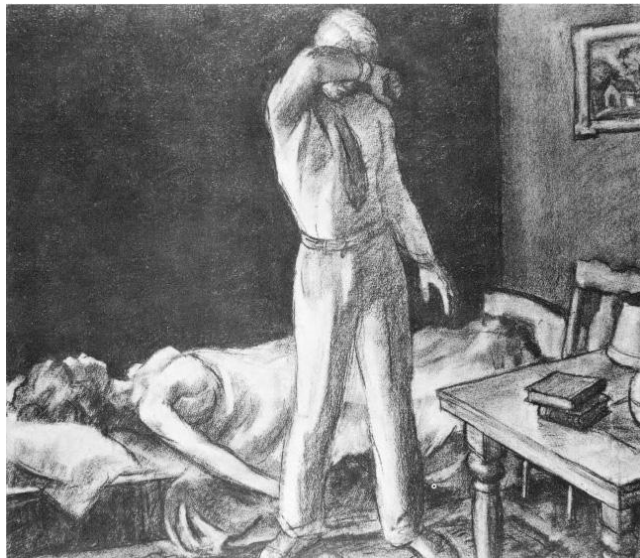


## Planches du TAT

\* **Planche 13B** : maintenant présentée à tous, à l'origine, présentée qu'aux garçons



\* **Planche 13MF**



## Planches du TAT

\* Planche 19



\* Planche 16 : c'est une page blanche