



جامعة تلمسان



كلية العلوم الإنسانية والعلوم الاجتماعية

السنة الجامعة : 2022 – 2023

قسم علم الآثار

التخصص: علم الآثار

المستوى السنة الثانية السداسي : الثالث

عنوان المقياس: منهجية البحث الأثري 1

أستاذ المادة : أ.د بلحاج معروف

Email:archeomarouf@gmail.com

عنوان الدرس: الأدوات المستعملة في الحفريات الأثرية

الأدوات المستعملة في الحفرية الأثرية

أدوات التنقيب

المسطرين Truelle

تعد الأداة الأساسية بالنسبة للأثري،
فبواسطتها يمكن التنقيب والبحث عن
اللقى الأثرية.





الرفش PELLE

أداة أساسية في الحفر، فبواسطتها يتم نزع الأتربة والردم من المربعات.





PIOCHE الفأس



أداة أساسية في الحفر، فبواسطتها يتم حفر الأرض داخل المربعات.

تستخدم الفؤوس في الحفر ونزع الأتربة، لكن لا بد من الحذر في استعمالها قد تؤدي إلى أضرار اللقبة الأثرية.



RATEAU المجرفة



أدوات طبيب الأسنان OUTILS DE DENTISTE

أداة خاصة بطب الأسنان
يستخدمها الأثري، في التنقيب
والبحث عن اللقى الأثرية
الدقيقة، ولا سيما الهياكل
العظمية .



مجموعة فرشاة



أداة تستخدم للتنظيف ونزع الأتربة من
على اللقى الثرية.





عربات نقل الردم
BROUETTE



عربات نقل الردم BROUETTE



الأدلاء



من الأدوات الضرورية في الحفرية الأثرية ، حيث تساعد على نقل الردم بعيدا عن مربعات الحفر أو لوضع اللقى الأثرية للا سيما الشقف الفخارية.

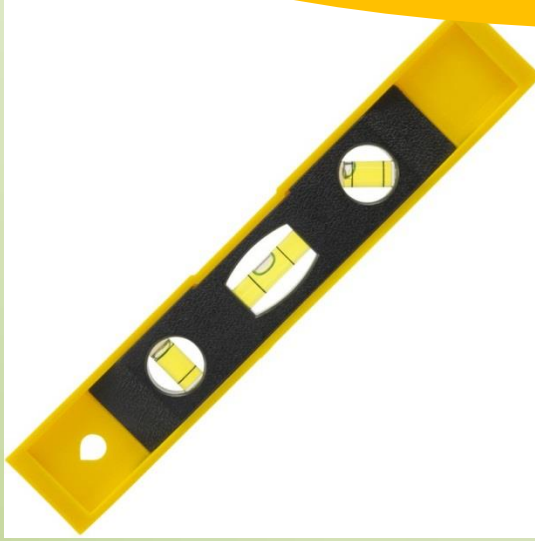
السلم ECHELLE



تستخدم السلالم أثناء التعمق في الحفر، ولا يمكن العمل بدونها عندما يزيد عمق الحفرة عن 1م.



أدوات تدقيق المستويات



الميزان الزئبقي



تستخدم الميزان الزئبقي وميزان الخيط للتأكد من استواء أشرطة القياس أو أجهزة القياس .



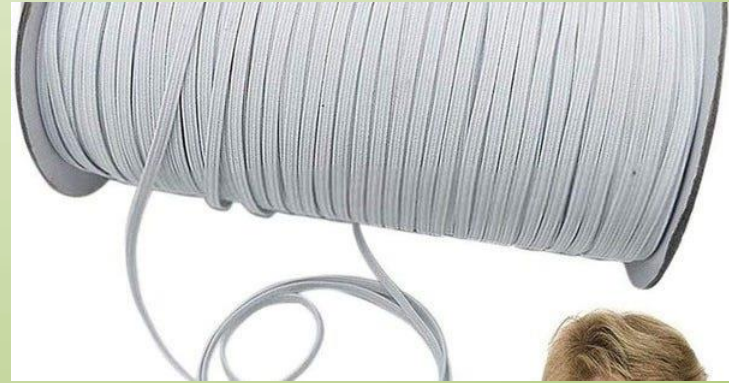
ميزان الخيط

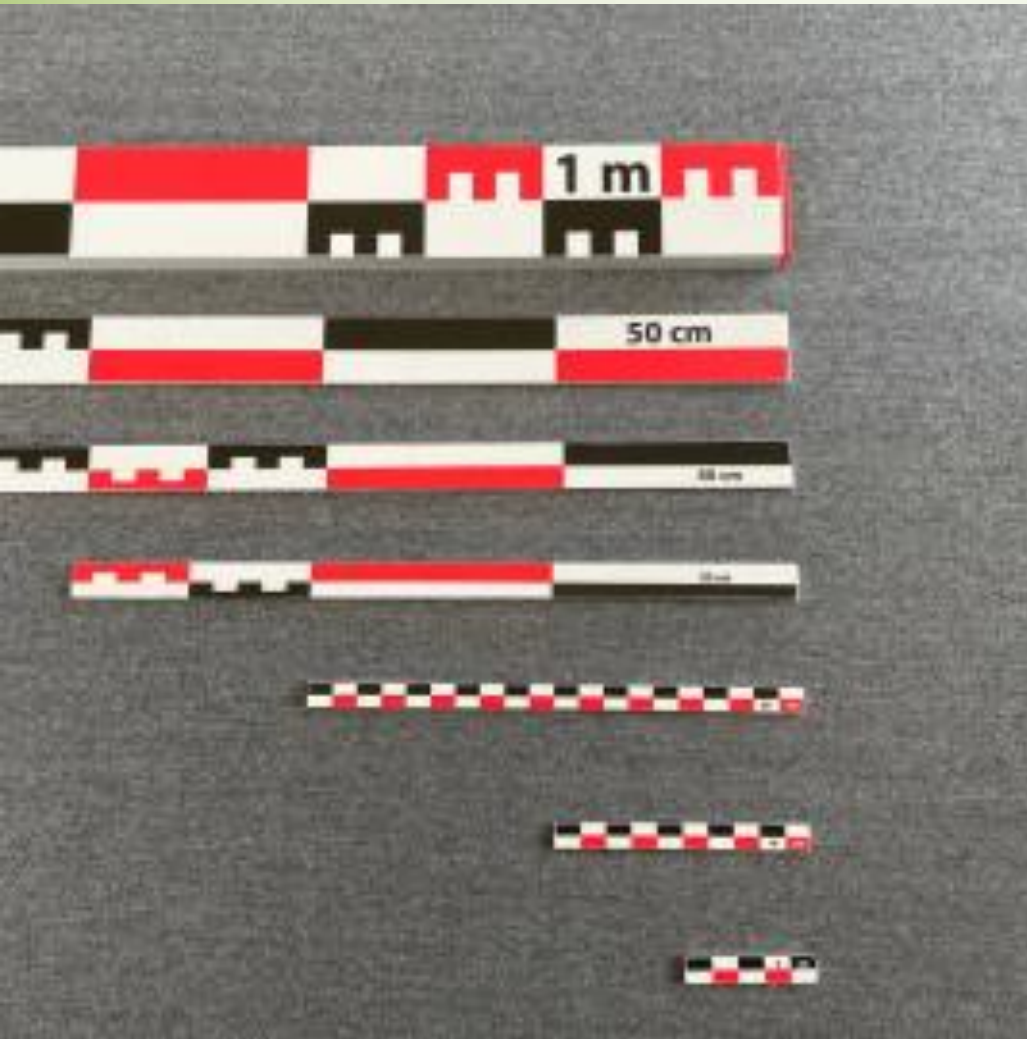


حبال تشكيل المربعات



حضور الحبال ضروري في الحفرية الأثرية، إذ تستعمل في وضع الخارطة الشبكية،





La mire photo
مسطرة التصوير

أدوات الرسم



طاولة الرسم محمولة



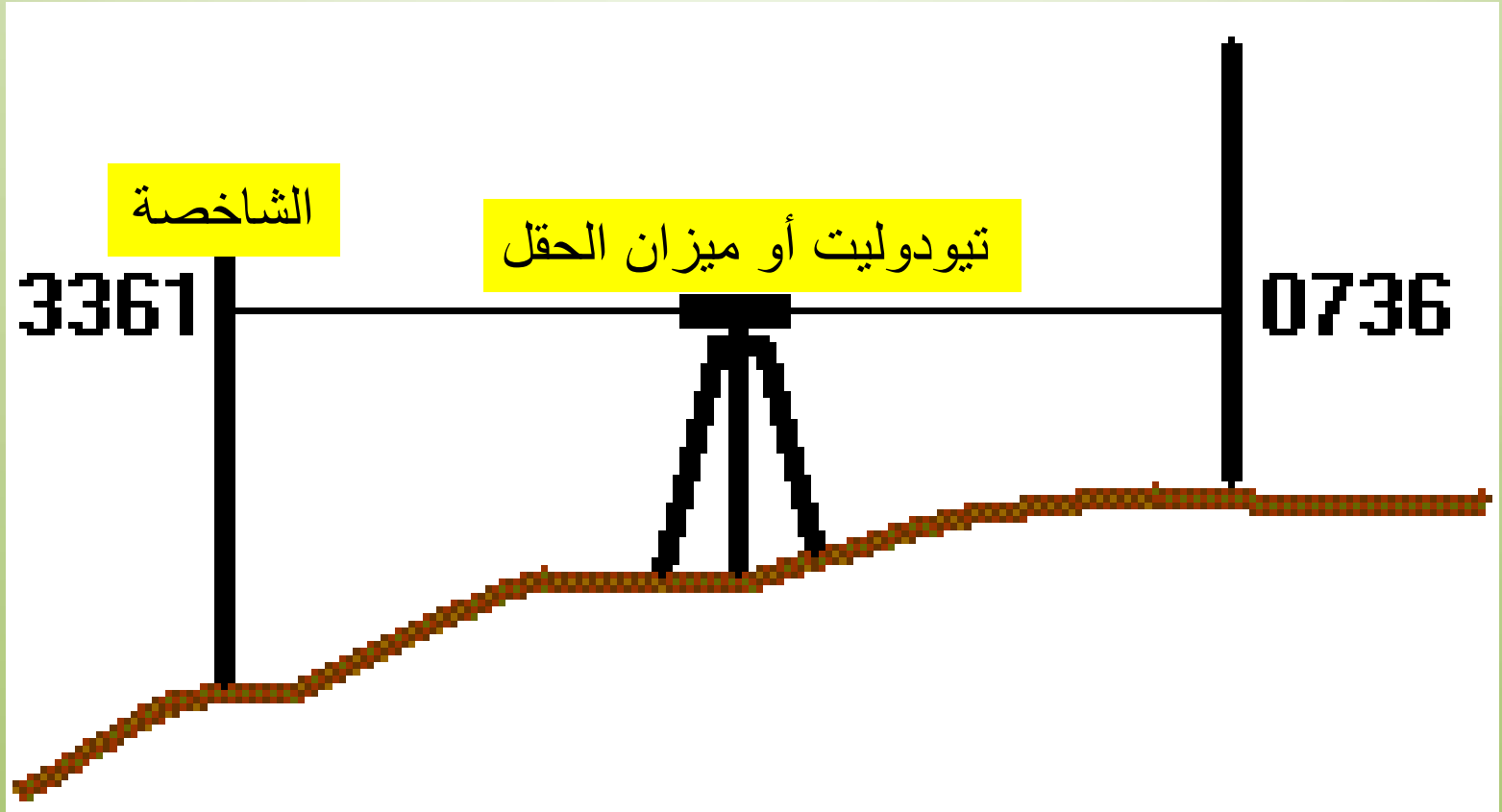
مسطرة ياس سلم
الرسم

من الأدوات الضرورية في الحفرية ولا سيما التسجيل الأثري أدوات الرسم مثل طاولة الرسم المتحركة، ومساطر مقياس سلم الرسم

أدوات الرفع الأثري أشرطة القياس



أدوات الرفع الأثري



أدوات الرفع الأثري تيودوليت و ميزان الحقل



أدوات الرفع الأثري



التيودوليت

الشاخصة

جها تيودوليت ضروري في الحفرية الأثرية ، فبواسطته يتم رسم الخريطة الطبوغرافية للموقع الأثري، وتستخدم أيضا لوضع الخارطة الشبكية، وفي أخذ جميع الرفوعات الأثرية



أدوات الرفع الأثري



ميزان الحقل

جها الميزان الحقلي ضروري في الحفرية الأثرية ، قد يستخدم لوضع الخارطة الشبكية، وفي أخذ جميع الرفعات الأثرية



الشاخصة

أدوات الرفع الأثري



شريط قياس 10-50م



شريط قياس بين 2-5م



جهاز قياس المسافات
Distancemètre

أدوات التصوير



مقياس التصوير



آلة التصوير