



## كلية العلوم الإنسانية والاجتماعية

### قسم علم النفس

محاضرات في مقياس الاحصاء المعمق أستاذة المقياس :د. عشاشرة أسماء

السنة الثانية ماستر تخصص علم النفس المدرسي

### المحاضرة 6 : مقاييس المكانة النسبية

#### 1.تعريف :

يلجا الباحث الى استخراج أو حساب مقاييس المكانة النسبية في الاحصاء الوصفي من أجل معرفة المكانة التي يحتلها الشخص في التوزيع و هي عبارة عن قيم معيارية او رتب ميئينية. (الجادري ، ع-ح، 2007، صفحة 151)

#### 2.أنواع مقاييس المكانة النسبية :

مقاييس المكانة النسبية نوعان و هما :

##### 2.1 .الرتبة الميئينية :

تسمى باللغة الفرنسية le rang percentile و تدل على نسبة الأشخاص الذين لديهم درجات أقل من ذلك الشخص . يرمز لها بالرمز " PRX" .

##### 2.1 .القيمة الميئينية :

يرمز للقيمة الميئينية بالرمز " c " حيث ان كل رتبة ميئينية تقابلها قيمة ميئينية.

يوجد في اي توزيع تكراري للبيانات 99 قيمة ميئينية و في هذه الحالة يكون التوزيع قد قسم الى مئة جزء و كل جزء يمثل 1% من الأشخاص.

### 3. حساب مقاييس المكانة النسبية عن طريق البرنامج الاحصائي SPSS :

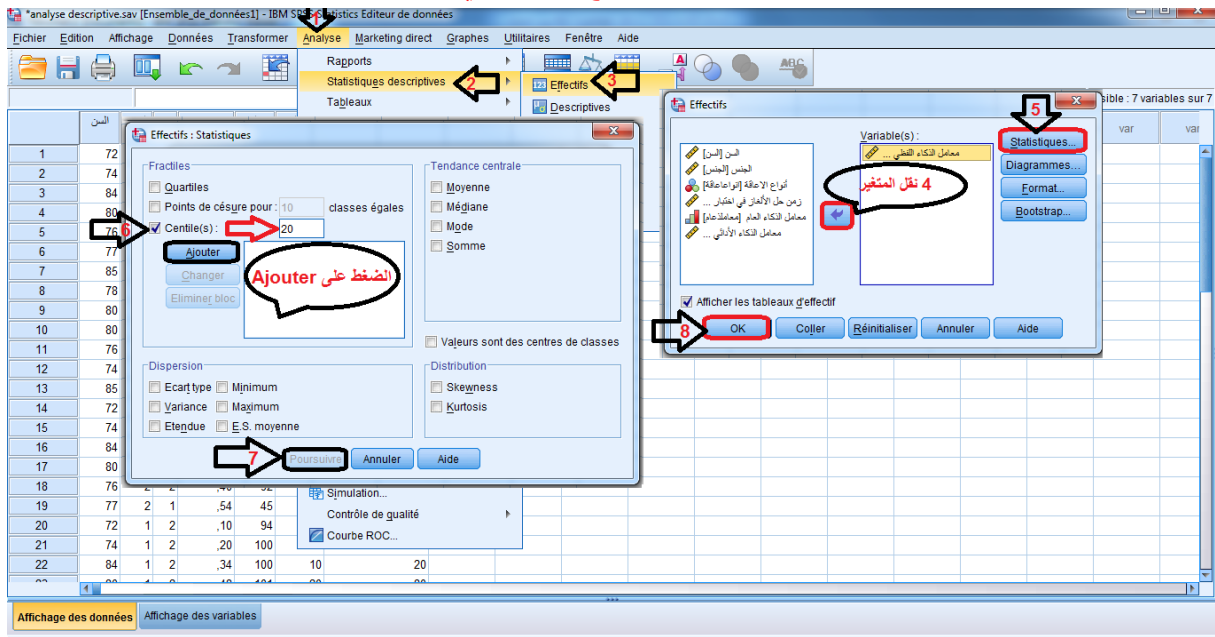


Figure 1: حساب القيمة المبنية عن طريق البرنامج الاحصائي SPSS