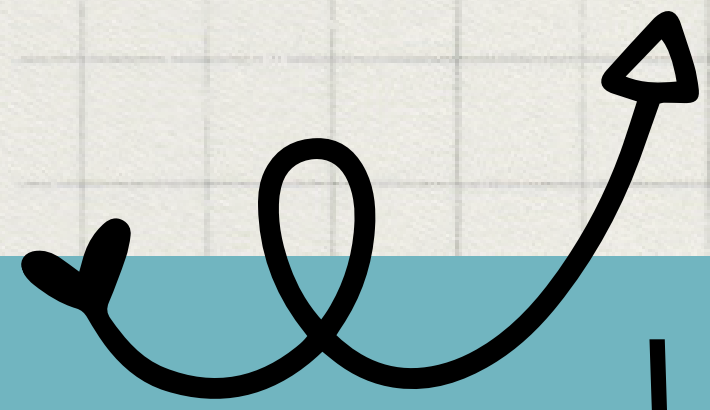
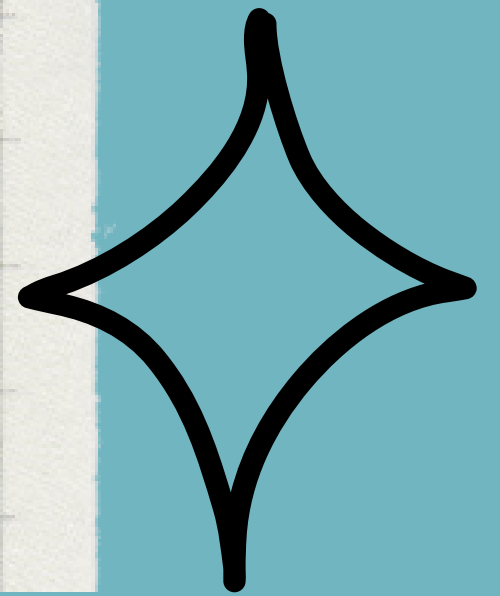
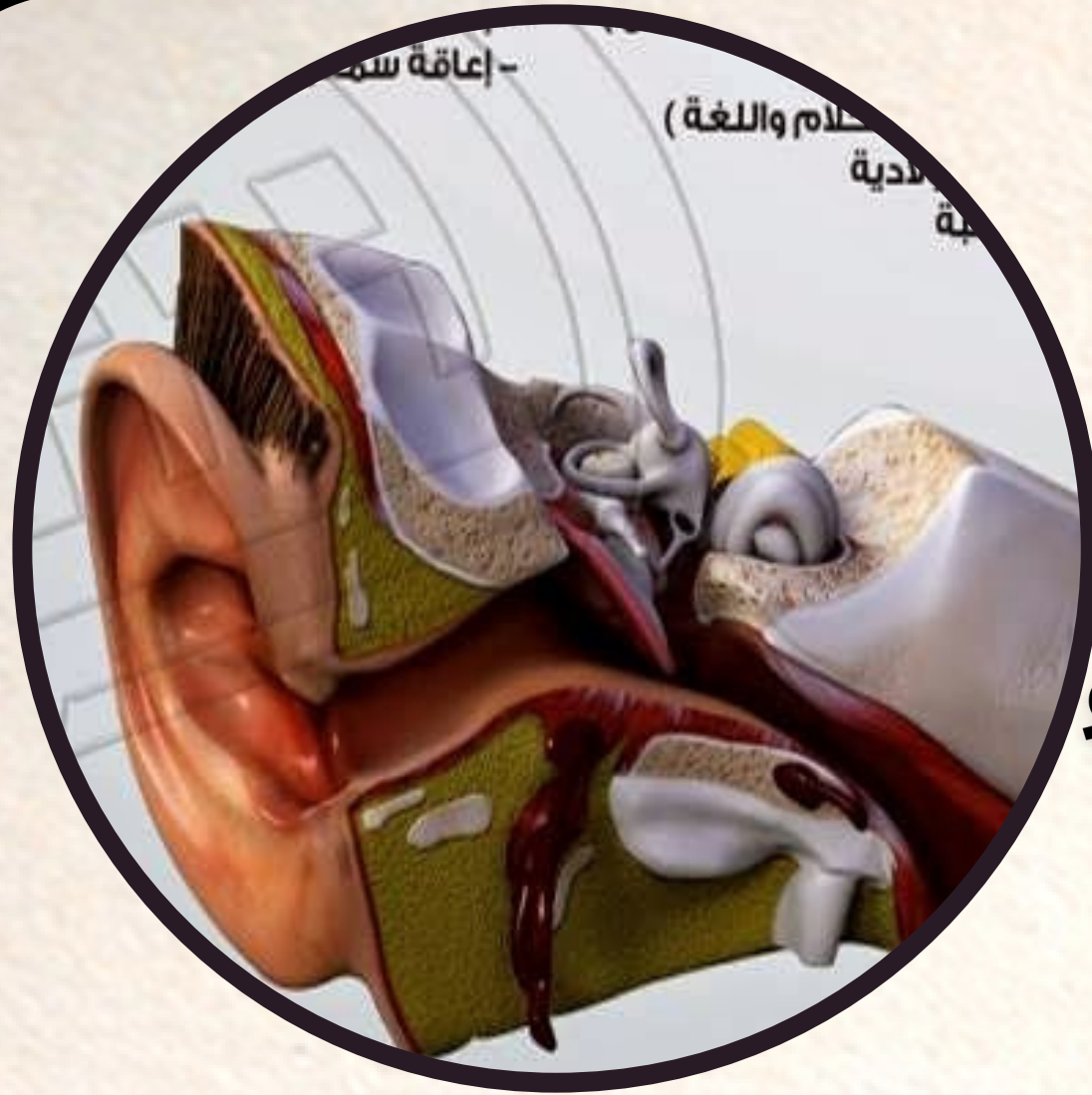


الإعاقة السمعية



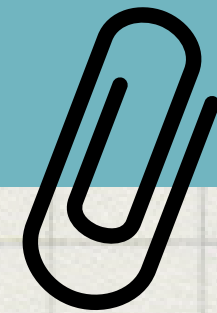
د. حمناش ليلي



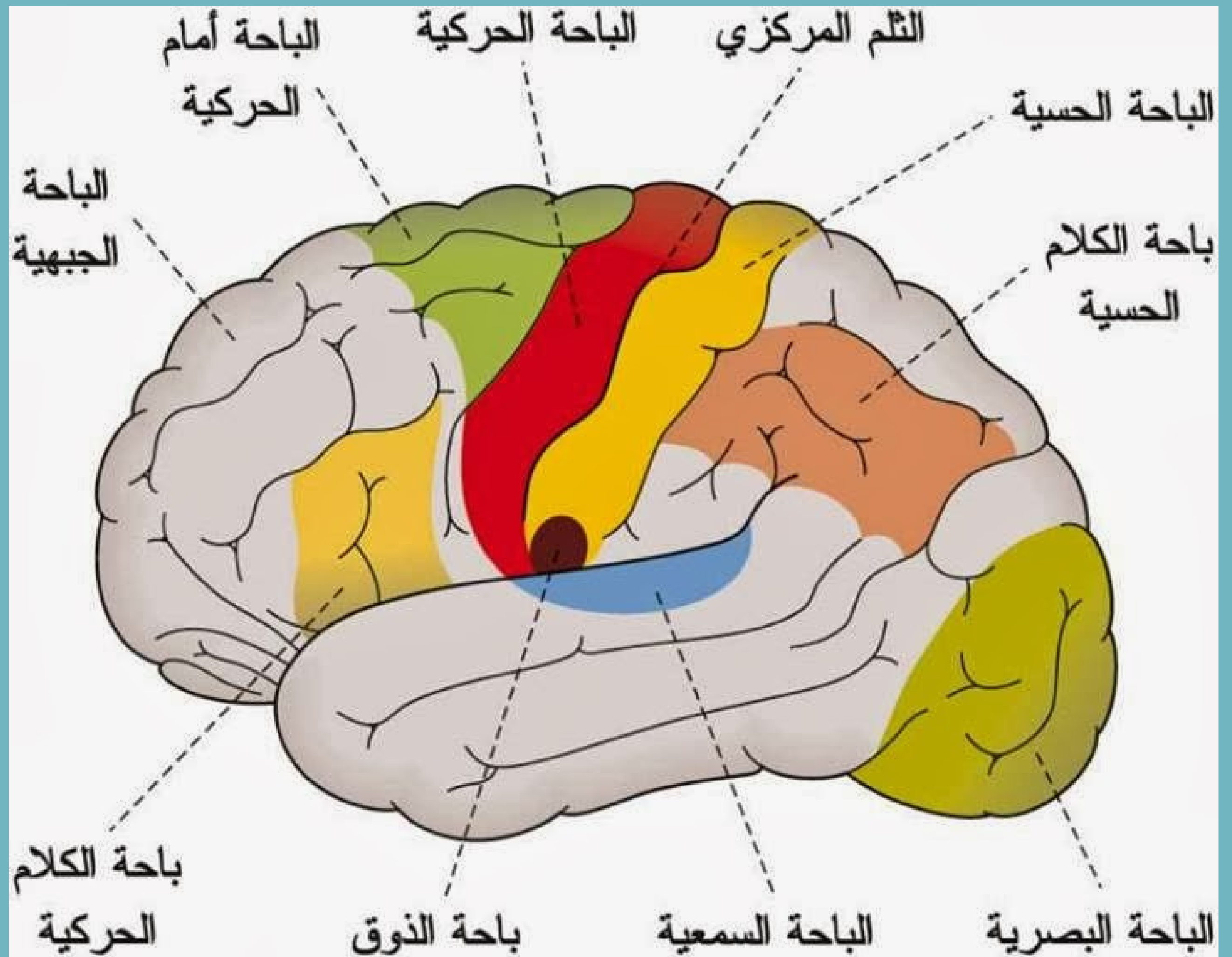


التعريف

تعرف الاعاقة السمعية ببناء
على وحدات السمع
المفقودة نتاج اصابة على
أحد مستويات الجهاز
السمعي.



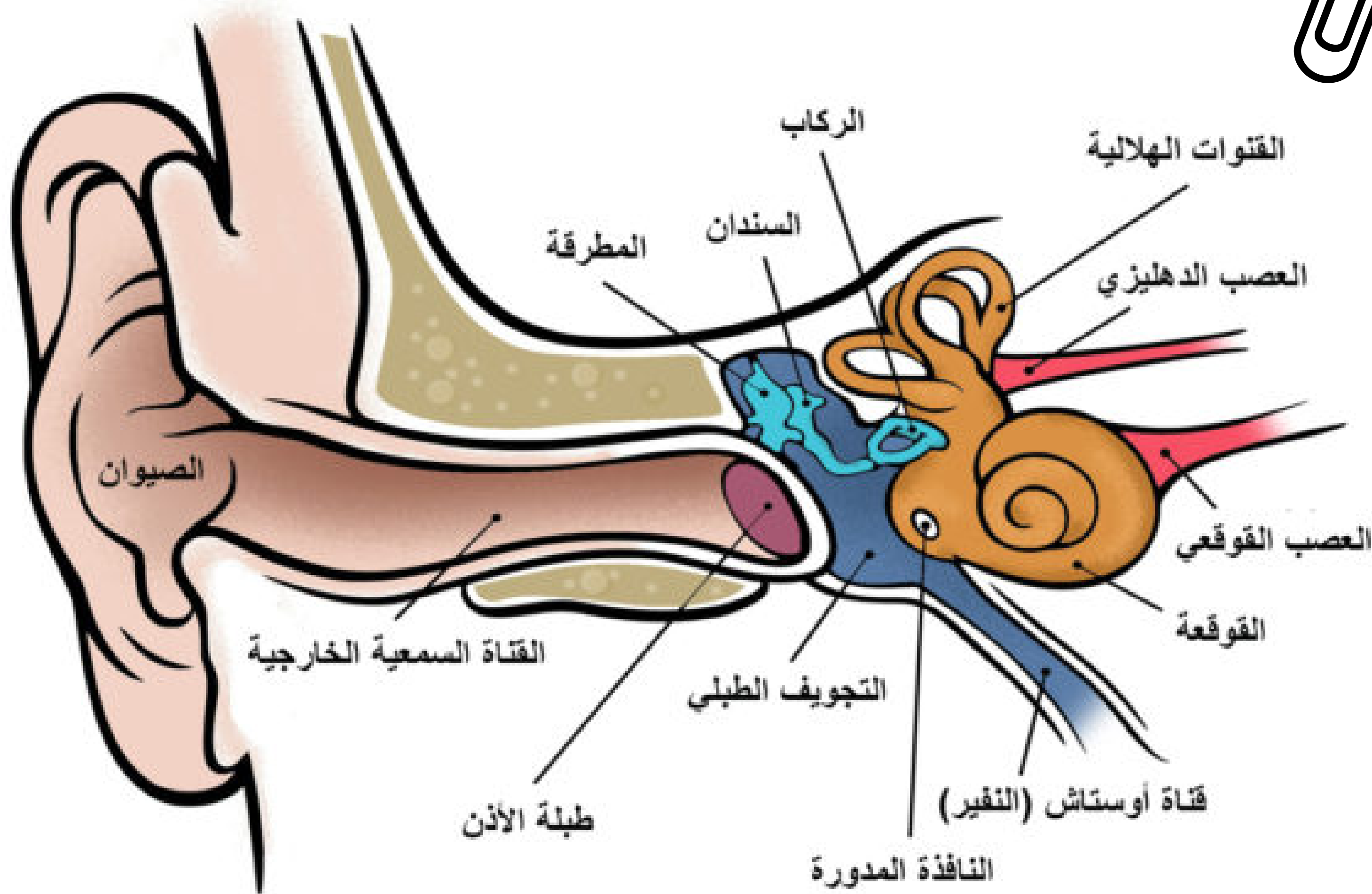
و تعرف أيضا على أنها المشكلات التي تحول دون أداء الجهاز السمعي لوظائفه ما يحول دون سماع الأصوات، مما قد يؤر على إكتساب اللغة المنطوقة إذا ما كانت الإصابة في سن مبكرة، وتحدد شدتها بناء على الوحدات السمعية المفقودة



أقسام الجهاز السمعي

الجهاز
السمعي
العصبي

الأذن





خصائص المعاقين سمعيا

لغوية

تربوية

اجتماعية و نفسية

عقلية

سلوكية

بناء على شدة الاعاقة، سن الإصابة، وطبيعة الخدمات و الرعاية المقدمة يتأثر النمو اللغوي منذ مرحلة المناغاة نظرا لعدم توفر تغذية راجعة، و عدم تلقي إثارة سمعية تسمح بالحصول على نموذج لغوي واضح.. ما يؤثر لاحقا على التحصيل الدراسي في مجال القراءة بالدرجة الأولى! لكن هذا لا يعبر عن انخفاض حاصل ذكائهم بل تدني المستوى راجع للإعاقة و عدم الدافعية للتعلم.

الجانب السلوكي للمعاق سمعيا نظرا لعدم تمكنه من التواصل والمشاركة في الأنشطة الاجتماعية.

و كل ما سبق يفسر كون المعاقين سمعيا يسعون للعزلة بسبب اعتمادهم على المثيرات البصرية التي لا تعد كافية في التواصل مع الآخرين .

- **الوراثة: الصمم المحمول على جينات متنحية، الصمم المحمول على جينات سائدة، الصمم المحمول على الكروموزوم الجنسي.**
- **عدم توافق العامل الريزيسي.**
- **إصابة الأم بالحصبة الألمانية.**
- **إلتهاب السحايا.**
- **نقص الأكسجين عند الولادة.**
- **التسمم بالعقاقير و الأدوية.**
- **تعرض الأذن الوسطى للالتهابات المتكررة.**
- **العيوب و التشوهات الخلقية.**
- **ثقب الطبلية.**
- **تجمع المادة الصمغية.**

تصنيف الإعاقة السمعية بناء على:

سن الإعاقة: ما قبل اللغة/ بعد اكتساب اللغة.

طبيعة الإعاقة: توصيلية/ حسية-عصبية/

مختلطة/ فقدان السمع المركزي.

درجة فقدان السمع: المقاسة بالديسيبيل.

توصيلي

خلل في الاذن الخارجية أو الاذن الوسطى
تظهر الصعوبة السمعية عند القياس بالتوصيل
الهوائي بينما لا تظهر من خلال التوصيل العظمي
ينتج عن فقدان جزئي للسمع لا يتجاوز 55-60
ديسيل.

لا تختلف درجة فقدان السمع للأصوات باختلاف
تردداتها ولا يبدي انزعاجا من الضوضاء.

يسمع المصاب الأصوات العالية.

يستطيع المصاب السماع جيدا من خلال سماعة
الهاتف.

تتحسن القدرة على السمع من خلال السماعات
وأجهزة تكبير الصوت.

يتحدث بصوت منخفض لأنه يستطيع سماع
الصوت مستفيدا من التوصيل العظمي.

الحسي-عصبي

خلل في الاذن الداخلية
تظهر الصعوبة في كلا النوعين من القياس
السمعي.

يتراوح بين فقدان السمع البسيط والشديد جدا.
تظهر الصعوبة في سماع الأصوات ذات التردد
العالي ويبدي انزعاجا من الضوضاء.

لا يميز ولا يفهم الكلمات ذات التردد العالي.

لا فرق في درجة الصعوبة سواء بسماعة الهاتف أو
غيرها.

درجة الاستفادة من السماعات و أجهزة تكبير
الصوت ضئيلة جدا.

يميل للحديث بصوت مرتفع.

درجات الإعاقة وفقا للوحدات السمعية المفقودة

إعاقة بسيطة جدا: 27 - 40 ديسيبل.

بسيطة: 41 - 55 ديسيبل.

متوسطة: 56 - 70 ديسيبل.

شديدة: 71 - 90 ديسيبل.

شديدة جدا: 90 فما فوق.



Thank
you!