

L'ARCHITECTURE TRADITIONNELLE

L'ARCHITECTURE TRADITIONNELLE

C'est une architecture sans architectes qui se réservaient les seules commandes importantes des puissants : monuments, palais... Les architectes utilisaient des modèles des livres et des traités .

C'est une architecture d'artisans : ses modèles sont liés « à la manière de », des modèles physiquement proches, reproduit avec des ajustements et variations mineures

C'est une architecture qui emploie des ressources (matériaux...) extraits ou produits localement

L'ARCHITECTURE TRADITIONNELLE

C'est une architecture généralement oubliée des histoires de l'architecture, beaucoup plus ouverte à l'architecture monumentale

C'est une architecture qui, pour des raisons culturelles et économiques, évolue très lentement

LA MAISON TRADITIONNELLE

LA MAISON TRADITIONNELLE

La maison traditionnelle est construite et vécue selon les rites et les habitudes léguées par les parents, elle est bâtie et entretenue (ménagée) pour les enfants.

La tradition constitue alors la base de réflexion et renseigne par son expérience.

La maison est rarement le lieu d'expérimentation ou d'innovation, elle est construite selon les rites anciens créant ainsi une homogénéité avec le reste du bâti.

LA MAISON TRADITIONNELLE

La maison traditionnelle reflète les conditions physiques de l'environnement et les aptitudes culturelles qui offrent des solutions différentes de la forme de l'habitat .

La maison est une institution créée dans toute une série d'intentions complexes, et n'est pas simplement une structure. Comme la construction d'une maison est un phénomène culturel, sa forme et son aménagement sont fortement influencés par le milieu culturel à laquelle elle appartient. Très tôt dans l'époque historique la maison est devenue plus

Amos RAPOPORT, 1972.

LA MAISON TRADITIONNELLE

Les facteurs déterminants : la religion, la culture, la défense, et les rapport entre les individus

Les facteurs modifiants : le climat, l'économie, le site, les techniques et matériaux de construction

LA MAISON À PATIO

LA MAISON À PATIO

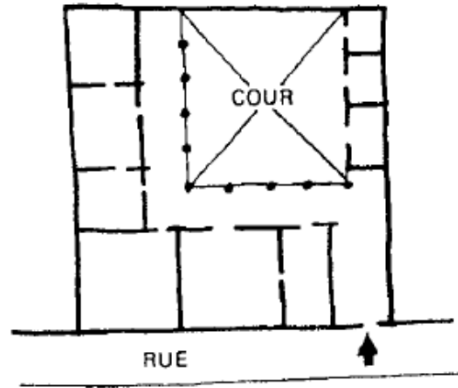
varier puisqu'elles sont des mécanismes de défense sociaux.

On trouve les maisons à patio et en général la séparation des domaines dans des cultures qui sont à la fois surpeuplées et hiérarchiques, et la

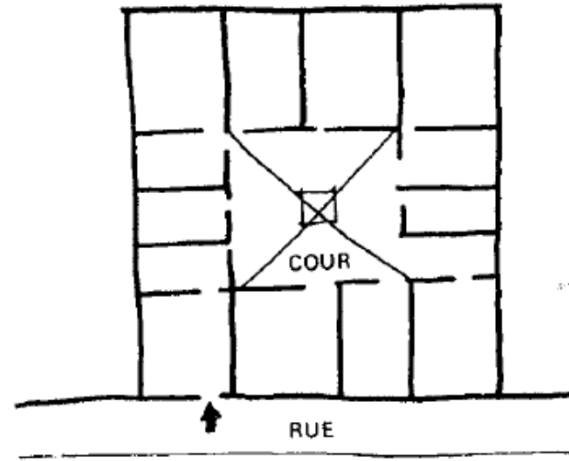
dant de longues périodes et sur de grandes régions. On a besoin de se retirer tout en restant sur le territoire familial du groupe familial ou du clan — et la séparation des domaines permet d'obtenir cela. Dans

Amos RAPOPORT, 1972.

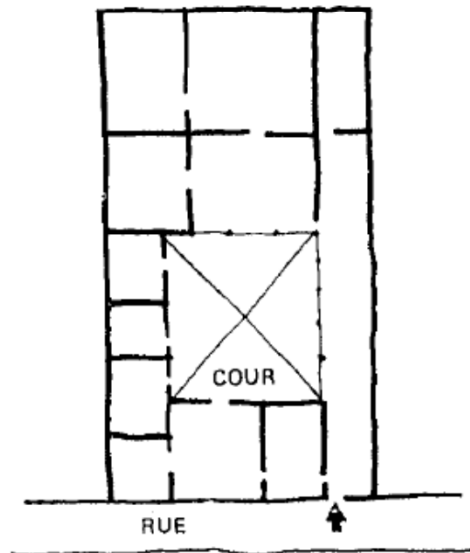
LA MAISON À PATIO



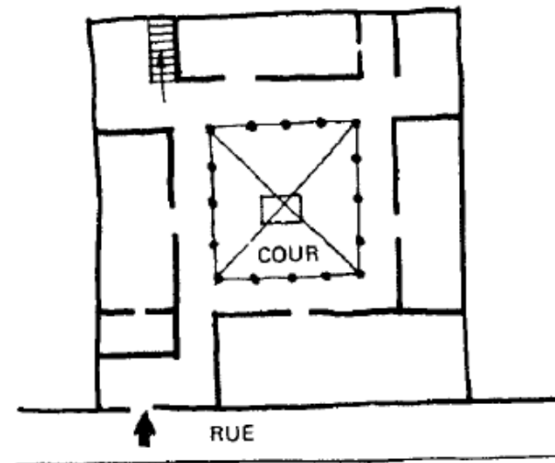
AMÉRIQUE LATINE COLONIALE
(VÉNÉZUELA)



ANCIENNE EGYPTÉ



GRÈCE ANTIQUE



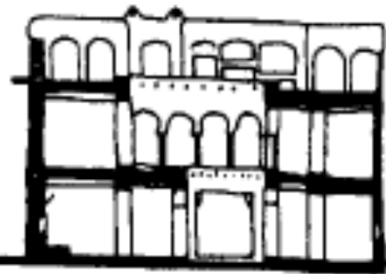
MAISON MAROCAINE

LA MAISON TRADITIONNELLE EN ALGÉRIE

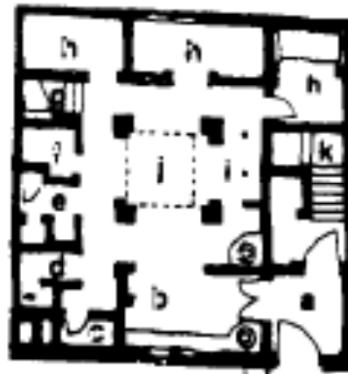
LA MAISON TRADITIONNELLE EN ALGÉRIE

Le fait essentiel est que des communautés aussi différentes que les agro-pasteurs des hautes terres, les sédentaires des massifs montagneux, les citadins de vieille souche organisent leur espace habité sur **le même principe du respect absolu de l'intimité familiale** (cf. figure n° 3). Le contenu social de la maison est toujours la grande famille élargie regroupant trois générations sous le même toit. Cette organisation fait qu'ainsi les séparations spatiales sont minima entre membres de la même famille, maxima entre familles différentes.

Marc CÔTE, 1988.



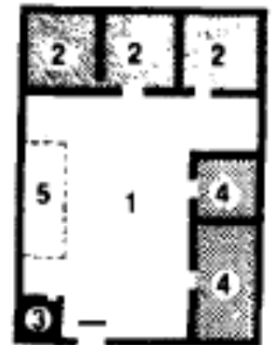
Coupe



Plan du rez-de-chaussée

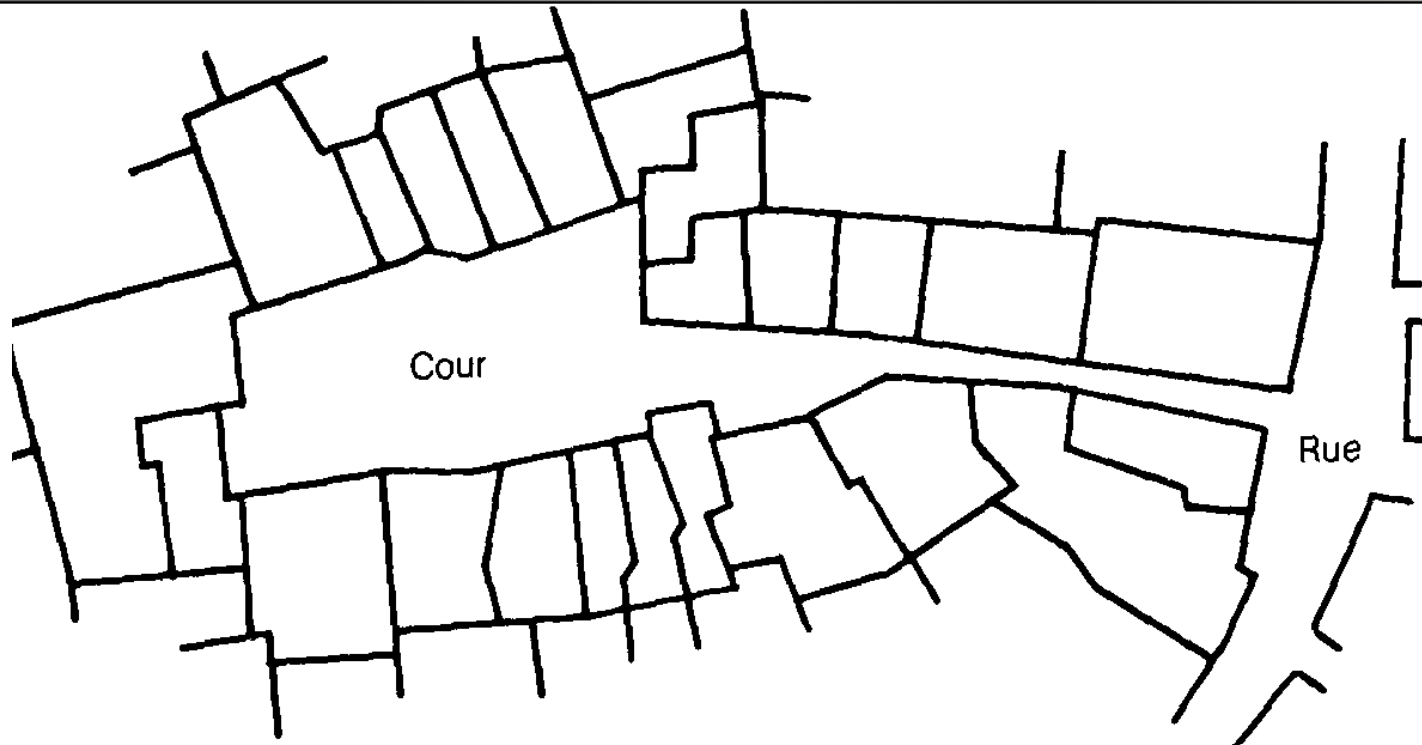


- 1 - Cour
- 2 - Pièces d'habitation
- 3 - Cuisine externe
- 4 - Étables
- 5 - Dépôt, remise



△ Entree (porte et skifa)

LA MAISON TRADITIONNELLE EN ALGÉRIE

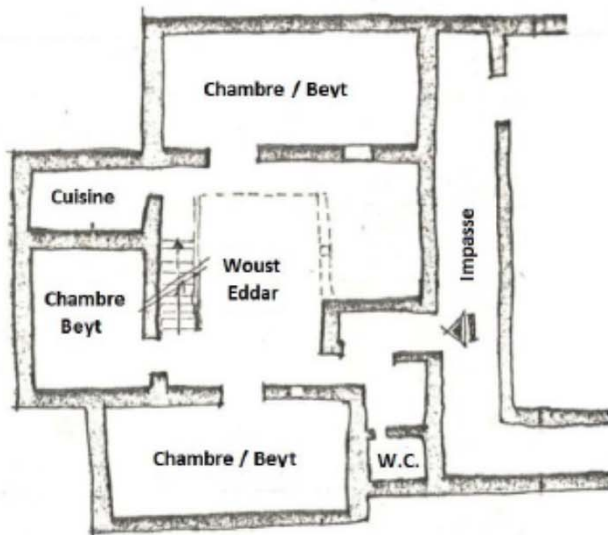
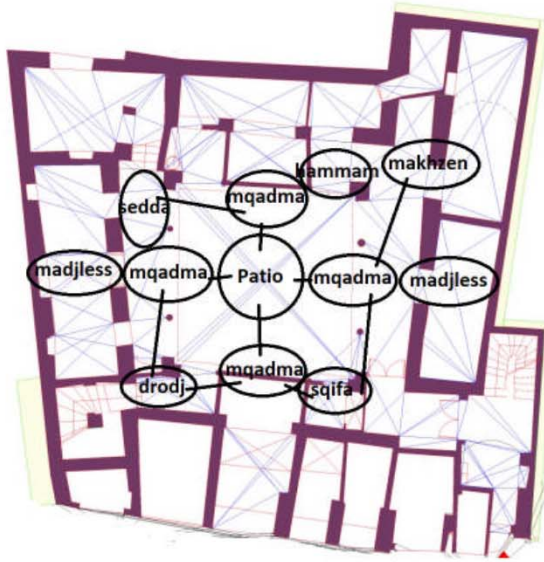


En Kabylie chaque maison abrite une famille conjugale, le groupe de maisons autour de la cour commune abrite la famille élargie et constitue l'unité du village. Ceci est peut-être dû à l'influence du modèle islamique

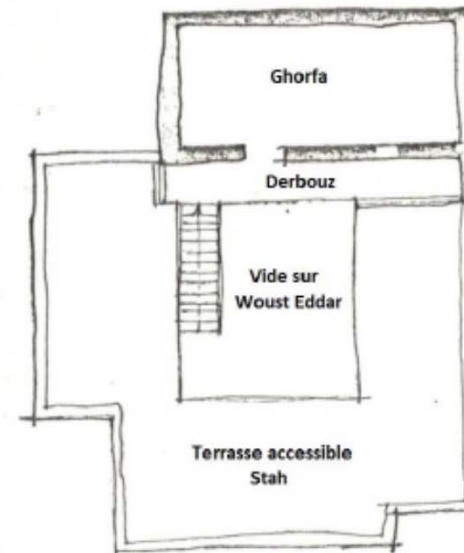
Amos RAPOPORT, 1972.

Le *hawsh* est également mentionné en Palestine et en Syrie, avec des caractéristiques à peu près semblables : « **une cour entourée de logements très modestes et habités par des familles différentes** », note A. Abdel Nour, un type de construction qui

LA MAISON TRADITIONNELLE EN ALGÉRIE



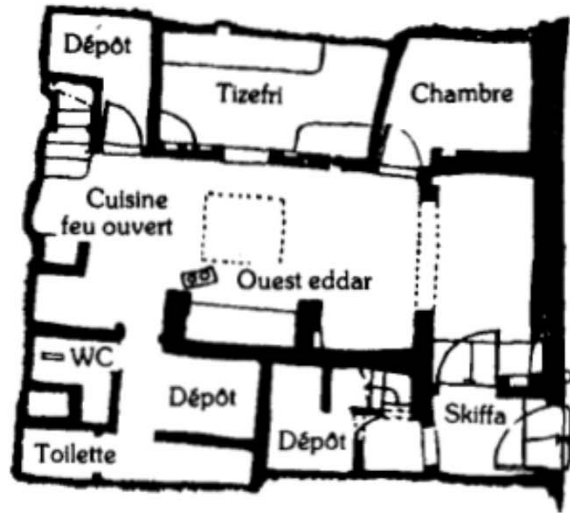
Plan Réz de chaussée



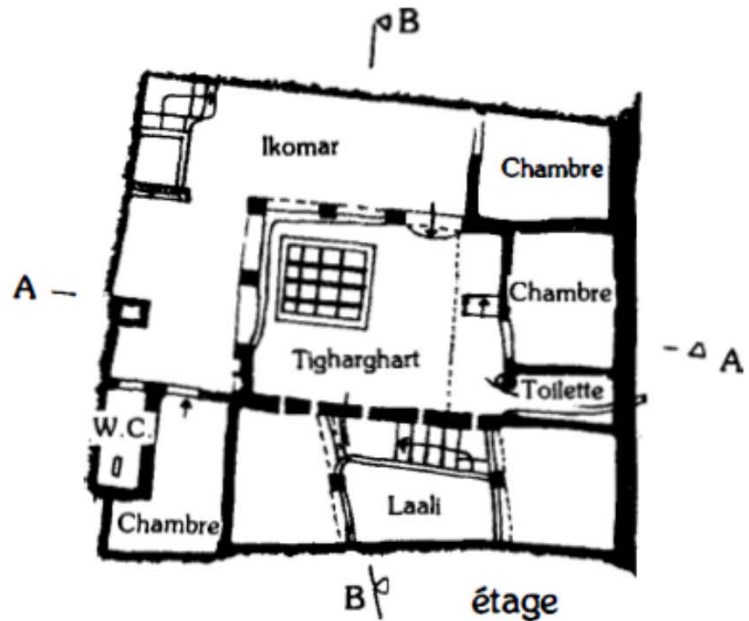
Plan 1er étage

LA MAISON TRADITIONNELLE AU M'ZAB

<i>tagargart</i>	partie découverte de la terrasse au Mzāb
<i>iqūmār</i>	galerie couverte sur la terrasse au Mzāb
<i>tizifri</i>	salon en rez-de-chaussée dans les maisons du Mzāb



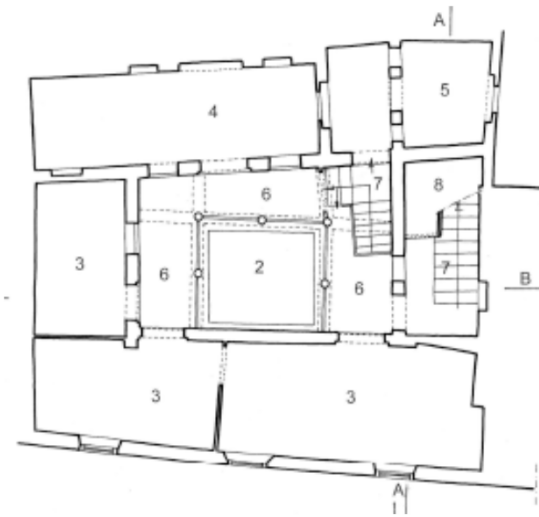
rez-de-chaussée



étage

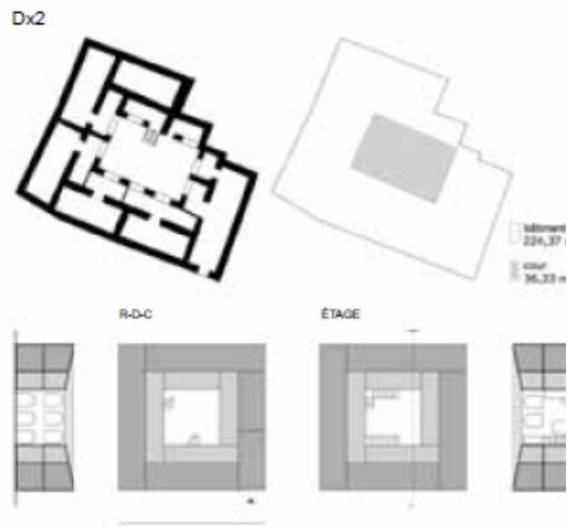
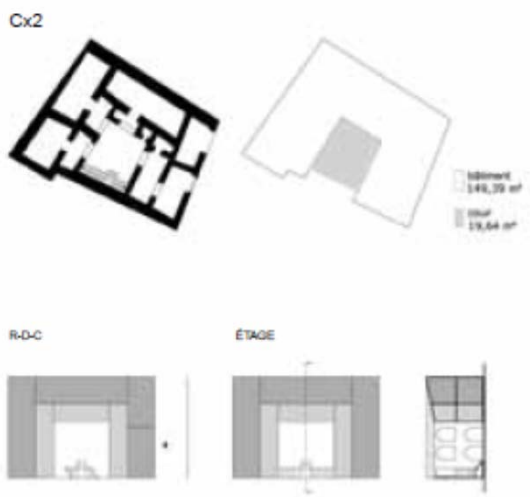
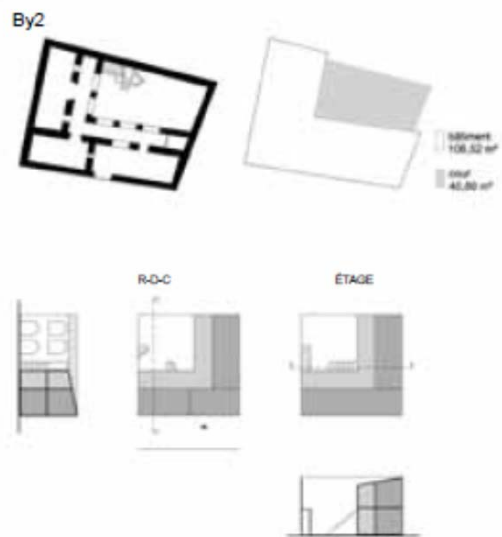
• Maison traditionnelle du Ksar de Beni Isguen

LA MAISON TRADITIONNELLE À ALGER

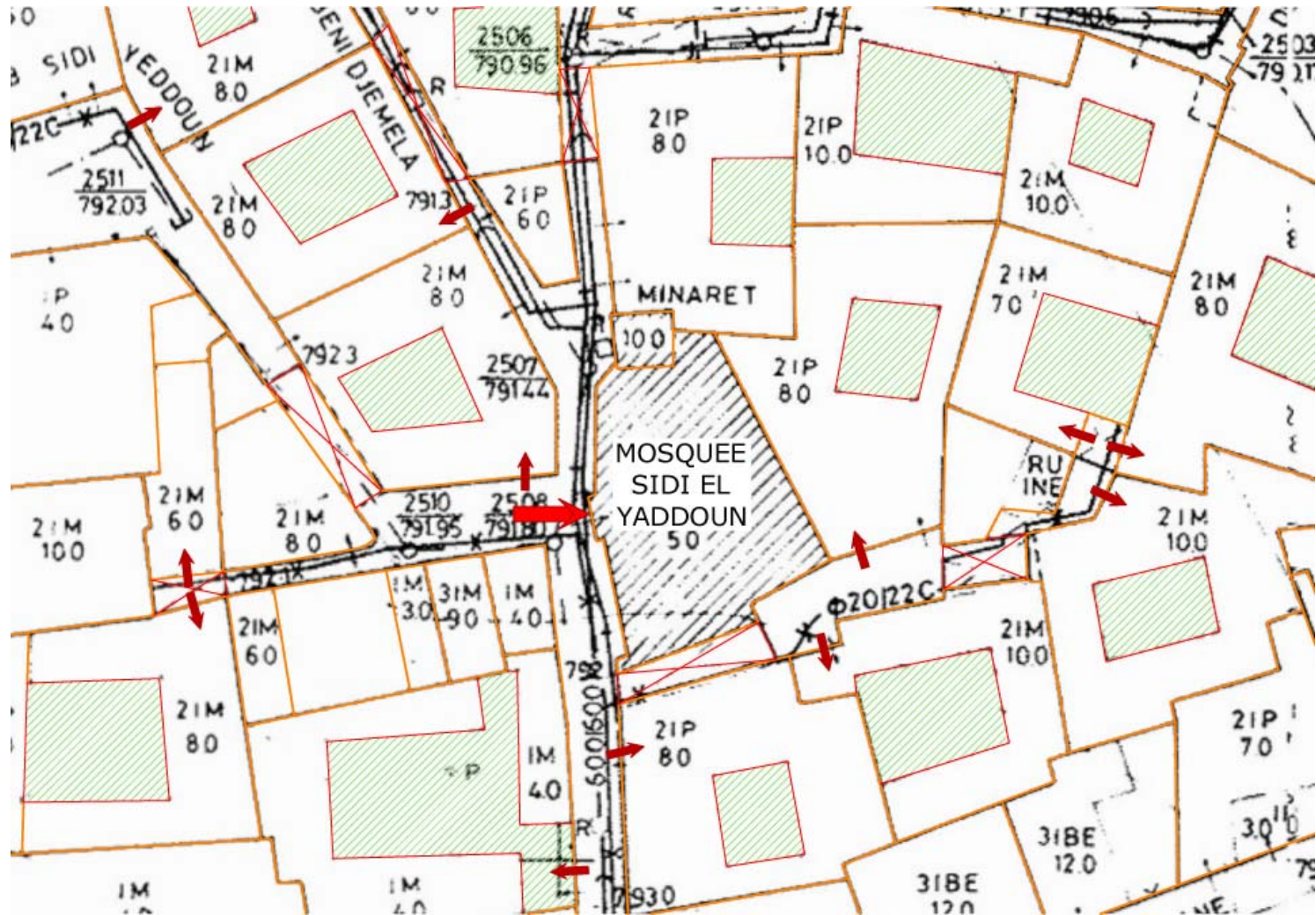


1. Sqifa (entrée).
2. Wast al-Dar (centre de la maison).
3. Bit (chambre).
4. Bit bel-qbou (chambre avec qbou).
5. Ghourfa (chambre).
6. Shin (galerie).
7. Drouj (escaliers).
8. Makhzan (magasin).
9. Matbakh (cuisine).
10. Bit al-Ma' (latrines).
11. Bit al-Saboun (Buanderie).
12. Bi'r (puits).
13. Jeb (citerne).
14. Manzah (chambre sur la terrasse).
15. Doukkana (banc en maçonnerie).
16. Stah (terrasse).
17. Sadda (demi-niveau ou espace à mi-hauteur).
18. Hanout (boutique).

LA MAISON TRADITIONNELLE À DELLYS



LA MAISON TRADITIONNELLE À TLEMCCEN



LA MAISON TRADITIONNELLE À TLEMCCEN



maison traditionnelle dans la ville basse



CONCLUSION

s'être distribué dans les pièces excentrées. La cour centrale, moribonde, s'est vidée de sa substance, est devenue une sorte de «hall» où le séjour semble à première vue inconfortable puisque chacun de ses murs est percé d'une ou deux portes. Cette agonie du ouest-eddar n'est pas insignifiante ; elle montre que la vie sociale change et que les espaces de la maison se redistribuent maintenant de telle sorte que chacun puisse trouver un peu plus d'indépendance, au sein de la famille, pour mener à bien différentes activités