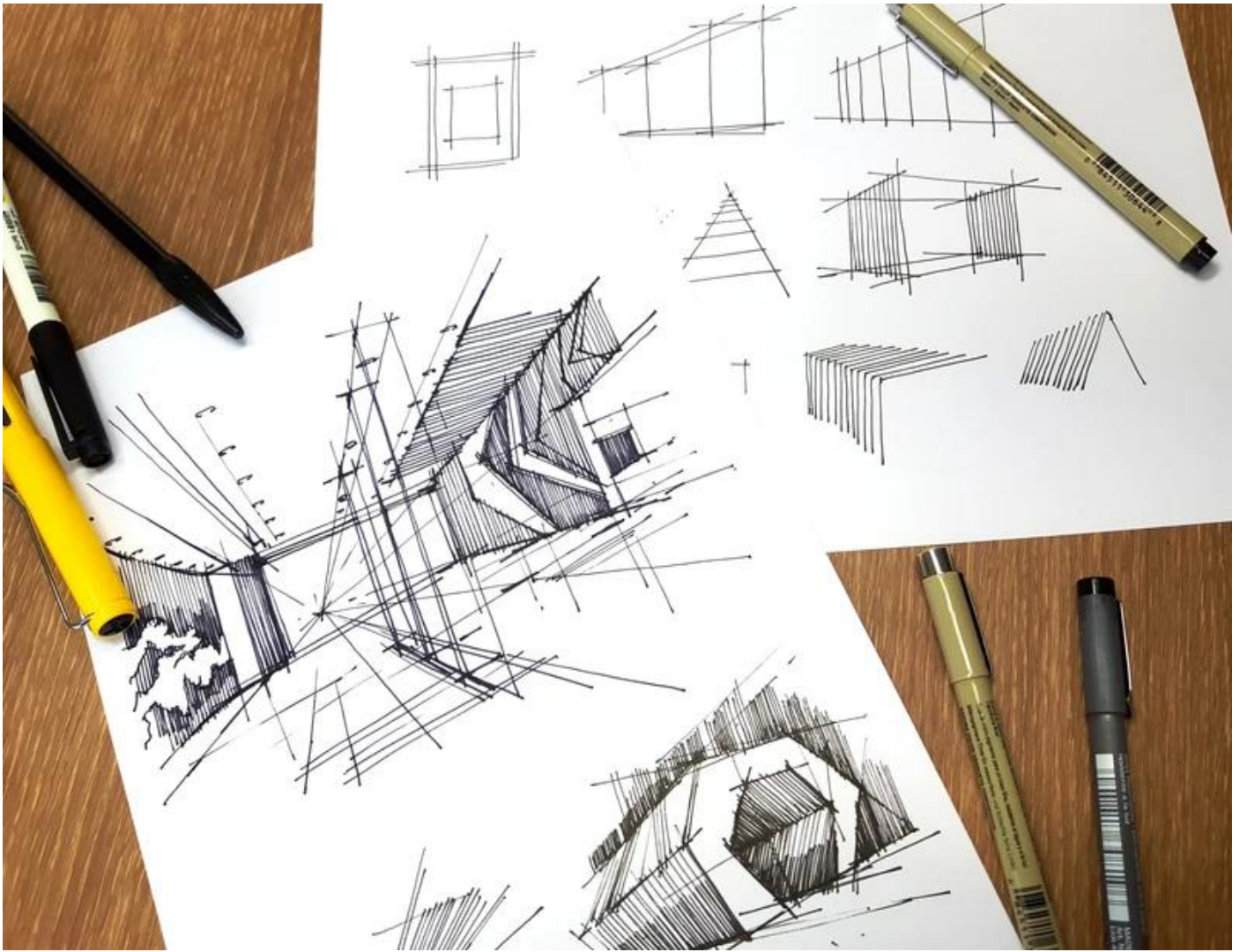




Université Abou Bakr Belkaid  
Faculté de technologie  
Département d'architecture



# Textures et Symboles (paysage naturel) : vues en plan

Chapitre : symbole graphique

*Matière : dessin et art  
graphique 2*

**Année universitaire :  
2019-2020**

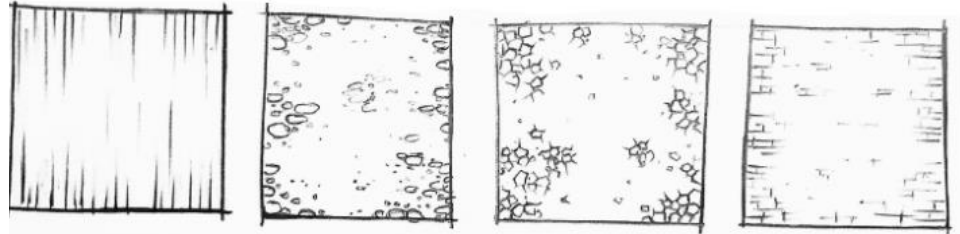
**Préparer par : KHEMIES Ikram**

Bien qu'il s'agisse généralement d'une représentation abstraite, les symboles choisis peuvent communiquer une idée dans un langage plus au moins réaliste. Les symboles sont simples et rapides à dessiner

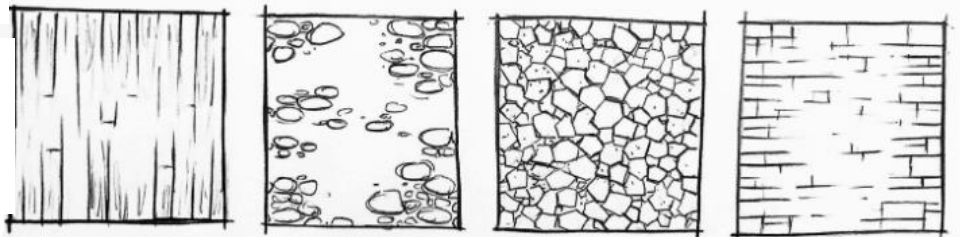
Entraînez-vous à dessiner chaque symbole séparément en copiant les modèles présentés dans les pages suivantes, combinez-les ensuite dans des compositions cohérentes

## Pavement

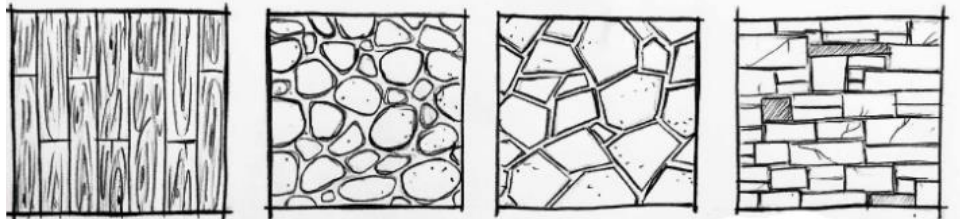
1- Il n'est pas nécessaire de couvrir de texture toute la surface d'un dessin à l'échelle 1/250. Quelques motifs répétés, d'un léger graphisme, sur les bords et sur les angles suffisent à la suggérer



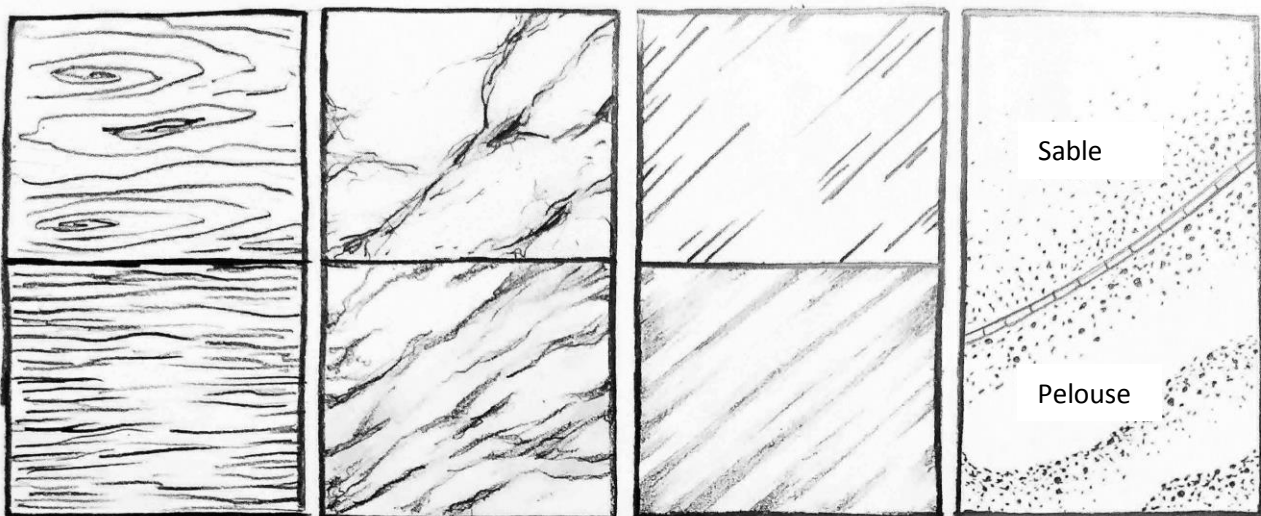
2- A l'échelle 1/100, la texture est plus apparente mais certaines zones peuvent rester vides



3- Dans un dessin détaillé à l'échelle 1/50, la plupart des éléments composent le pavement doivent figurer (même les joints peuvent apparaître)



## Exemples de textures courantes



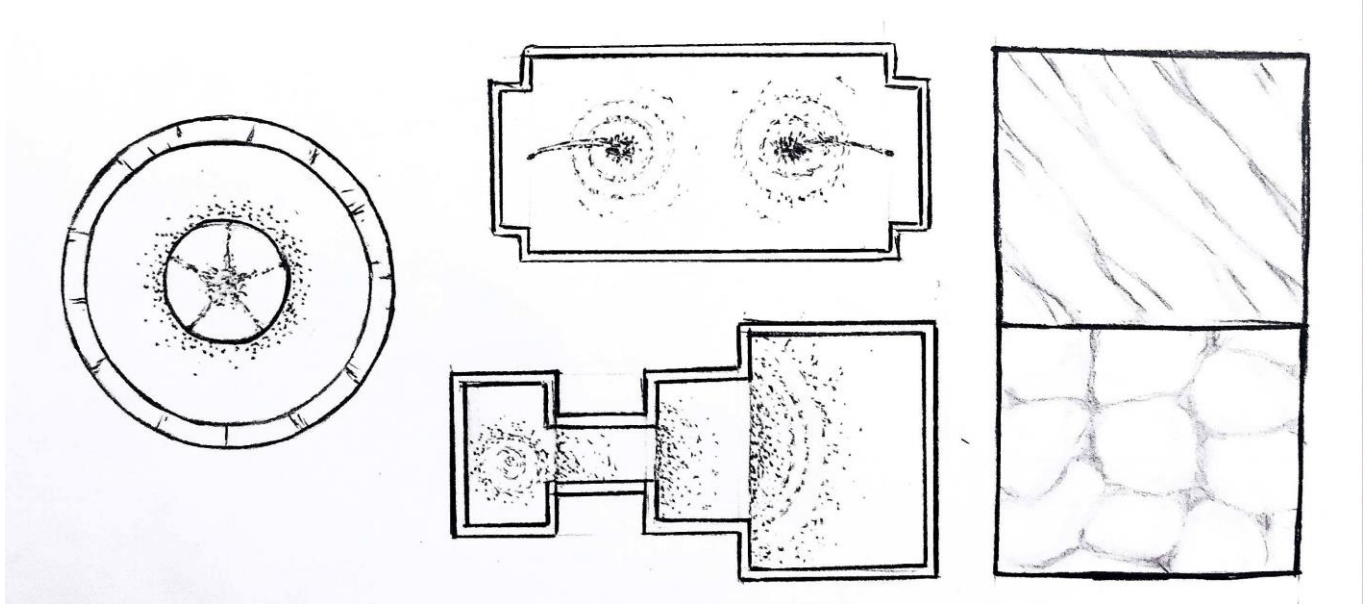
Représentation du bois

Représentation du marbre

Représentation du verre

Entre sable/pelouse

## Symboles de l'eau

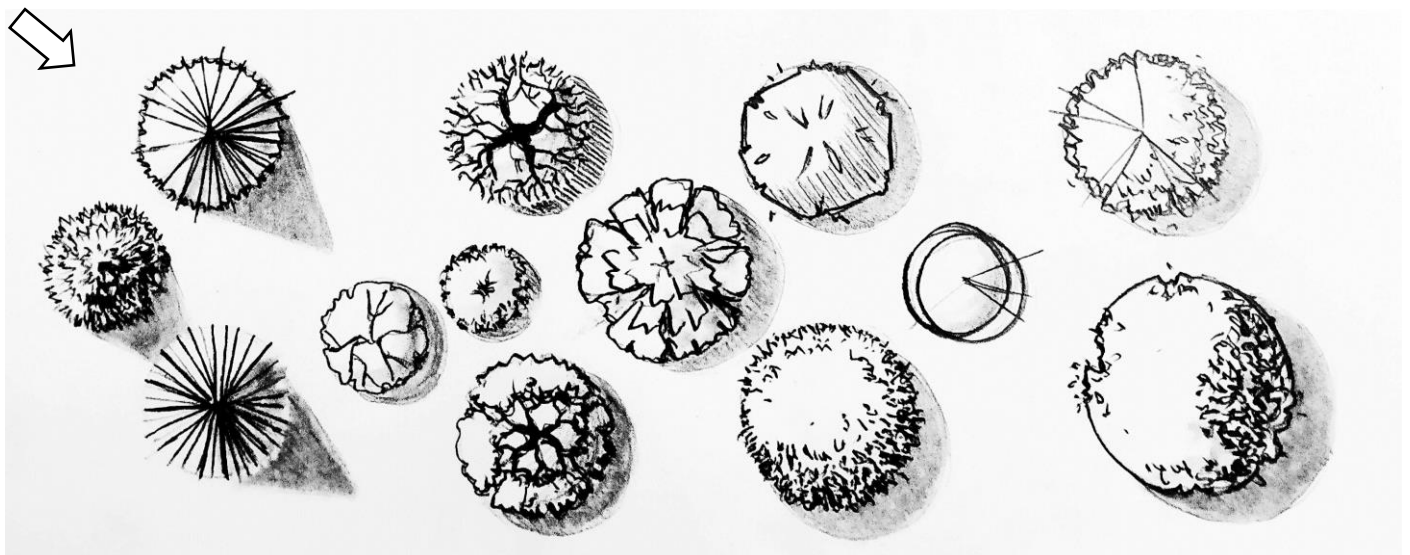


**Pièces d'eau architecturales :** Un très léger graphisme de texture pour indiquer les jets d'eau, les éclaboussures et les ondulations. La couleur peut mettre en valeur la structure de la pièce d'eau

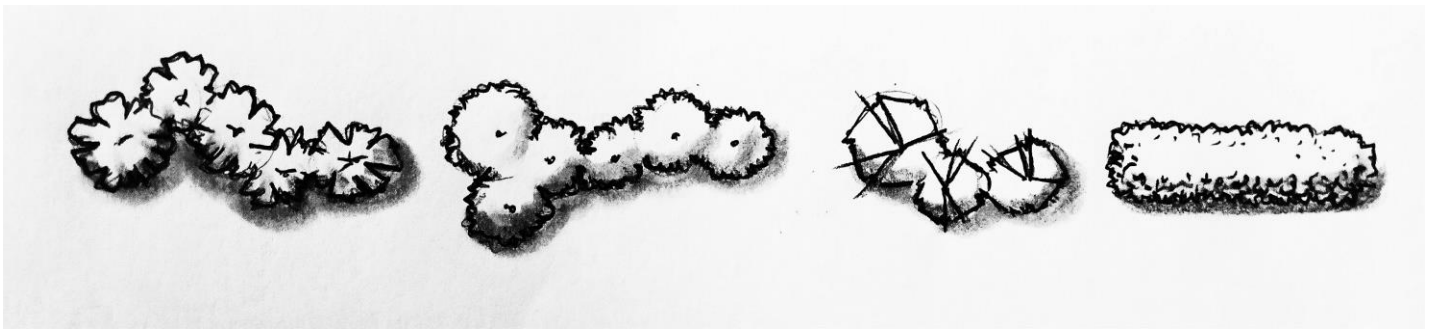
## Symboles des végétaux

Les symboles ci-dessous représentent des arbres à feuilles. Utilisez d'abord un gabarit pour tracer un cercle et choisissez un graphisme pour le feuillage et appliquez-le tout autour du gabarit

Puis déterminer le sens de la lumière, pour simplifier, supposons que la plupart des plantes ont une forme arrondie. Placez le gabarit d'un cercle de la même grandeur que la plante par-dessus son symbole graphique et remplacez cette nouvelle zone qui ressemble à un croissant de lune (la hauteur des différentes plantes est suggérée par la valeur de l'ombre projetée au sol)

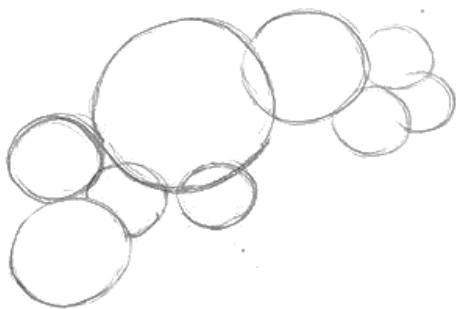


Arbres stylisés

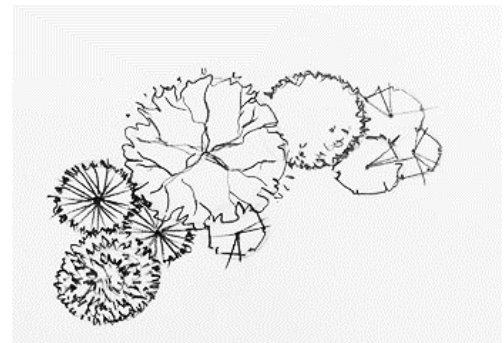


Arbustes et arbrisseaux

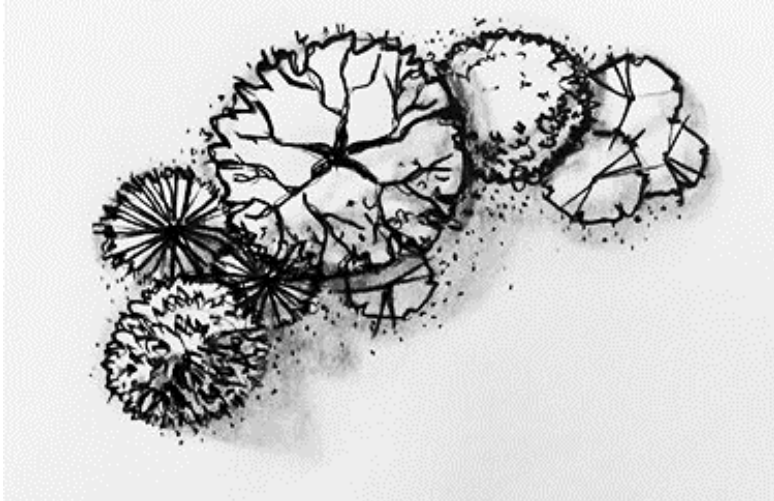
### Esquisses de plantations composées



1- Lorsqu'on groupe des plantes, il faut réfléchir à la façon de les superposer, certaines chevauchant ou étant complètement placées sous les autres



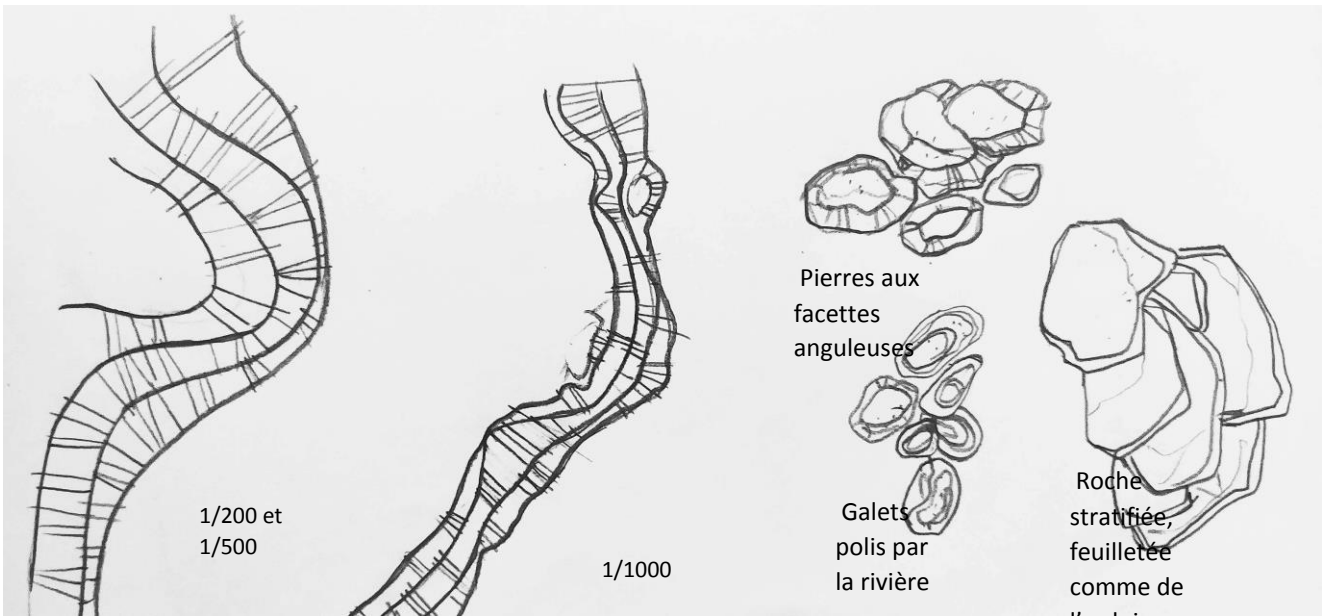
2- La visibilité des symboles est également importante : il faut pouvoir facilement distinguer un groupe de



3- Ajoutez un trait plus gras aux limites des traces cachées à l'ensoleillement, ce traitement sommaire des ombres renforcera l'effet de relief des massifs

## Symboles du relief

## Symboles de minéraux

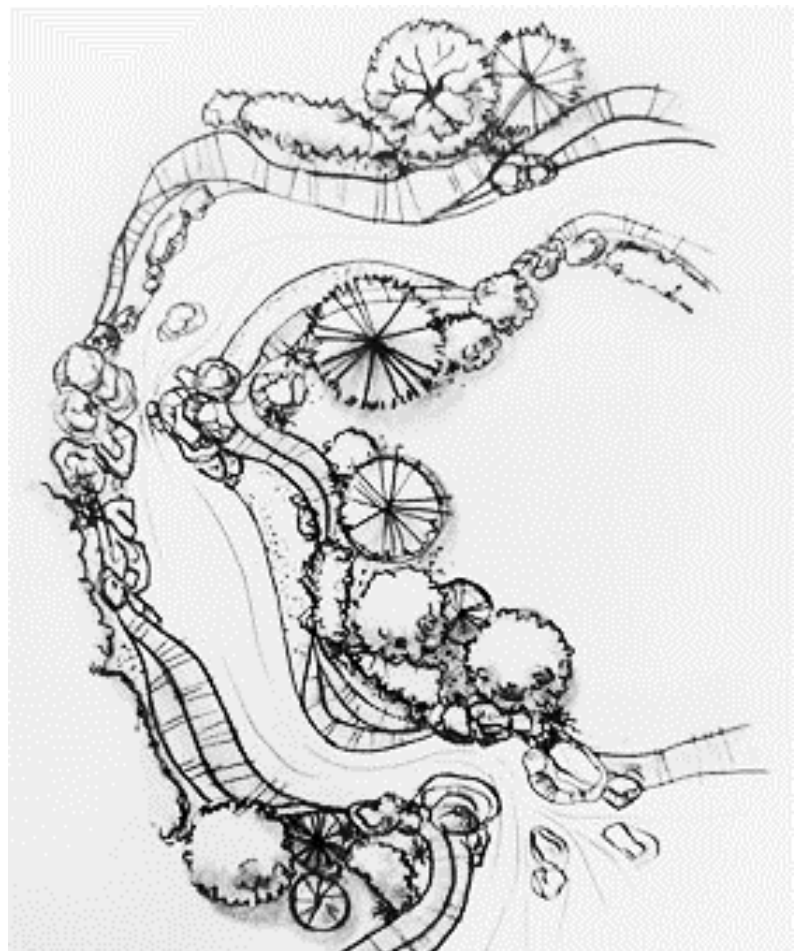


Les pentes, les rives, les talus, les escarpements, les falaises... sont représentés par des lignes irrégulières, perpendiculaires aux courbes de niveau,

### Paysage aquatique :

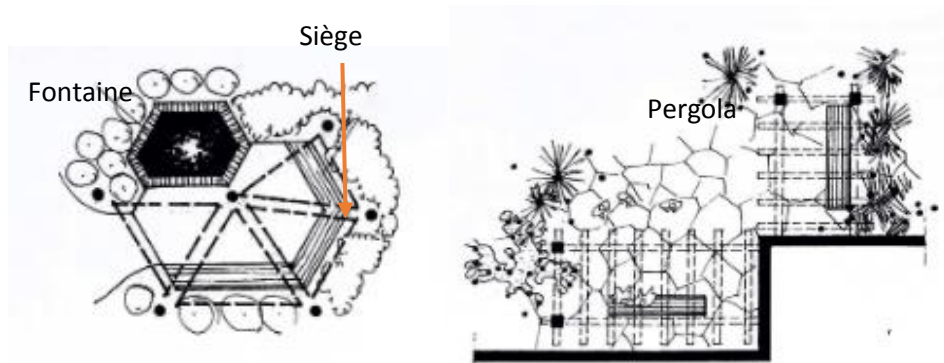
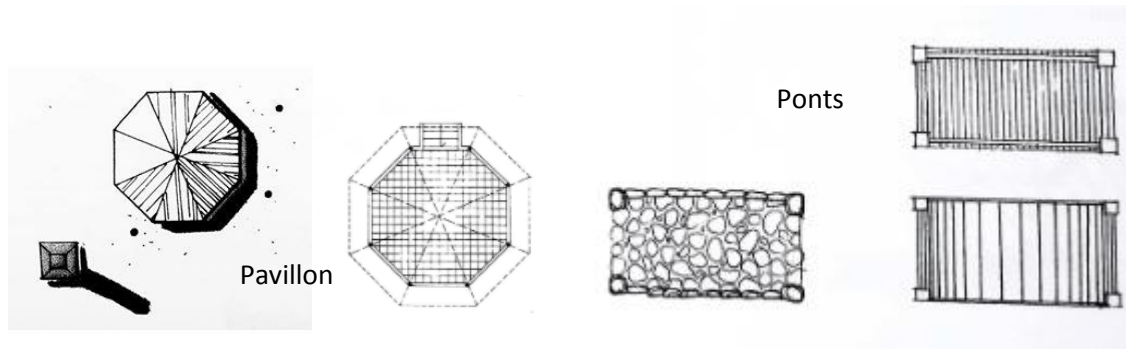
Pour dessiner un ruisseau ou une rivière sinueuse, quelques lignes fluides peuvent suffire. Ce schéma combine plusieurs types de paysage aquatique

Pour représenter l'eau, laissez presque toute la zone en blanc, des symboles sur les bords (rocaille, rive, végétation, sable) permettent de rendre la forme du terrain et son caractère spécifique



## Symboles des éléments construits

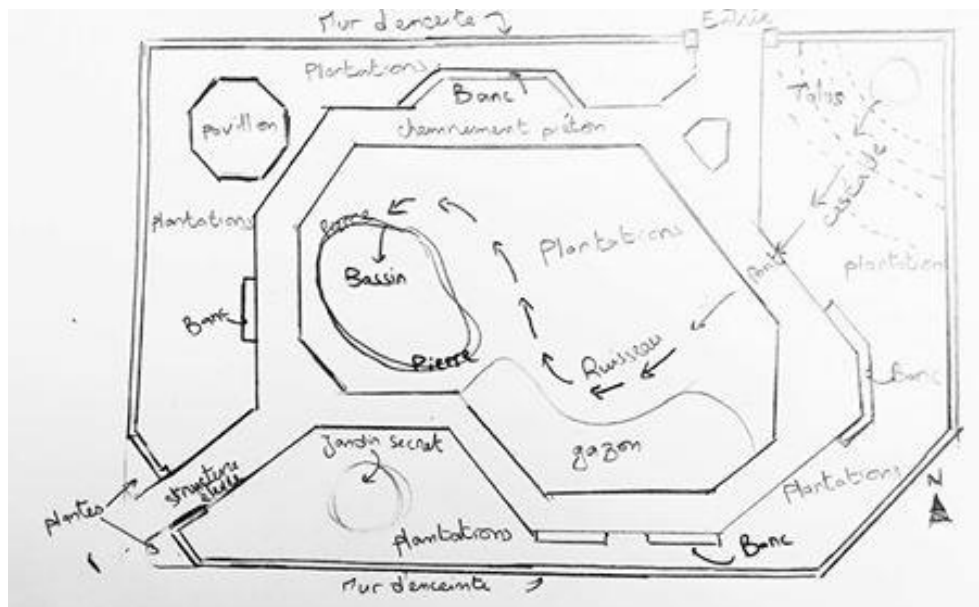
Vous pouvez les représenter par des contours discontinus si vous préférez montrer toutes les textures du sol.



## Exercices :

Matériel : crayons B, HB, au format A4 (paysage)

Agrandissez le croquis ci-dessous, copiez la structure de base du jardin et ajoutez des représentations graphiques : plantes, ruisseau, bassin, pavement, gazon, structure élevée donnant de l'ombre, pavillon, bancs et pierres....



Terminez cet exercice en créant vos propres symboles et en développant un style personnel

Pour plus d'exemple :

<https://www2.bellevuecollege.edu/artshum/materials/indes/Culpepper/Winter2006/160/LandscapeGraphics.pdf>

-N'hésitez pas à nous contacter pour tout renseignement : [ikram.khemies@univ-tlemcen.dz](mailto:ikram.khemies@univ-tlemcen.dz)

Email : [ikram.khemies@univ-tlemcen.dz](mailto:ikram.khemies@univ-tlemcen.dz)