

ملحق :

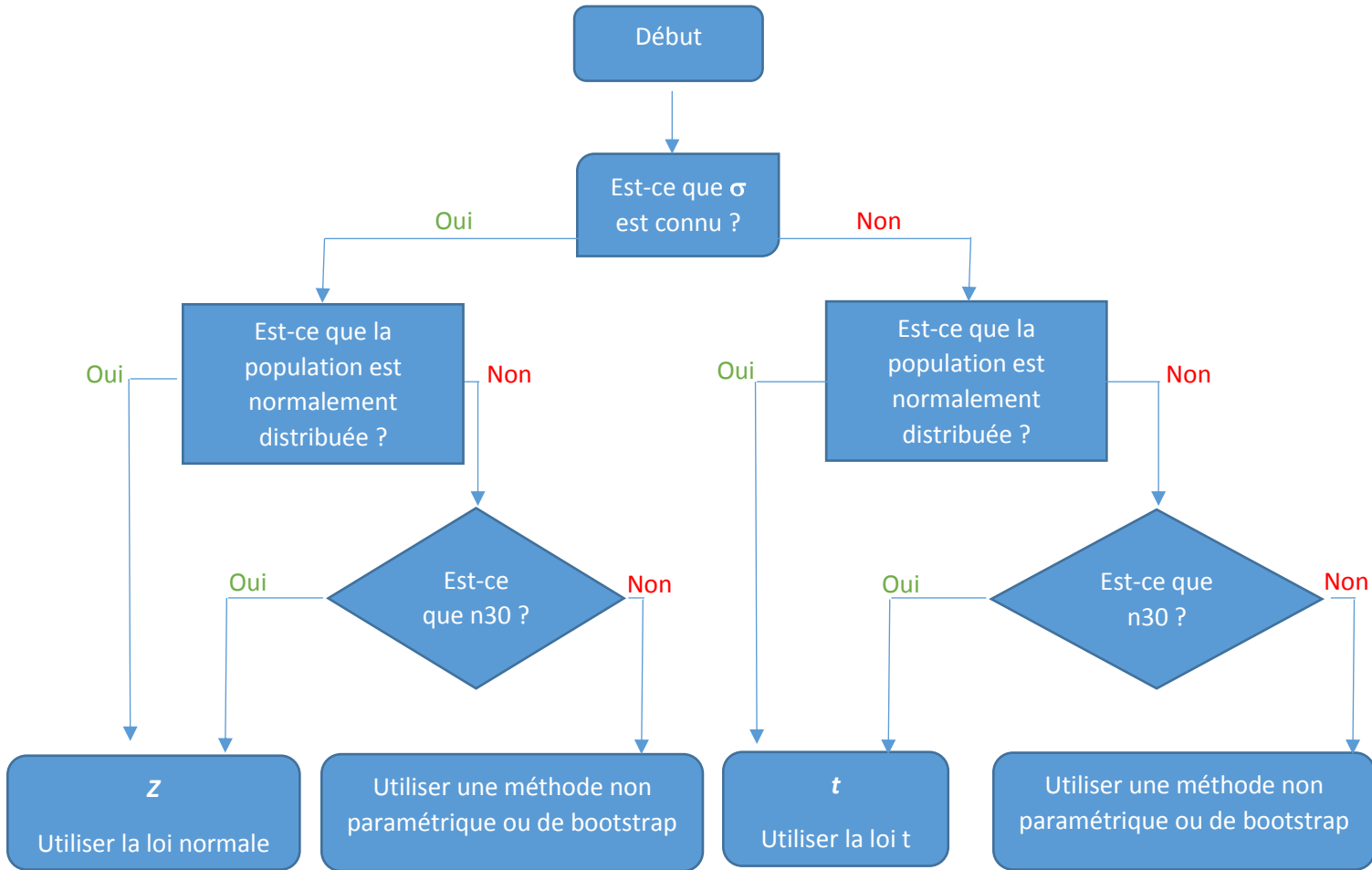


Fig. 1 Choisir entre  $z$  et  $t$

Tableau 1 : Choisir entre Z et t

Méthode	Condition
Utiliser la loi normale (Z)	$\sigma$ connu et la population est normalement distribuée ou $\sigma$ connu et $n > 30$
Utiliser la loi (t) de Student	$\sigma$ inconnu et la population est normalement distribuée ou $\sigma$ inconnu et $n > 30$
Utiliser une méthode non paramétrique ou de bootstrap	La population n'est pas normalement distribuée et $n \leq 30$ .