



جامعة تلمسان



كلية العلوم الإنسانية والعلوم الاجتماعية

السنة الجامعة : 2021 – 2022

قسم علم الآثار

التخصص: الآثار الإسلامية

المستوى : ماستر 1 السداسي : الأول

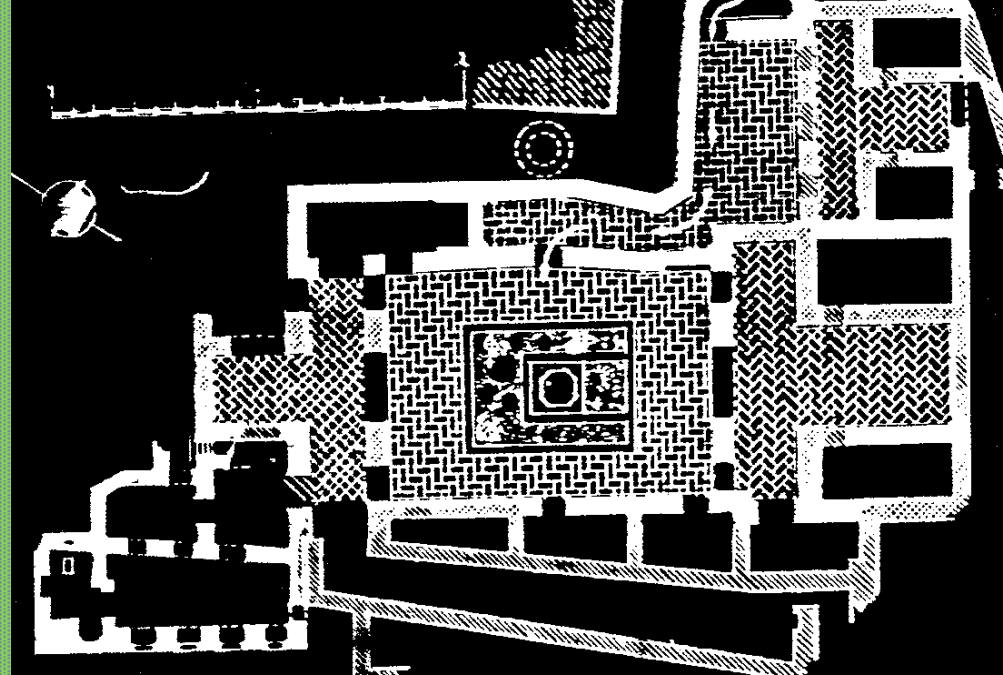
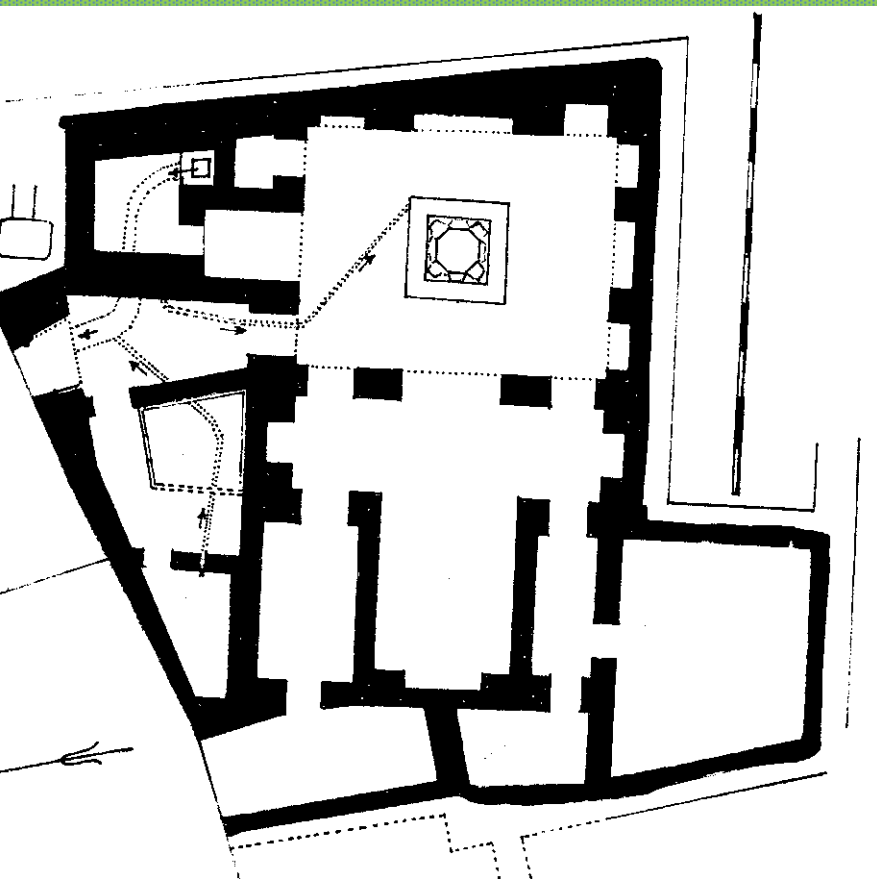
عنوان المقياس: العمارة في المشرق الإسلامي

أستاذ المادة : أ.د بلحاج معروف

Email:archeomarouf@gmail.com

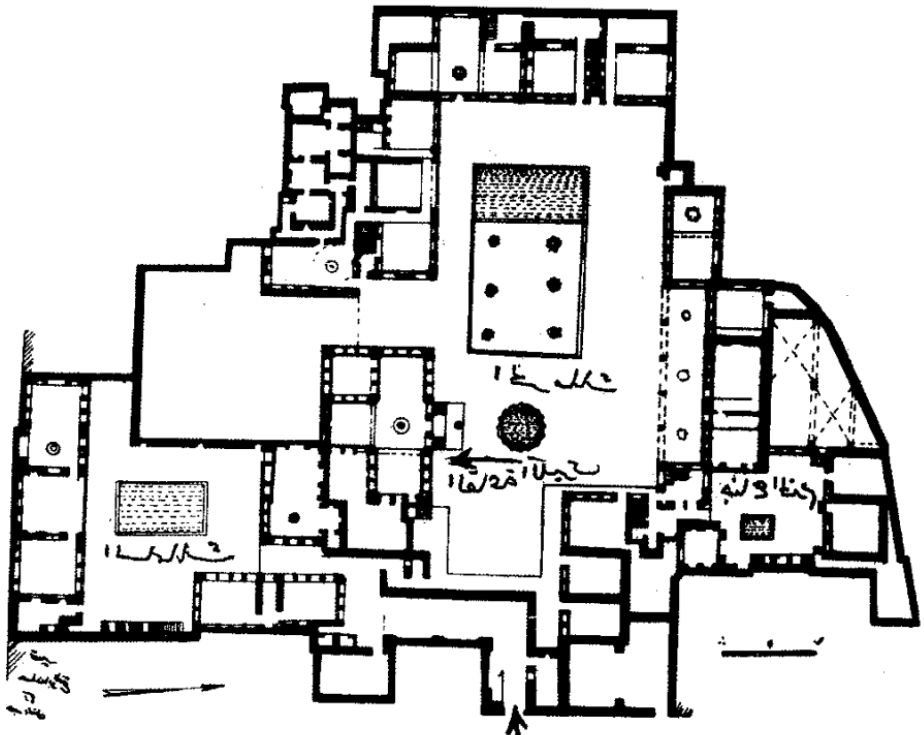
عنوان الدرس: عمارة البيوت في المشرق الإسلامي

# عمارة البيوت بالمشرق الإسلامي



مخطط لبيتين من الفسطاط  
الفترة العباسية ق 3-5هـ

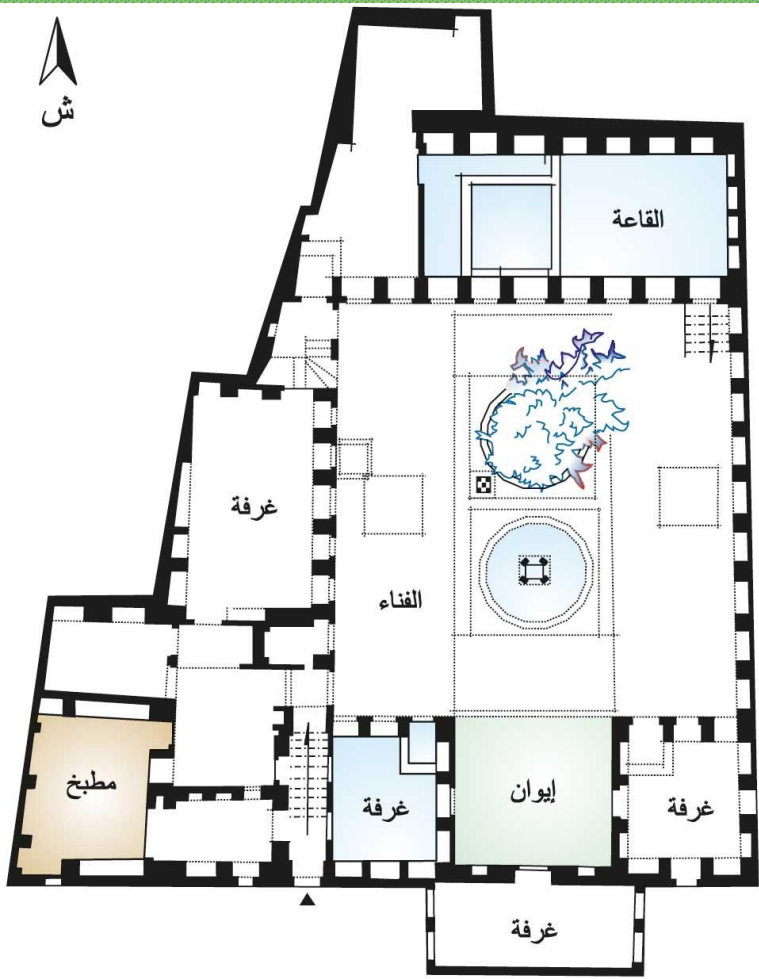
# بيت العظم بدمشق





بيت السباعي بدمشق  
1789م





بيت أجق باش بحلب  
1172هـ / 1758م

# إحدى شوارع دمشق





وكالة الغوري بالقاهرة  
سنة 1501 – 1516م



# بيت الكريتيلية بالقاهرة 1540 يقع في ميدان أحمد بن طولون في الجهة الشرقية من الجامع

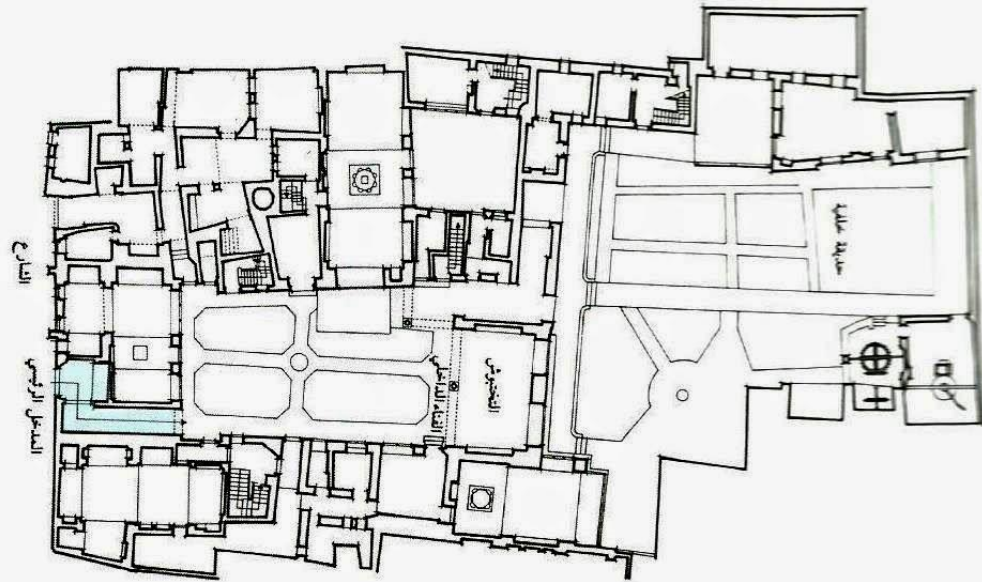


على اعتبار أن آخر سيدة أقامت فيه ينتهي أصلها إلى عائلة من جزيرة كريت، ويرجع أصل البيت إلى عام 1540، حيث كانت هناك سيدة مصرية اسمها آمنة، وهي بنت أحد أغنياء القاهرة في ذلك الوقت قامت هذه السيدة ببناء بيت كبير، بجانب جامع ابن طولون في حي السيدة زينب.



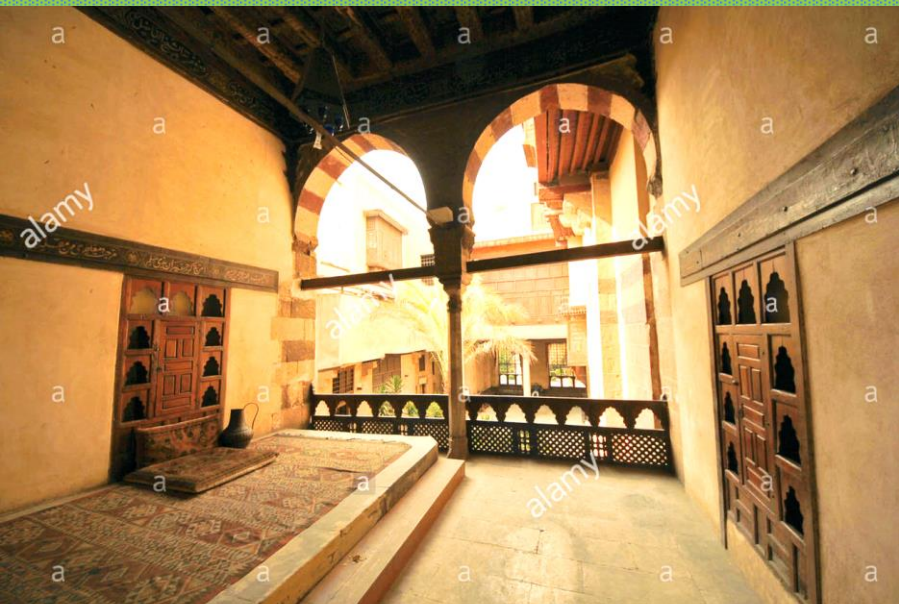


# بيت السحيمي بالقاهرة القرن 17 - 18م



مسقط أفقي لبيت السحيمي بالقاهرة يوضح تعدد عناصر البيت العربي كالفناء الداخلي والتختيوش والحديقة والمدخل المنكسر والإيوانات والمجالس وغرف التخزين.

# بيت السحيمي بالقاهرة القرن 17 - 18م



# عنصر المشربيات



# بيت الهواري أو بيت العود العربي بالقاهرة القرن 18م



# البيوت اليمنية



# بيوت جدة السعودية

