

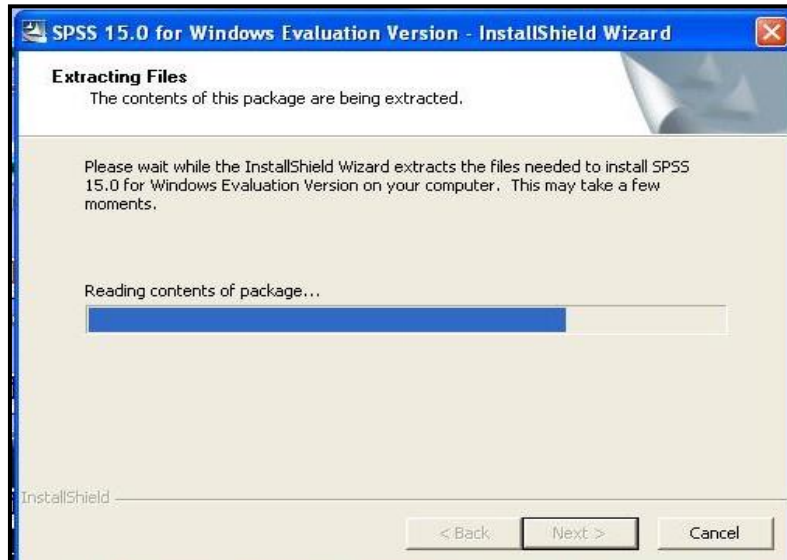
الدرس 3: تنصيب برنامج Spss

واجهه البرنامج:

يتم إعداد البرنامج وتحميله مثل أي برنامج يعمل في بيئة النوافذ سواءا بالفتح التلقائي (Autorun) أو بالتحميل من أمر الإعداد (Set Up) ومتابعة الإجراءات وإدخال الرقم المتسلسل الذي يكون في ملف خاص به تحت ذات الإسم (Serial Number). وإعداد البرنامج ستظهر شاشاته قريبة من الشاشات التالية بالتتابع¹:

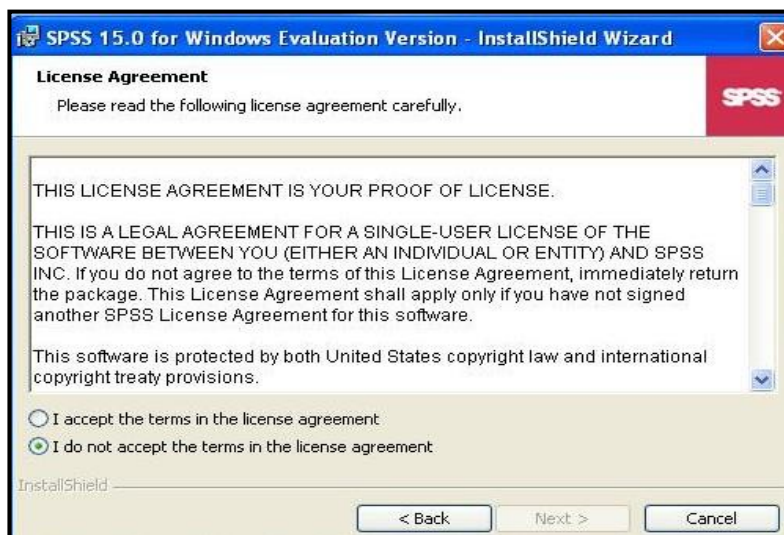
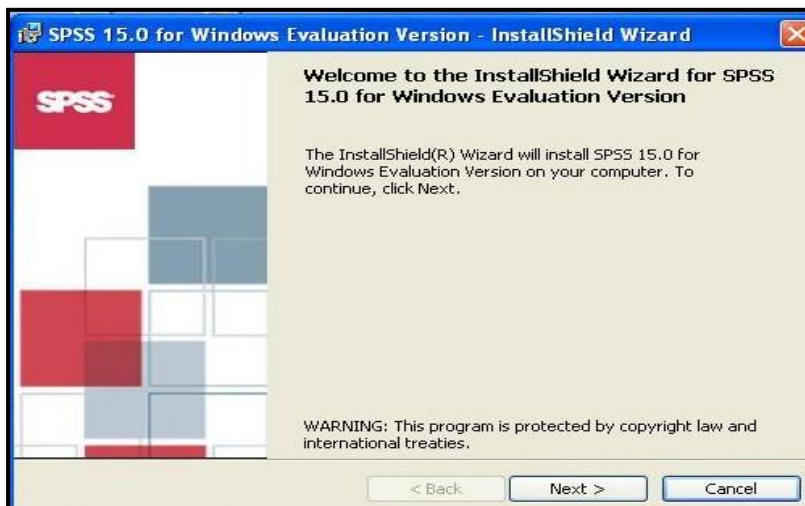
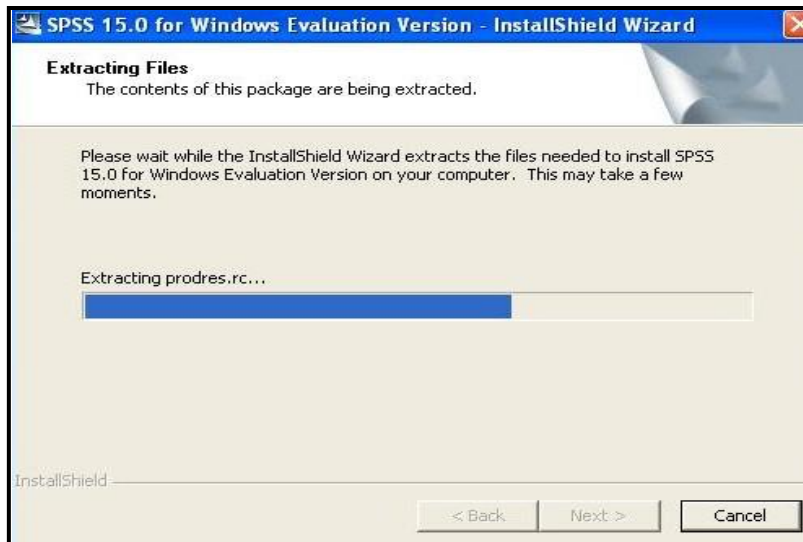


نضغط على الخانة Next



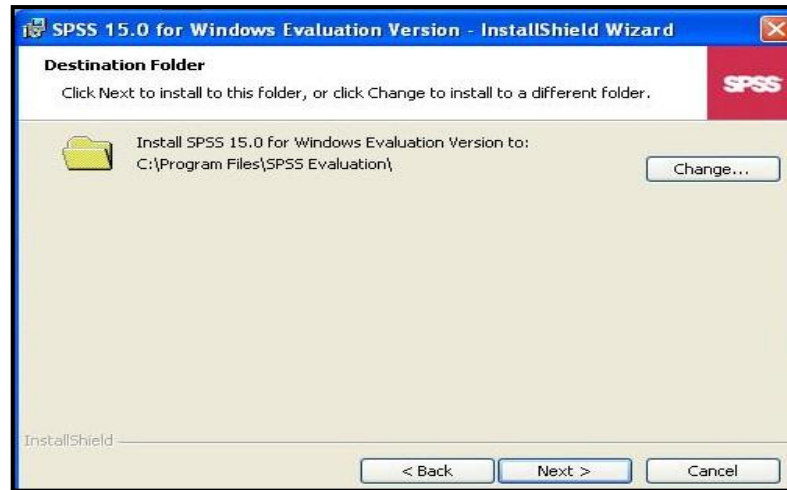
نضغط على الخانة Next في كل مرة

¹: هشام بركات بشر حسين: تحليل البيانات باستخدام برنامج الحزمة الإحصائية للعلوم الاجتماعية، (pdf)، دار النشر الإلكتروني، د ت، ص9.

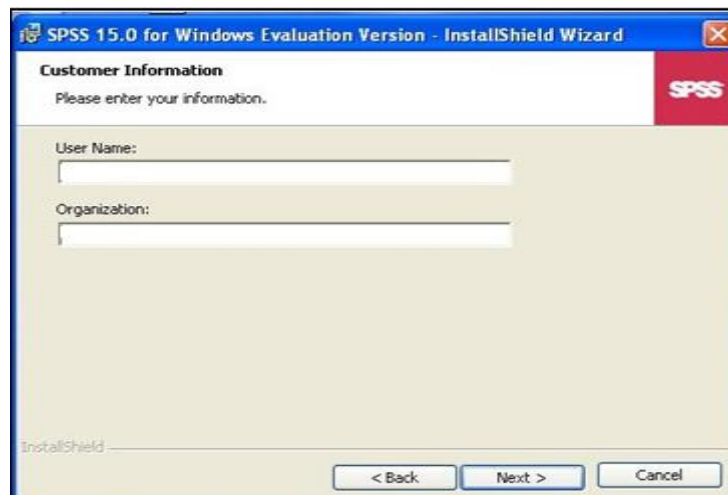
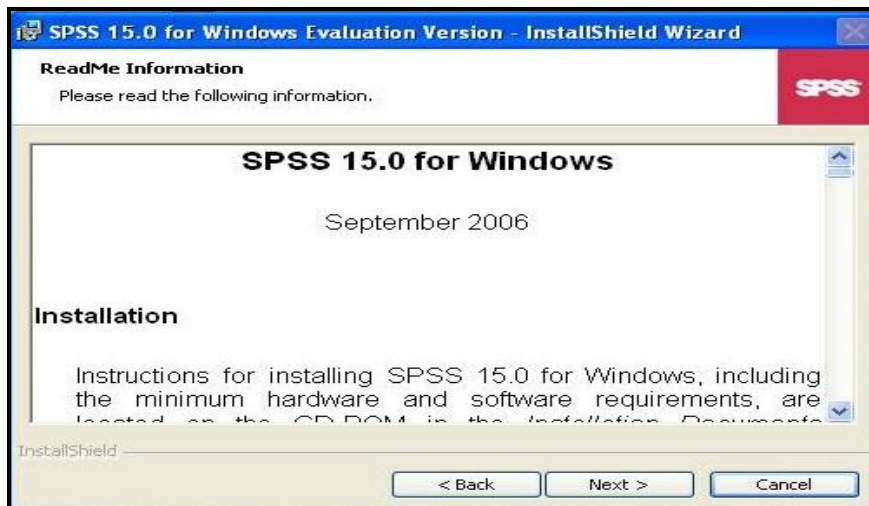


نؤشر على العبارة: I accept the terms in the license agreement

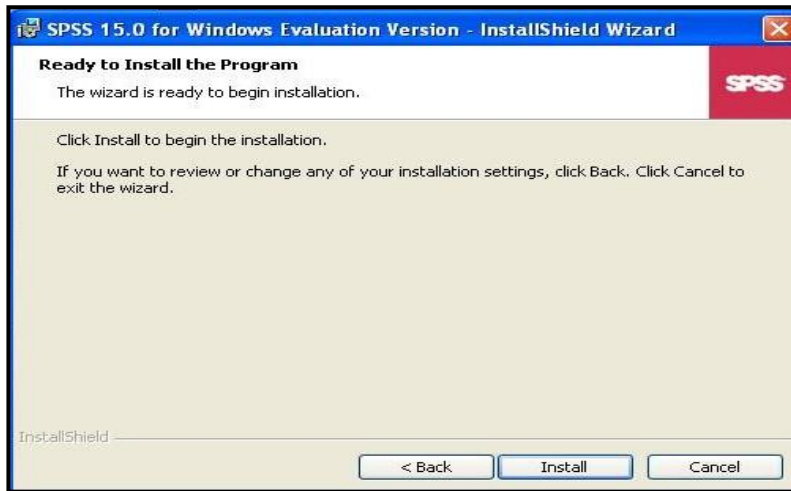
ثم نضغط على الخانة Next



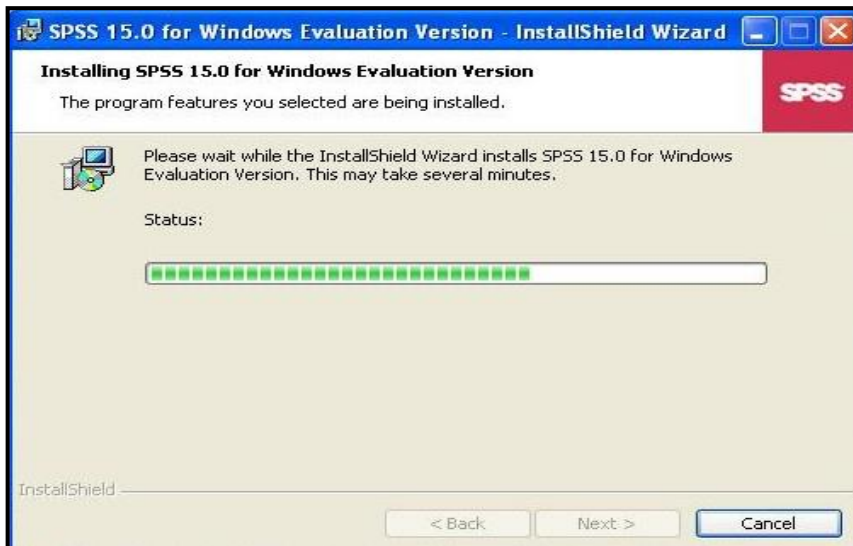
نضغط على الخانة Next في كل مرة

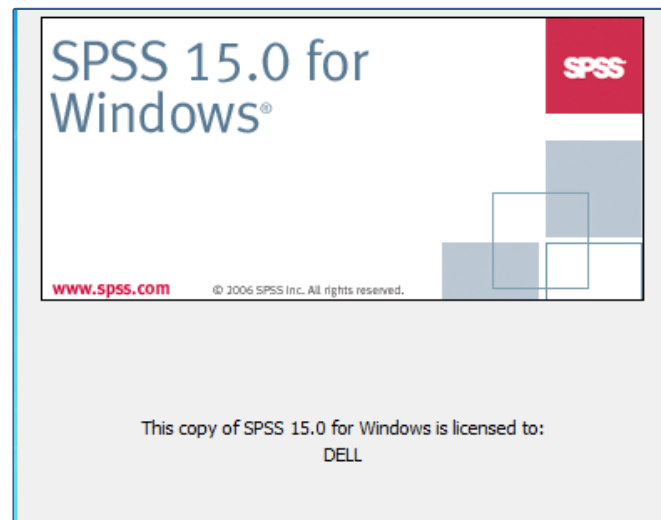
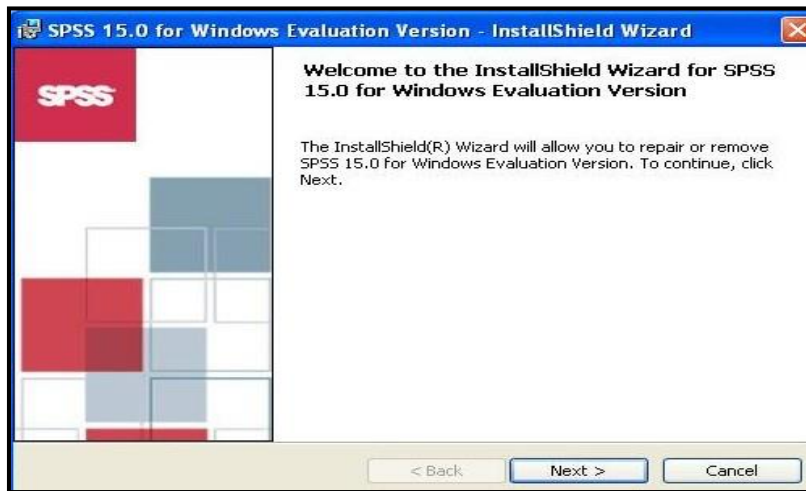


يمكننا أن نسجل اسم المستخدم أو المنظمة، كما يمكننا إهمال هذه العملية.



نضغط على Install





وهكذا نكون قد انتهينا من تثبيت البرنامج ويمكننا الآن فتحه وتصفحه واستخدامه.