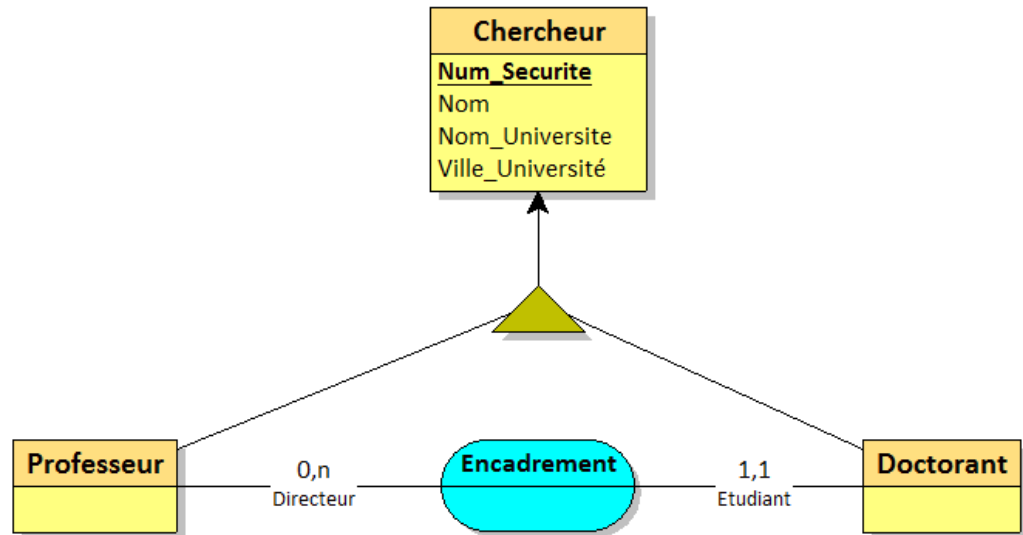


Série de TD 06

MERISE/UML

Exercice 01

Soit le MCD suivant :



Question :

Dessiner le diagramme de classes UML

Exercice 02

Soit le MLDR suivant :

Médicament = (Id_Médicament, Designation_Medicament);

Patient = (Id_Patient, Nom_Patient, Num_Sécurité_Sociale);

Service = (Nom, Localisation, Spécialisation);

Medecin = (Id_Medecin, Nom_Medeci, #Nom);

Consultation = (Num_Consultation, Date_Consultation, #Id_Patient, #Id_Medecin);

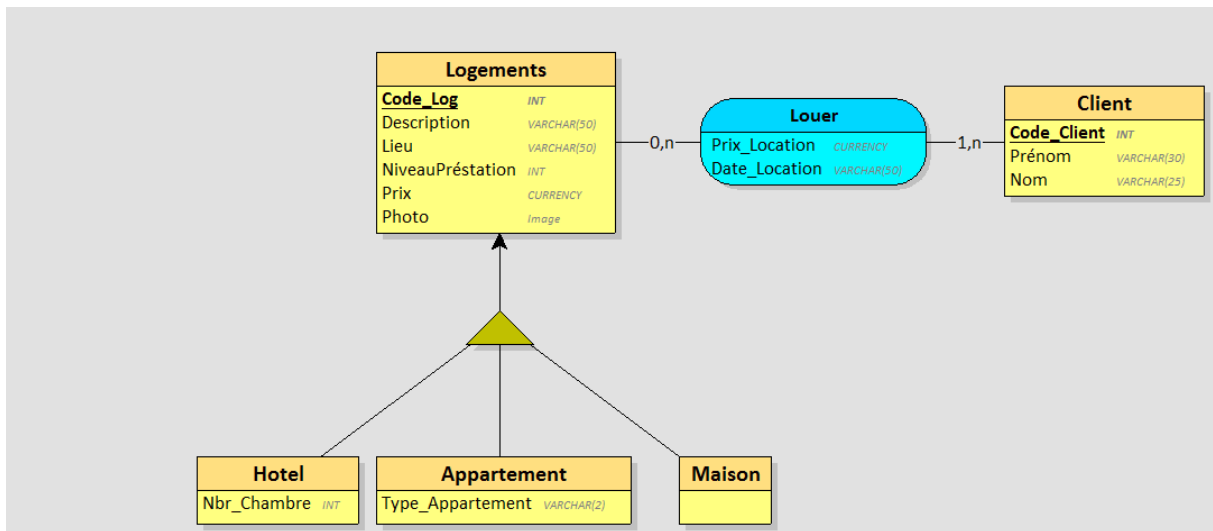
Prescrit = (#Id_Médicament, #Num_Consultation, Dosage);

Question :

- 1- Déduire le MCD
- 2- Déduire le diagramme de classe UML

Exercice 03

Soit le MCD suivant :



Question : déduire le diagramme de classe UML.