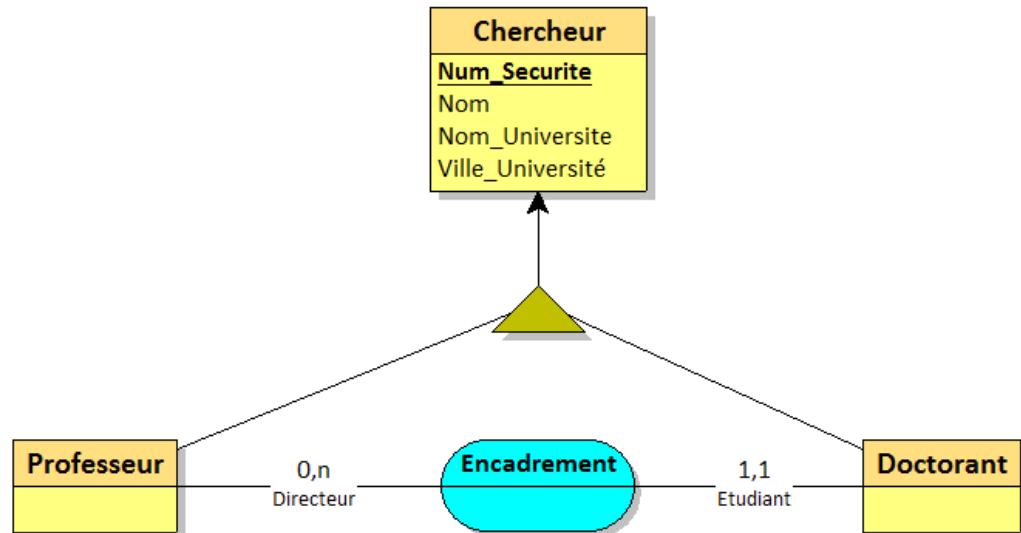


## Série de TD 06

### MERISE/UML

#### Exercice 01

Soit le MCD suivant :



#### Question :

Dessiner le diagramme de classes UML

#### Exercice 02

Soit le MLDR suivant :

**Médicament = (Id\_Médicament, Designation\_Medicament);**

**Patient = (Id\_Patient, Nom\_Patient, Num\_Sécurité\_Sociale);**

**Service = (Nom, Localisation, Spécialisation);**

**Medecin = (Id\_Medecin, Nom\_Medeci, #Nom);**

**Consultation = (Num\_Consultation, Date\_Consultation, #Id\_Patient, #Id\_Medecin);**

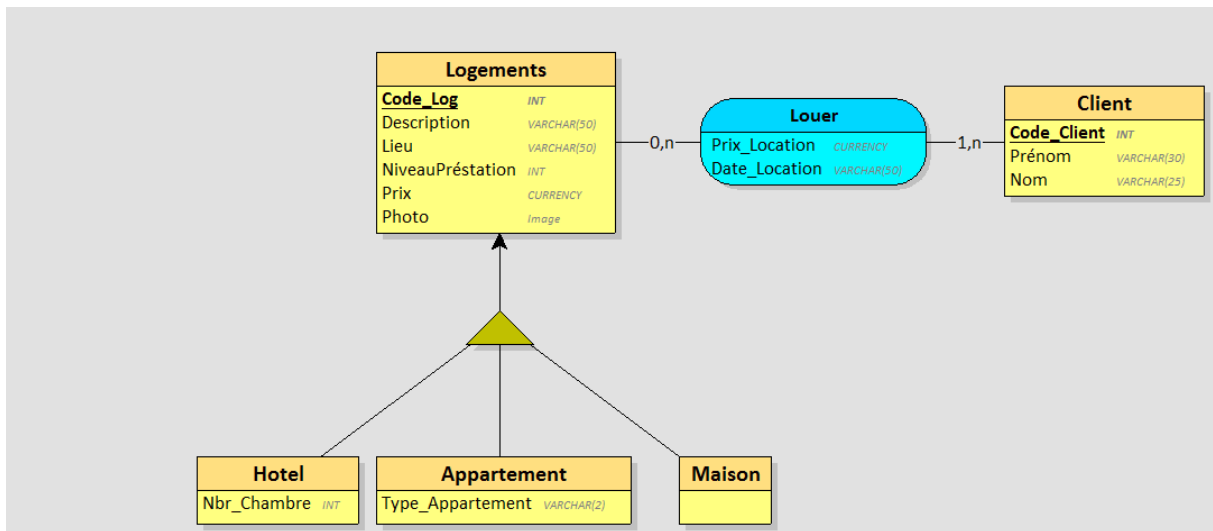
**Prescrit = (#Id\_Médicament, #Num\_Consultation, Dosage );**

#### Question :

- 1- Déduire le MCD
- 2- Déduire le diagramme de classe UML

#### Exercice 03

Soit le MCD suivant :



**Question :** déduire le diagramme de classe UML.