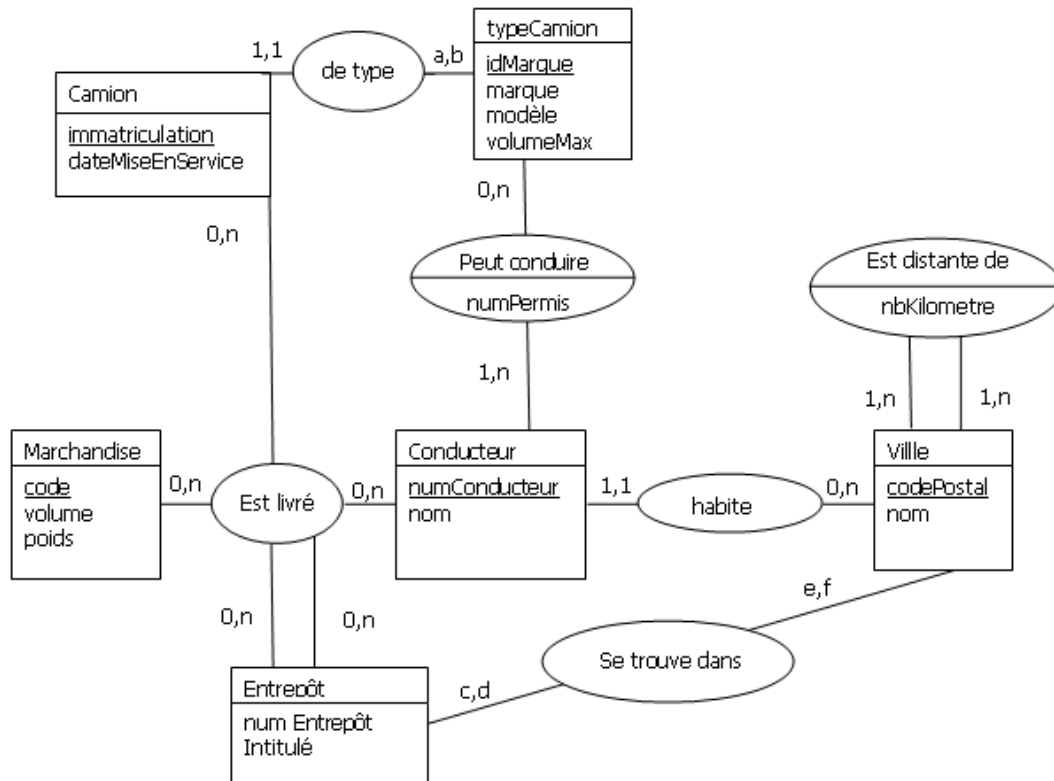


Série de révision

Exercice

Une société de transport routier veut installer un système d'information pour rendre plus efficace sa logistique.

Embauché au service informatique de cette compagnie, vous êtes donc chargé de reprendre le travail déjà effectué (c'est à dire le MCD ci dessous).



1-Donnez et discutez les cardinalités manquantes de ce MCD ((a,b) ?, (c,d) ?, (e,f) ?).

2- Concevoir le MLDR

3- Concevoir le diagramme de classe UML