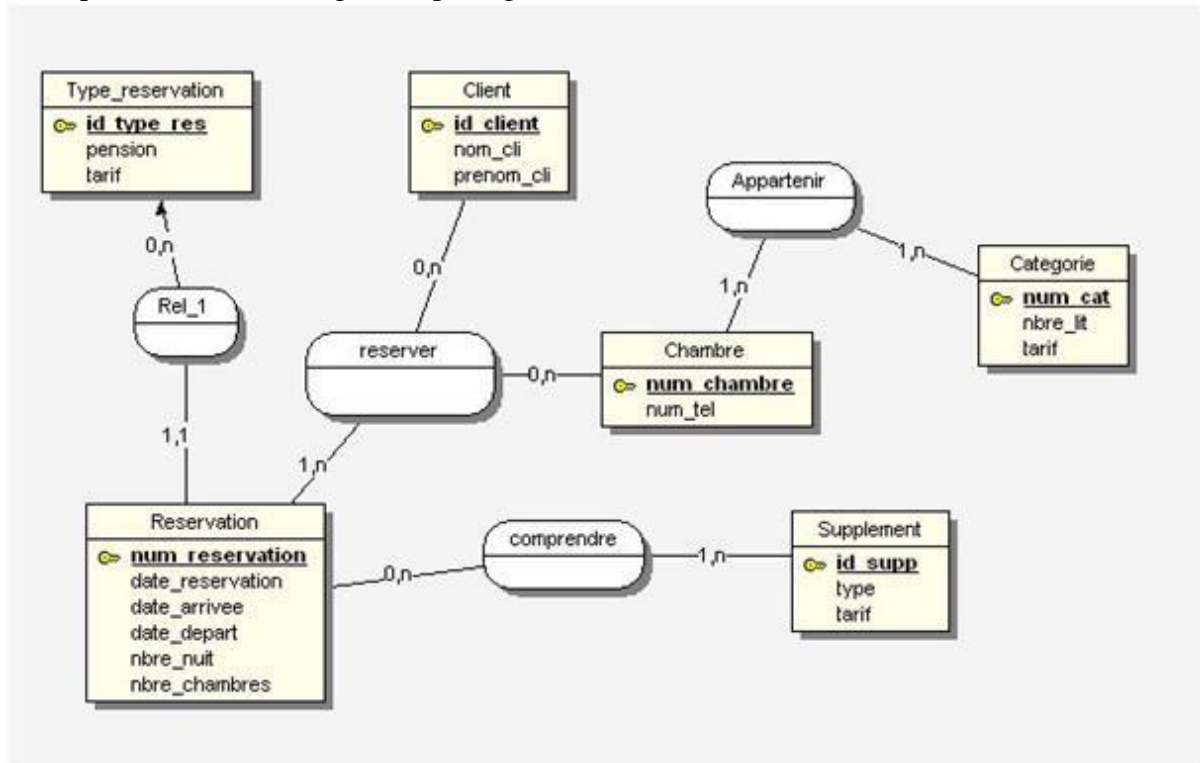


Série de TD : Modèle logique de données

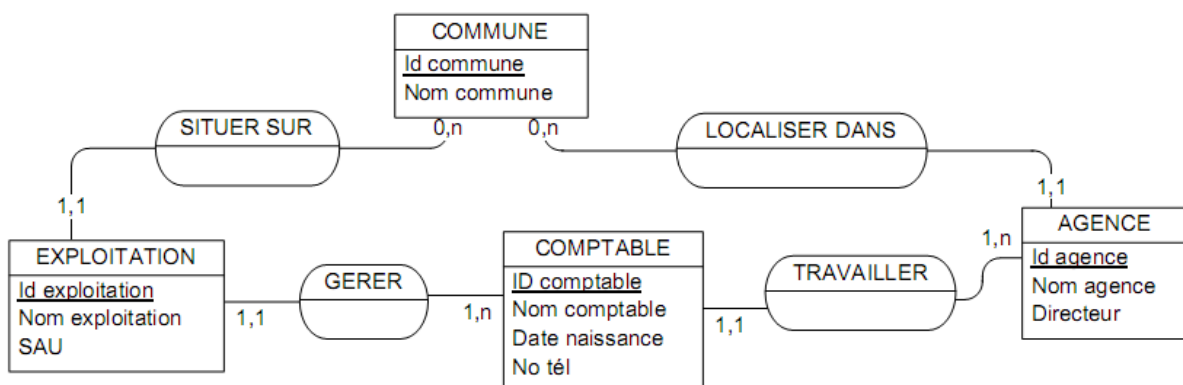
Exercice 01 :

Transformez le MCD suivant, qui représente «la gestion d'un club de vacance» en un MLD en respectant toutes les règles du passage MCD au MLD.



Exercice 02 :

Transformez le MCD suivant, en un MLD en respectant toutes les règles du passage MCD au MLD.



Exercice 3 :

Réaliser le MCD correspondant au schéma relationnel suivant :

Soit le schéma relationnel suivant qui correspond à une base permettant la gestion des contrats de location de véhicules :

Vehicule (NumImmatVehicule, CouleurVehicule, NbKmVehicule, #CodeModele, #CodeMoteur, NumChassisVehicule)
 Client (NumPermisClient, NomClient, PrenomClient, AdresseClient)
 Modele (CodeModele, CodeMarque, #CodeCategorie)
 Moteur (CodeMoteur, LibelleMoteur)
 Posséder (#CodeModele ,#CodeMoteur, Puissance)
 Categorie (CodeCategorie,LibelleCategorie,TarifLocationCategorie)
 TypeAssurance (CodeTypeAss,LibTypeAss)
 Contrat (NumContrat,DateEtabContrat,DateDebLocation,DateFinLocation, #CodeTypeAss, # NumPermisClient, # NumImmatVehicule)
 Coûter (#CodeCatégorie , #CodeTypeAss, PrixAssurance)
 Avec la règle de gestion suivante : On enregistre uniquement les caractéristiques des objets gérés dès lors qu'ils sont concernés par un contrat.

Exercice 04 :

Transformez le MCD suivant, qui représente «la gestion d'une école» en un MLD en respectant toutes les règles du passage MCD au MLD.

